

«Обустройство Кулгинского месторождения. Куст скважин №1»

ПРОЕКТ МЕЖЕВАНИЯ ТЕРРИТОРИИ

**ОБЩЕСТВО С ОГРАНИЧЕННОЙ ОТВЕТСТВЕННОСТЬЮ
«ТОМСКАЯ ИНЖИНИРИНГОВАЯ КОМПАНИЯ»**

«Обустройство Кулгинского месторождения. Куст скважин №1»

ПРОЕКТ МЕЖЕВАНИЯ ТЕРРИТОРИИ

РАЗРАБОТЧИК:

ООО "Томская инжиниринговая
компания"

Ю.Г. Черданцев

" _____ " _____ 2018 г.

СОГЛАСОВАНО:

Представитель ООО "Газпромнефть-
Восток", действующий на основании
доверенности от 19.12.2017 г. №3-1929

Е.А. Кожевникова

" _____ " _____ 2018 г.

СОДЕРЖАНИЕ

1.	Перечень и сведения о площади образуемых земельных участков	4
2.	Вид разрешенного использования образуемых земельных участков	4
3.	Целевое назначение лесов	5
4.	Виды разрешенного использования лесов на проектируемых лесных участках	6
5.	Количественные и качественные характеристики проектируемых лесных участков	7
5.1	Распределение земель	7
5.2	Таксационная характеристика проектируемых лесных участков	8
5.3	Средние таксационные показатели насаждений проектируемых лесных участков	9
5.4	Виды и объемы использования лесов на проектируемом лесном участке	10
5.5	Сведения об обременениях проектируемых лесных участков	10
5.6	Сведения о наличии на проектируемых лесных участках особо защитных участков лесов, особо охраняемых природных территорий, зон с особыми условиями использования территорий	10
5.7	Сведения об ограничениях использования лесов	10
5.8	Сведения о наличии зданий, сооружений, объектов, связанных с созданием лесной инфраструктуры и объектов, не связанных с созданием лесной инфраструктуры на проектируемом лесном участке	12
5.9	Сведения о характерных точках границ образуемых участков на схеме расположения проектируемых лесных участков	12

ПЕРЕЧЕНЬ ГРАФИЧЕСКИХ МАТЕРИАЛОВ

№ Приложения	Наименование
Приложение 1	Графическая часть «Обустройство Кулгинского месторождения. Куст скважин №1»
Приложение 2	Обзорная схема расположения проектируемых лесных участков
Приложение 3	Схемы расположения проектируемых лесных участков

1. Перечень и сведения о площади образуемых земельных участков

Земельные участки под эксплуатацию объектов, образуются из земель, находящихся в государственной и (или) муниципальной собственности.

Таблица 1

Площадь образуемого земельного участка

Категория земель – земли лесного фонда.

Наименование лесничества, участкового лесничества, урочища	№ квартала	№ части выдела	Площадь, га
Российская Федерация, Томская область, Парабельский район			
70:11:0000000:45:3У1			
Кедровское лесничество, Пудинское участковое лесничество, урочище «Пудинское»	842	5	0,0087
		11	0,2741
Всего:			0,2828

2. Вид разрешенного использования образуемых земельных участков

Вид разрешенного использования образуемого земельного участка на землях лесного фонда – строительство, реконструкция, эксплуатация линейных объектов; заготовка древесины.

3. Целевое назначение лесов

Распределение площади проектируемого лесного участка по видам целевого назначения лесов на защитные (по их категориям), эксплуатационные и резервные леса

Таблица 2

Целевое назначение лесов	Площадь, га
1	2
Защитные леса, всего	0,2741
В том числе:	-
1) леса, расположенные на особо охраняемых природных территориях;	-
2) леса, расположенные в водоохранных зонах;	0,2741
3) леса, выполняющие функции защиты природных и иных объектов, всего	-
Из них:	-
а) леса, расположенные в первом и втором поясах зон санитарной охраны источников питьевого и хозяйственно-бытового водоснабжения;	-
б) защитные полосы лесов, расположенные вдоль железнодорожных путей общего пользования, федеральных автомобильных дорог общего пользования, автомобильных дорог общего пользования, находящихся в собственности субъектов Российской Федерации;	-
в) зеленые зоны;	-
в.1) лесопарковые зоны	-
г) городские леса;	-
д) леса, расположенные в первой, второй и третьей зонах округов санитарной (горно-санитарной) охраны лечебно-оздоровительных местностей и курортов;	-
4) ценные леса, итого	-
Из них:	-
а) государственные защитные лесные полосы;	-
б) противоэрозионные леса;	-
в) леса, расположенные в пустынных, полупустынных, лесостепных, лесотундровых зонах, степях, горах;	-
г) леса, имеющие научное или историческое значение;	-
д) орехово-промысловые зоны;	-
е) лесные плодовые насаждения;	-
ж) ленточные боры;	-
з) запретные полосы лесов, расположенные вдоль водных объектов;	-
и) нерестоохраняемые полосы лесов	-
Эксплуатационные леса, всего	0,0087
Резервные леса, всего	-
Всего лесов:	0,2828

4. Виды разрешенного использования лесов на проектируемых лесных участках

Лесохозяйственным регламентом Кедровского лесничества в квартале 842, Пудинского участкового лесничества, урочища «Пудинское» установлены следующие виды разрешенного использования лесов:

- заготовка древесины;
- заготовка живицы;
- заготовка и сбор недревесных лесных ресурсов;
- заготовка пищевых лесных ресурсов и сбор лекарственных растений;
- осуществление видов деятельности в сфере охотничьего хозяйства;
- ведение сельского хозяйства;
- осуществление научно-исследовательской деятельности, образовательной деятельности;
- осуществление рекреационной деятельности;
- создание лесных плантаций и их эксплуатация;
- выращивание лесных плодовых, ягодных, декоративных растений, лекарственных растений;
- выращивание посадочного материала лесных растений (саженцев, сеянцев)
- выполнение работ по геологическому изучению недр, разработка месторождений полезных ископаемых;
- строительство и эксплуатация водохранилищ и иных искусственных водных объектов, а также гидротехнических сооружений и специализированных портов;
- строительство, реконструкция, эксплуатация линейных объектов,
- переработка древесины и иных лесных ресурсов;
- осуществление религиозной деятельности.

**5. Количественные и качественные характеристики
проектируемых лесных участков**

5.1 Распределение земель

Таблица 3

**Распределение площади проектируемого лесного участка
по категориям земель лесного фонда**

Показатели	Площадь, га	%
1. Общая площадь земель лесного фонда	0,2828	100
2. Лесные земли, всего	0,2828	100
2.1. Покрытые лесной растительностью, всего	0,2828	100
2.1.1. В том числе лесные культуры	-	-
2.2. Не покрытые лесной растительностью, всего	-	-
в том числе:		
несомкнувшиеся лесные культуры	-	-
лесные питомники, плантации	-	-
редины естественные	-	-
фонд лесовосстановления, всего	-	-
в том числе:		
гари	-	-
погибшие древостои	-	-
вырубки	-	-
прогалины, пустыри	-	-
3. Нелесные земли, всего	-	-
в том числе:		
пашни	-	-
сенокосы	-	-
пастбища, луга	-	-
воды	-	-
дороги, просеки	-	-
усадьбы и пр.	-	-
болота	-	-
пески	-	-
прочие земли	-	-

5.2. Таксационная характеристика проектируемых лесных участков

Таблица 4

Целевое назначение лесов	№ квартала	№ части выдела	Площадь участка, га	Состав насаждения или характеристика лесного участка при отсутствии насаждения	Элемент леса	Возраст, лет	Высота, м	Диаметр, см	Класс возраста	Группа возраста	Бонитет	Тип леса	Полнота	Запас на I га, м3	Общий запас, м3	Запас по породам, м3	Примечание
1	2	3	4	5	6	7	8	9	10	11	12	13	14	15	16	17	18
70:11:0000000:45:3У1																	
эксплуатационные	842	5	0,0087	7Б2ОС1Е	Б	110	25	26	11	4	2	РТ	0,6	200	2	2	
					ОС		28	40									
					Е	120	24	24									
Итого эксплуатационные			0,0087												2	2	
защитные (вод.зона)	842	11	0,2741	6Е4Б+ОС+К	Е	120	23	24	6	4	3	ТБ	0,5	190	52	31	
					Б	100	22	22								21	
					ОС	100											
					К	110											
Итого защитные			0,2741												52	52	
ВСЕГО			0,2828												54	54	

5.3 Средние таксационные показатели насаждений проектируемых лесных участков

Таблица 5

Целевое назначение лесов	Преобладающая порода	Состав насаждений	Возраст	Бонитет	Полнота	Средний запас древесины (куб.м/га)
1	2	3	4	5	6	7
Эксплуатационные леса	берёза	7Б2ОС1Е	110	2	0,6	230
Защитные леса	ель	6Е4Б+ОС+К	120	3	0,5	190

5.4 Виды и объемы использования лесов на проектируемом лесном участке

Таблица 6

70:11:0000000:45:3У1

Целевое назначение лесов	Площадь (га)	Единица измерения	Объемы использования лесов
1	2	3	4
строительство, реконструкция, эксплуатация линейных объектов			
Защитные	0,2741	га	0,2741
Эксплуатационные	0,0087	га	0,0087
итого	0,2828		0,2828
Заготовка древесины (корневой запас)			
Защитные	0,2741	куб. м	52
Эксплуатационные	0,0087	куб. м	2
итого	0,2828		54

5.5 Сведения об обременениях проектируемых лесных участков

Согласно данным государственного лесного реестра, проектируемый лесной участок не обременен правами третьих лиц.

5.6 Сведения о наличии на проектируемых лесных участках особо защитных участков лесов, особо охраняемых природных территорий, зон с особыми условиями использования территорий

Таблица 7

Наименование лесничества, участкового лесничества, урочища	Номер квартала	№ части выдела	Виды ОЗУ, наименование ООПТ, виды зон с особыми условиями использования территорий	Общая площадь, га
1	3	4	5	6
70:11:0000000:45:3У1				
Кедровское лесничество, Пудинское участковое лесничество, урочище «Пудинское»	842	11	Водоохранная зона	0,2741

5.7 Сведения об ограничениях использования лесов

С учетом целевого назначения и правового режима лесов, установленного лесным законодательством Российской Федерации, лесохозяйственным регламентом лесничества, в границах которого проектируется лесной участок, предусмотрены следующие ограничения в использовании лесов:

Таблица 8

№ п/п	Целевое назначение лесов проектируемого лесного участка	Ограничения использования лесов
1	2	3

1	Эксплуатационные леса	В соответствии с лесохозяйственным регламентом Кедровского лесничества в эксплуатационных лесах допускается использование лесов всех видов, предусмотренных статьей 25 Лесного Кодекса Российской Федерации.
2	Защитные леса	<p>В защитных лесах осуществляется особый режим пользования в соответствии со ст. 104 Лесного Кодекса Российской Федерации.</p> <p>В лесах, расположенных в водоохранных зонах, запрещаются:</p> <ol style="list-style-type: none"> 1) проведение сплошных рубок лесных насаждений, за исключением случаев, предусмотренных частью 5.1 статьи 21 Лесного Кодекса; 2) использование токсичных химических препаратов для охраны и защиты лесов, в том числе в научных целях; 3) ведение сельского хозяйства, за исключением сенокосения и пчеловодства; 4) создание и эксплуатация лесных плантаций; 5) размещение объектов капитального строительства, за исключением линейных объектов, гидротехнических сооружений и объектов, связанных с выполнением работ по геологическому изучению и разработкой месторождений углеводородного сырья. <p>Согласно статье 102 Лесного Кодекса Российской Федерации в защитных лесах запрещается осуществление деятельности, несовместимой с их целевым назначением и полезными функциями. Также в соответствии с п. 15 ст. 65 Водного кодекса в границах водоохранных зон запрещаются:</p> <ol style="list-style-type: none"> 1) использование сточных вод в целях регулирования плодородия почв; 2) размещение кладбищ, скотомогильников, объектов размещения отходов производства и потребления, химических, взрывчатых, токсичных, отравляющих и ядовитых веществ, пунктов захоронения радиоактивных отходов; 3) осуществление авиационных мер по борьбе с вредными организмами; 4) движение и стоянка транспортных средств (кроме специальных транспортных средств), за исключением их движения по дорогам и стоянки на дорогах и в специально оборудованных местах, имеющих твердое покрытие; 5) размещение автозаправочных станций, складов горюче-смазочных материалов, станций технического обслуживания, используемых для технического осмотра и ремонта транспортных средств, осуществление мойки транспортных средств; 6) размещение специализированных хранилищ пестицидов и агрохимикатов, применение пестицидов и агрохимикатов; 7) сброс сточных, в том числе дренажных, вод

Таблица 9

№ п/п	Виды использования лесов проектируемого лесного участка	Ограничения
1	2	3
1	Строительство, реконструкция, эксплуатация линейных объектов	<p>Согласно Приказу Рослесхоза от 10.06.2011 № 223 «Об утверждении правил использования лесов для строительства, реконструкции, эксплуатации линейных объектов» при использовании лесов в целях строительства, реконструкции и эксплуатации линейных объектов не допускается:</p> <ul style="list-style-type: none"> - повреждения лесных насаждений, растительного покрова и почв за пределами предоставленного лесного участка; - захламления прилегающих территорий за пределами предоставленного лесного участка строительным и бытовым мусором, отходами древесины, иными видами отходов; - загрязнение площади предоставленного лесного участка и территории за его пределами химическими и радиоактивными веществами; - проезд транспортных средств и иных механизмов по произвольным, неустановленным маршрутам за пределами предоставленного лесного участка.
2	заготовка древесины	<p>В соответствии с приказом Министерства природных ресурсов и экологии РФ от 13 сентября 2016 г. № 474 "Об утверждении Правил заготовки древесины и особенностей заготовки древесины в лесничествах, лесопарках, указанных в статье 23 Лесного кодекса Российской Федерации" при заготовке древесины: а) не допускается использование русел рек и ручьев в качестве трасс волоков и лесных дорог; б) не допускается</p>

		повреждение лесных насаждений, растительного покрова и почв, захламление лесов промышленными и иными отходами за пределами лесосеки на смежных с ними 50-метровых полосах; в) не допускается повреждение дорог, мостов, просек, осушительной сети, дорожных, гидромелиоративных и других сооружений, русел рек и ручьев; г) запрещается оставление завалов (включая срубленные и оставленные на лесосеке деревья) и срубленных зависших деревьев, повреждение или уничтожение подроста, подлежащего сохранению. д) запрещается уничтожение или повреждение граничных, квартальных, лесосечных и других столбов и знаков; е) запрещается рубка и повреждение деревьев, не предназначенных для рубки и подлежащих сохранению в соответствии с Правилами заготовки древесины и особенностей заготовки древесины в лесничествах, лесопарках, указанных в статье 23 Лесного кодекса Российской Федерации, в том числе источников обсеменения и плюсовых деревьев; ж) не допускается заготовка древесины по истечении разрешенного срока (включая предоставление отсрочки), а также заготовка древесины после приостановления или прекращения права пользования лесным участком; з) не допускается оставление не вывезенной в установленный срок (включая предоставление отсрочки) древесины на лесосеке; и) не допускается вывозка, трелевка древесины в места, не предусмотренные проектом освоения лесов или технологической картой лесосечных работ; к) не допускается невыполнение или несвоевременное выполнение работ по очистке лесосеки; л) не допускается уничтожение верхнего плодородного слоя почвы вне волоков и погрузочных площадок.
--	--	--

5.8 Сведения о наличии зданий, сооружений, объектов, связанных с созданием лесной инфраструктуры и объектов, не связанных с созданием лесной инфраструктуры на проектируемом лесном участке

Таблица 10

№ п/п	Наименование лесничества, участкового лесничества, урочища	Номер квартала	№ части выдела	Площадь объекта (га)	Наименование объекта
70:11:0000000:45:3У1					
-	-	-	-	-	-

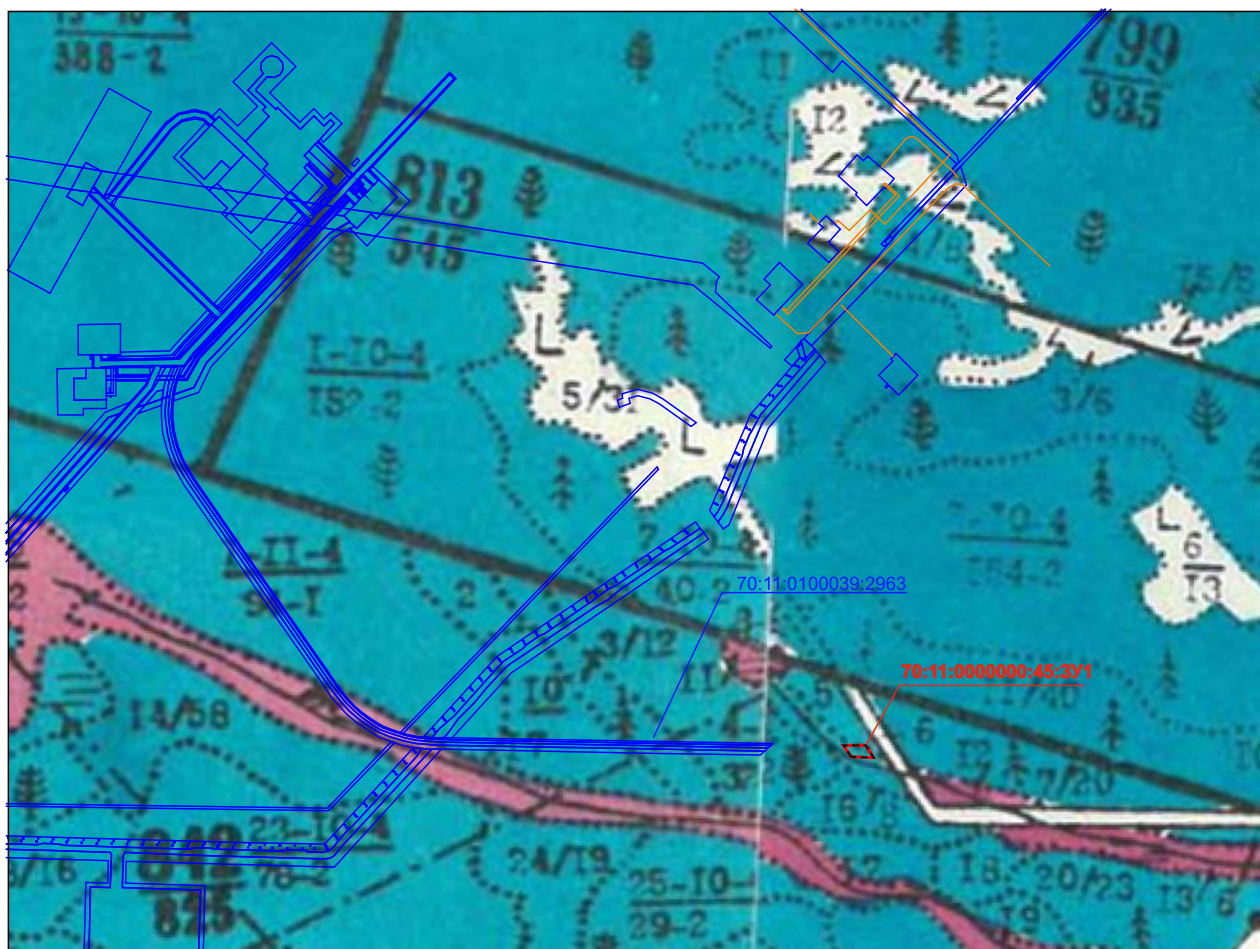
5.9 Сведения о характерных точках границ образуемых участков на схеме расположения проектируемых лесных участков.

Координаты характерных точек границ и графическая часть образуемых земельных участков представлены в Приложениях.

«Проект межевания территории. Графическая часть»
«Обустройство Кулгинского месторождения. Куст скважин №1»

Лист 1

Масштаб 1:25 000

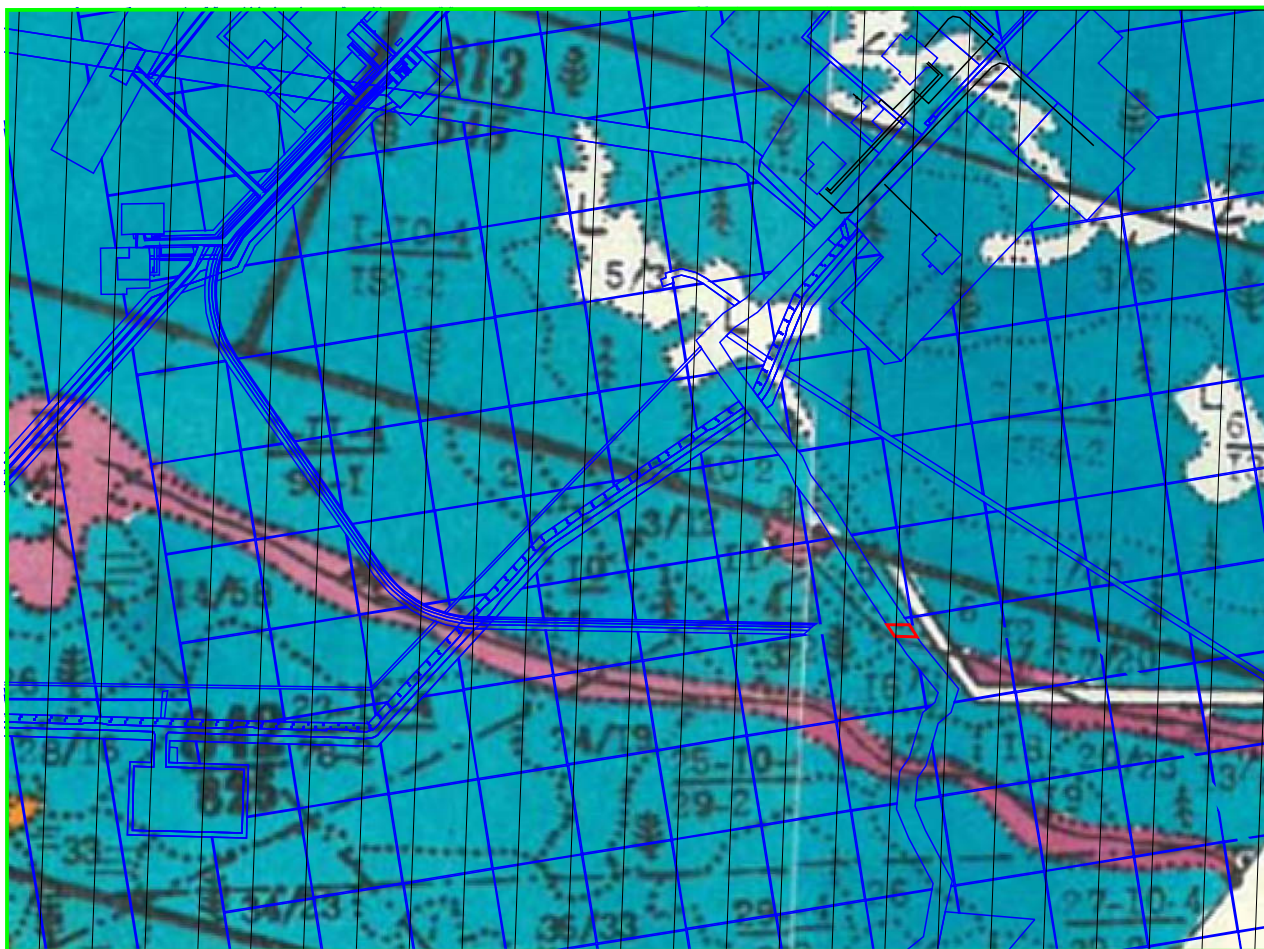





УСЛОВНЫЕ ОБОЗНАЧЕНИЯ:

- - границы образуемого земельного участка
- - устанавливаемые красные линии
- - существующая часть границы, имеющиеся в ЕГРН сведения о которой достаточны для определения ее местоположения
- 70:11:0000000:45:3У1 - обозначение образуемого земельного участка
- 70:11:0100039 - обозначение кадастрового квартала
- 70:11:0100039:2963 - обозначение земельного участка, сведения о котором имеются в ЕГРН
- - границы зон с особыми условиями использования территорий

Обзорная схема расположения проектируемых лесных участков

Масштаб 1: 25 000

**УСЛОВНЫЕ ОБОЗНАЧЕНИЯ:**

-  границы образуемого лесного участка
-  границы лесных участков предварительно согласованные для предоставления в аренду ООО «Газпромнефть-Восток»; прошедшие учет в ГЛР, ЕГРН
-  границы лицензионного участка (ТОМ 01836 НР, ООО «Газпромнефть-Восток»)

1. Схема расположения проектируемого лесного участка

Адрес (местоположение): Российская Федерация, Томская область, Парабельский район, Кедровское лесничество, Пудинское участковое лесничество, урочище «Пудинское», квартал 842, части выделов 5, 11.

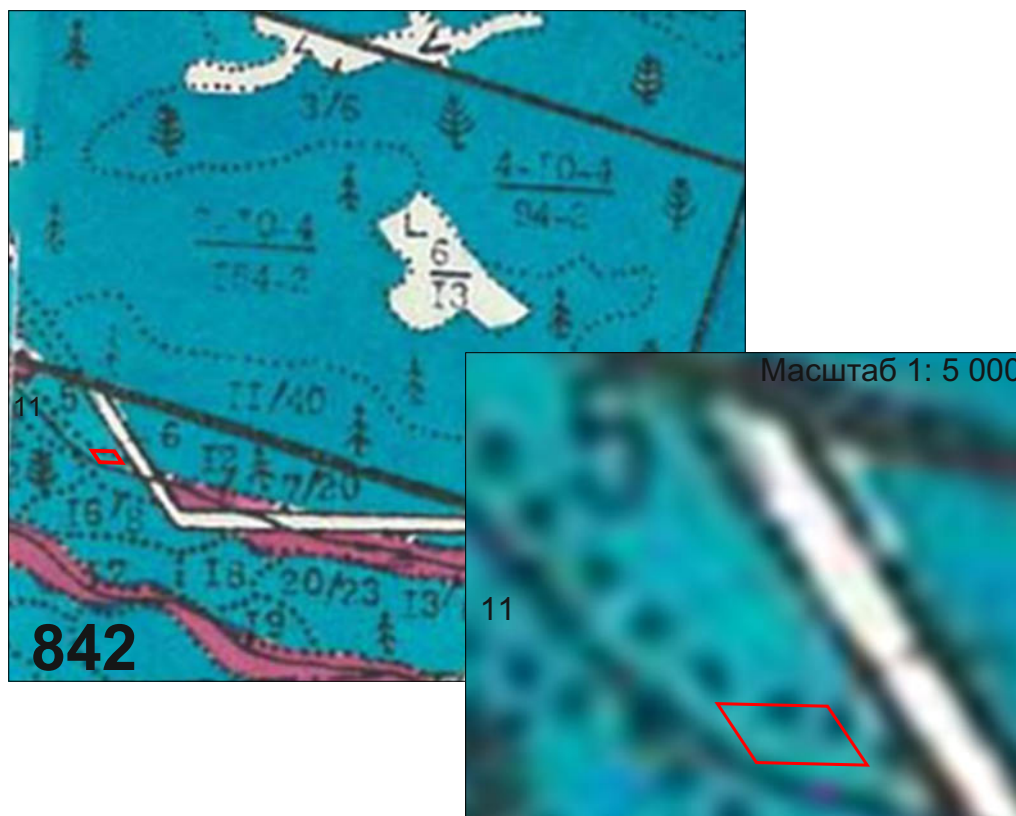
Категория земель: земли лесного фонда

Вид(ы) разрешенного использования: строительство, реконструкция, эксплуатация линейных объектов; заготовка древесины.

Площадь проектируемого лесного участка: 0,2828 га.

Наименование объекта: «Обустройство Кулгинского месторождения. Куст скважин №1»
(дорога автомобильная с усовершенствованным облегченным или переходным типом дорожного покрытия)

Масштаб 1: 25 000



УСЛОВНЫЕ ОБОЗНАЧЕНИЯ:

— - границы образуемого (проектируемого) лесного участка