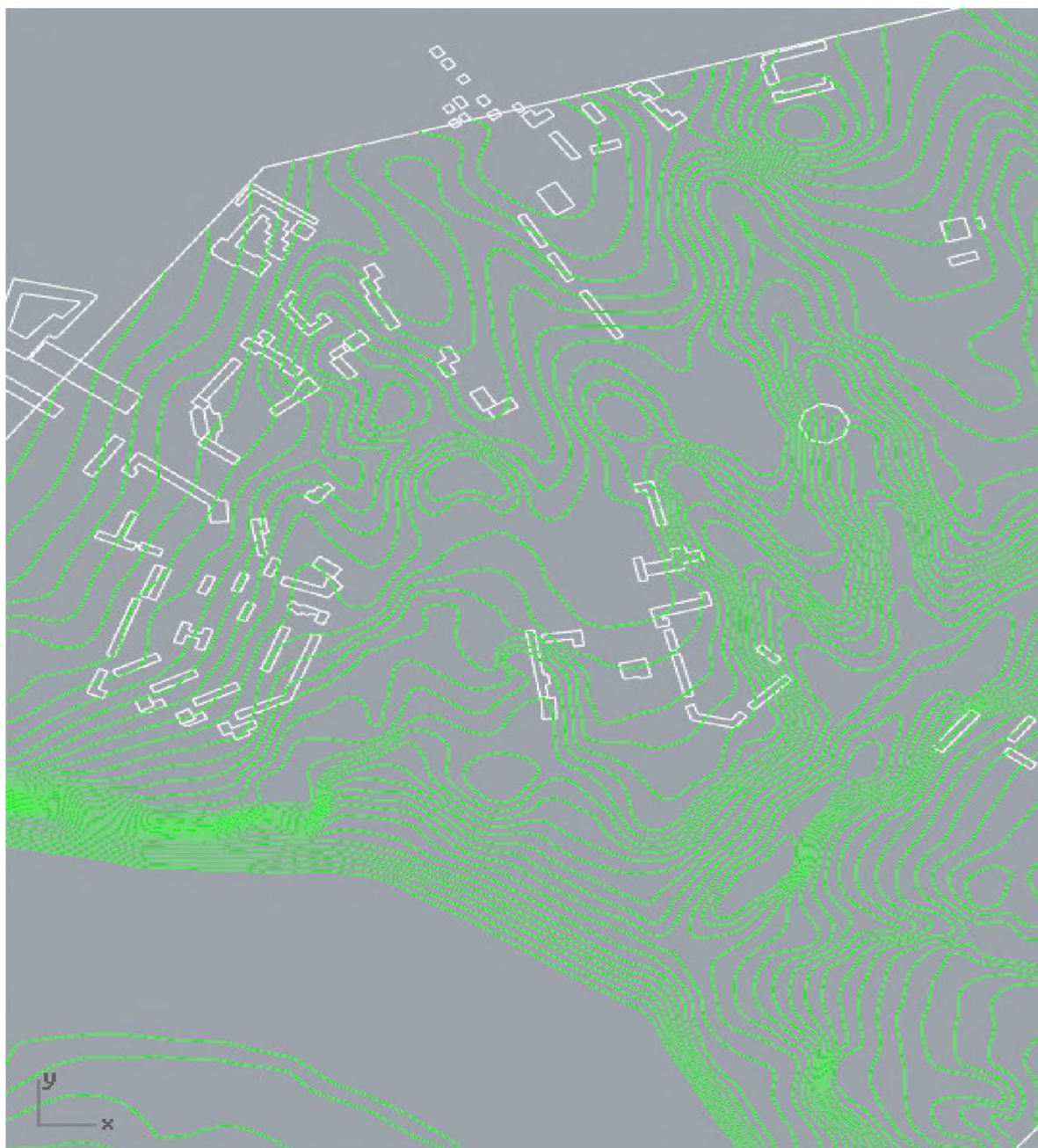


ООО «Первая лесная проектная компания»

## ПРОЕКТ МЕЖЕВАНИЯ ТЕРРИТОРИИ

«Обустройство Западно-Лугинецкого месторождения. Куст скважин №9.  
Коридор коммуникаций»



Томск 2018

**«Обустройство Западно-Лугинецкого месторождения.**

**Куст скважин №9. Коридор коммуникаций»**

## **ПРОЕКТ МЕЖЕВАНИЯ ТЕРРИТОРИИ**

РАЗРАБОТЧИК:

ООО "Первая лесная проектная  
компания"

А.И. Акулов

" \_\_\_\_\_ " \_\_\_\_\_ 2018 г.

СОГЛАСОВАНО:

Представитель ООО "Газпромнефть-  
Восток", действующий на основании  
доверенности от 19.12.2017 г. №3-1926

С. Г. Филюшин

" \_\_\_\_\_ " \_\_\_\_\_ 2018 г.

## СОДЕРЖАНИЕ

1.	ОСНОВНАЯ ЧАСТЬ ПРОЕКТА МЕЖЕВАНИЯ ТЕРРИТОРИИ	4
1.1.	Перечень и сведения о площади образуемых земельных участков, в том числе возможные способы их образования	4
2.	Перечень и сведения о площади образуемых земельных участков, которые будут отнесены к территориям общего пользования или имуществу общего пользования	5
3.	Количественные и качественные характеристики проектируемых лесных участков	6
3.1	Перечень лесных кварталов, лесотаксационных выделов, частей лесотаксационных выделов	6
3.2	Вид (виды) разрешенного использования проектируемых лесных участков	9
3.3	Целевое назначение лесов	9
3.4	Таксационная характеристика проектируемых лесных участков	11
3.5	Сведения об обременениях проектируемых лесных участков	18
3.6	Сведения о наличии на проектируемых лесных участках особо защитных участков лесов, особо охраняемых природных территорий, зон с особыми условиями использования территорий	18
3.7	Сведения об ограничениях использования лесов	23
3.8	Сведения о наличии зданий, сооружений, объектов, связанных с созданием лесной инфраструктуры и объектов, не связанных с созданием лесной инфраструктуры на лесных участках	24
3.9	Перечень координат характерных точек проектируемых лесных участков	30
4	Графическая часть проекта межевания территории	36
5	Материалы по обоснованию проекта межевания территории	59

## 1. ОСНОВНАЯ ЧАСТЬ ПРОЕКТА МЕЖЕВАНИЯ ТЕРРИТОРИИ

### 1.1 Перечень и сведения о площади образуемых земельных участков, в том числе возможные способы их образования

Подготовка проекта межевания территории осуществляется для определения местоположения границ образуемых земельных участков.

Предусматривается образование земельных участков из земель, находящихся в государственной собственности путем раздела с сохранением исходного участка в измененных границах.

№	Условный номер земельного участка	Площадь, га	Способ образования земельного участка
1	70:11:0000000:45:ЗУ1	38,0714	Из земель, находящихся в государственной собственности путем раздела с сохранением исходного участка в измененных границах
2	70:11:0000000:45:ЗУ2	35,8781	Из земель, находящихся в государственной собственности путем раздела с сохранением исходного участка в измененных границах
3	70:11:0000000:45:ЗУ3	0,3744	Из земель, находящихся в государственной собственности путем раздела с сохранением исходного участка в измененных границах
4	70:11:0000000:45:ЗУ4	0,2403	Из земель, находящихся в государственной собственности путем раздела с сохранением исходного участка в измененных границах
5	70:11:0000000:45:ЗУ5	0,2350	Из земель, находящихся в государственной собственности путем раздела с сохранением исходного участка в измененных границах

6	70:11:0000000:45:3У6	0,5251	Из земель, находящихся в государственной собственности путем раздела с сохранением исходного участка в измененных границах
7	70:11:0000000:45:3У7	0,3822	Из земель, находящихся в государственной собственности путем раздела с сохранением исходного участка в измененных границах
8	70:11:0000000:45:3У8	0,3474	Из земель, находящихся в государственной собственности путем раздела с сохранением исходного участка в измененных границах
9	70:11:0000000:45:3У9	0,6591	Из земель, находящихся в государственной собственности путем раздела с сохранением исходного участка в измененных границах
10	70:11:0000000:45:3У10	2,3436	Из земель, находящихся в государственной собственности путем раздела с сохранением исходного участка в измененных границах
11	70:11:0000000:45:3У11	0,0338	Из земель, находящихся в государственной собственности путем раздела с сохранением исходного участка в измененных границах
	<b>Итого</b>	79,0904	

## **2. Перечень и сведения о площади образуемых земельных участков, которые будут отнесены к территориям общего пользования или имуществу общего пользования**

Проектом межевания территории не предусматривается образование земельных участков, которые после образования будут отнесены к территориям общего пользования или имуществу.

### 3. Количественные и качественные характеристики проектируемых лесных участков

#### 3.1 Перечень лесных кварталов, лесотаксационных выделов, частей лесотаксационных выделов

Образование лесных участков осуществляется с целью эксплуатации объекта: «Обустройство Западно-Лугинецкого месторождения. Куст скважин №9. Коридор коммуникаций» Вид разрешенного использования - строительство, реконструкция, эксплуатация линейных объектов.

Проектируемые лесные участки имеют местоположение: Российская Федерация, Томская область, Парабельский район, Кедровское лесничество, Осиповское участковое лесничество, а именно:

70:11:0000000:45:ЗУ1

Наименование лесничества, участкового лесничества, урочища	№ квартала	№ части выдела	Площадь, га
1	2	3	4
Кедровское лесничество, Осиповское участковое лесничество	201	14	12,1634
	201	15	0,9649
	201	20	0,1938
	202	4	1,2389
	202	6	0,3562
	202	7	4,0508
	202	8	3,5072
	202	9	10,8358
	202	11	0,3709
	202	12	0,0008
	202	16	4,2246
	202	17	0,1398
	202	18	0,0243
<b>Всего:</b>			<b>38,0714</b>

70:11:0000000:45:ЗУ2

Наименование лесничества, участкового лесничества, урочища	№ квартала	№ части выдела	Площадь, га
1	2	3	4
Кедровское лесничество, Осиповское участковое лесничество	202	11	0,4725
	202	12	1,8168
	202	13	2,6973
	202	15	0,7308
	202	17	0,0439
	259	6	4,207
	259	7	4,5879
	259	9	0,6402
	259	11	0,8792
	259	12	0,6589
	259	13	7,0467
	259	16	0,5649
	259	24	0,0348

Кедровское лесничество, Осиповское участковое лесничество	260	2	2,3439
	260	5	2,8469
	260	7	4,962
	260	8	1,1408
	260	9	0,0838
	260	27	0,0857
	260	28	0,0341
<b>Всего:</b>			<b>35,8781</b>

70:11:0000000:45:3У3

Наименование лесничества, участкового лесничества, урочища	№ квартала	№ части выдела	Площадь, га
<b>1</b>	<b>2</b>	<b>3</b>	<b>4</b>
Кедровское лесничество, Осиповское участковое лесничество	260	5	0,0672
	260	7	0,3072
<b>Всего:</b>			<b>0,3744</b>

70:11:0000000:45:3У4

Наименование лесничества, участкового лесничества, урочища	№ квартала	№ части выдела	Площадь, га
<b>1</b>	<b>2</b>	<b>3</b>	<b>4</b>
Кедровское лесничество, Осиповское участковое лесничество	259	9	0,0126
	259	11	0,1873
	259	13	0,0404
<b>Всего:</b>			<b>0,2403</b>

70:11:0000000:45:3У5

Наименование лесничества, участкового лесничества, урочища	№ квартала	№ части выдела	Площадь, га
<b>1</b>	<b>2</b>	<b>3</b>	<b>4</b>
Кедровское лесничество, Осиповское участковое лесничество	259	13	0,2350
<b>Всего:</b>			<b>0,2350</b>

70:11:0000000:45:3У6

Наименование лесничества, участкового лесничества, урочища	№ квартала	№ части выдела	Площадь, га
1	2	3	4
Кедровское лесничество, Осиповское участковое лесничество	259	13	0,5251
<b>Всего:</b>			<b>0,5251</b>

70:11:0000000:45:3У7

Наименование лесничества, участкового лесничества, урочища	№ квартала	№ части выдела	Площадь, га
1	2	3	4
Кедровское лесничество, Осиповское участковое лесничество	259	18	0,3173
	259	19	0,0649
<b>Всего:</b>			<b>0,3822</b>

70:11:0000000:45:3У8

Наименование лесничества, участкового лесничества, урочища	№ квартала	№ части выдела	Площадь, га
1	2	3	4
Кедровское лесничество, Осиповское участковое лесничество	259	18	0,3142
	259	19	0,0332
<b>Всего:</b>			<b>0,3474</b>

70:11:0000000:45:3У9

Наименование лесничества, участкового лесничества, урочища	№ квартала	№ части выдела	Площадь, га
1	2	3	4
Кедровское лесничество, Осиповское участковое лесничество	259	17	0,2982
	259	18	0,3609
<b>Всего:</b>			<b>0,6591</b>

70:11:0000000:45:3У10

Наименование лесничества, участкового лесничества, урочища	№ квартала	№ части выдела	Площадь, га
1	2	3	4
Кедровское лесничество, Осиповское участковое лесничество	259	15	0,8472
	260	19	1,3797
	260	20	0,1085
	260	27	0,0082
<b>Всего:</b>			<b>2,3436</b>

70:11:0000000:45:3У11

Наименование лесничества, участкового лесничества, урочища	№ квартала	№ части выдела	Площадь, га
1	2	3	4
Кедровское лесничество, Осиповское участковое лесничество	260	19	0,0338
<b>Всего:</b>			<b>0,0338</b>



### 3.2. Вид (виды) разрешенного использования проектируемых лесных участков

Лесохозяйственным регламентом Кедровского лесничества (утв. приказом Департамента лесного хозяйства Томской области от 31.07.2014 № 68) в кварталах 201, 202, 259, 260 Осиповского участкового лесничества установлены следующие виды разрешенного использования лесов:

- заготовка древесины;
- заготовка живицы;
- заготовка и сбор недревесных лесных ресурсов;
- заготовка пищевых лесных ресурсов и сбор лекарственных растений;
- осуществление видов деятельности в сфере охотничьего хозяйства;
- ведение сельского хозяйства;
- осуществление научно-исследовательской деятельности, образовательной деятельности;
- осуществление рекреационной деятельности;
- создание лесных плантаций и их эксплуатация;
- выращивание лесных плодовых, ягодных, декоративных растений, лекарственных растений;
- выращивание посадочного материала лесных растений (саженцев, сеянцев)
- выполнение работ по геологическому изучению недр, разработка месторождений полезных ископаемых;
- строительство и эксплуатация водохранилищ и иных искусственных водных объектов, а также гидротехнических сооружений, морских портов, морских терминалов, речных портов, причалов;
- строительство, реконструкция, эксплуатация линейных объектов,
- переработка древесины и иных лесных ресурсов;
- осуществление религиозной деятельности.

### 3.3. Целевое назначение лесов

Распределение площади проектируемых лесных участков по видам целевого назначения на защитные (по их категориям) и эксплуатационные леса

Целевое назначение лесов	Площадь, га	%
1	2	3
Защитные леса, всего	2,4147	3%
В том числе:	-	
1) леса, расположенные на особо охраняемых природных территориях;		
2) леса, расположенные в водоохранных зонах;	2,4147	3%
3) леса, выполняющие функции защиты природных и иных объектов, всего	-	-
Из них:	-	-
а) леса, расположенные в первом и втором поясах зон санитарной охраны источников питьевого и хозяйственно-бытового водоснабжения;		

б) защитные полосы лесов, расположенные вдоль железнодорожных путей общего пользования, федеральных автомобильных дорог общего пользования, автомобильных дорог общего пользования, находящихся в собственности субъектов Российской Федерации;	-	-
в) зеленые зоны;	-	-
в.1) лесопарковые зоны	-	-
г) городские леса;	-	-
д) леса, расположенные в первой, второй и третьей зонах округов санитарной (горно-санитарной) охраны лечебно-оздоровительных местностей и курортов;	-	-
4) ценные леса, итого	-	-
Из них:	-	-
а) государственные защитные лесные полосы;	-	-
б) противозерозионные леса;	-	-
в) леса, расположенные в пустынных, полупустынных, лесостепных, лесотундровых зонах, степях, горах;	-	-
г) леса, имеющие научное или историческое значение;	-	-
д) орехово-промысловые зоны;	-	-
е) лесные плодовые насаждения;	-	-
ж) ленточные боры;	-	-
з) запретные полосы лесов, расположенные вдоль водных объектов;	-	-
и) нерестоохраняемые полосы лесов	-	-
Эксплуатационные леса, всего	76,6757	97%
Резервные леса, всего	-	
Всего лесов:	79,0904	100%

### 3.4 Таксационная характеристика лесных участков

**70:11:0000000:45:3Y1**

[illegible]

70:11:0000000:45:3У2

Целевое назначение	№ квартала	№ части выдела	Площадь участка, га	Состав насаждения или характеристика лесного участка при отсутствии насаждения	Элемент леса	Возраст, лет	Высота, м	Диаметр, см	Класс возраста	Группа возраста	Бонитет	Тип леса	Полнота	Запас на 1 га, м3	Общий запас, м3	Запас по породам, м3	Примечание
1	2	3	4	5	6	7	8	9	10	11	12	13	14	15	16	17	18
эксплуатационные	202	11	0,4725	нелесные, прочие (коридор коммуникаций)													
эксплуатационные	202	12	1,8168	нелесные, прочие (коридор коммуникаций)													
эксплуатационные	202	13	2,6973	нелесные, прочие (коридор коммуникаций)													
эксплуатационные	202	15	0,7308	нелесные, прочие (коридор коммуникаций)													
эксплуатационные	202	17	0,0439	нелесные, прочие (коридор коммуникаций)													
эксплуатационные	259	6	4,207	нелесные, прочие (коридор коммуникаций)													
эксплуатационные	259	7	4,5879	нелесные, прочие (коридор коммуникаций)													
эксплуатационные	259	9	0,6402	нелесные, прочие (коридор коммуникаций)													
эксплуатационные	259	11	0,8792	нелесные, прочие (коридор коммуникаций)													
эксплуатационные	259	12	0,6589	нелесные, прочие (коридор коммуникаций)													
эксплуатационные	259	13	6,8582	нелесные, прочие (коридор коммуникаций)													
эксплуатационные	259	13	0,1885	прочие (рекультивированные) земли*													
эксплуатационные	259	16	0,5649	нелесные, прочие (коридор коммуникаций)													
эксплуатационные	259	24	0,0286	нелесные, прочие (коридор коммуникаций)													
эксплуатационные	259	24	0,0062	прочие (рекультивированные) земли*													
эксплуатационные	260	2	2,3439	нелесные, прочие (коридор коммуникаций)													
эксплуатационные	260	5	2,8469	нелесные, прочие (коридор коммуникаций)													
эксплуатационные	260	7	4,962	нелесные, прочие (коридор коммуникаций)													
эксплуатационные	260	8	1,1408	нелесные, прочие (коридор коммуникаций)													
эксплуатационные	260	9	0,0838	нелесные, прочие (коридор коммуникаций)													
эксплуатационные	260	27	0,0857	нелесные, прочие (коридор коммуникаций)													
эксплуатационные	260	28	0,0341	нелесные, прочие (коридор коммуникаций)													
<b>Итого эксплуатационные</b>			<b>35,8781</b>														
<b>Итого защитные</b>																	
<b>Всего:</b>			<b>35,8781</b>														

\* Примечание: согласно акта проверки рекультивированных земель лесного участка № 47/05/13 от 12.10.2013г. (договор аренды частей лесного участка № 52/05/11 от 01.03.2011г.)

70:11:0000000:45:3У3

Целевое назначение лесов	№ квартала	№ части выдела	Площадь участка, га	Состав насаждения или характеристика лесного участка при отсутствии насаждения	Элемент леса	Возраст, лет	Высота, м	Диаметр, см	Класс возраста	Группа возраста	Бонитет	Тип леса	Полнота	Запас на 1 га, м3	Общий запас, м3	Запас по породам, м3	Примечание
1	2	3	4	5	6	7	8	9	10	11	12	13	14	15	16	17	18
эксплуатационные	260	5	0,0672	нелесные, прочие (коридор коммуникаций)													
эксплуатационные	260	7	0,3072	нелесные, прочие (коридор коммуникаций)													
Итого эксплуатационные			0,3744														
Итого защитные																	
Всего:			0,3744														

70:11:0000000:45:3У4

Целевое назначение лесов	№ квартала	№ части выдела	Площадь участка, га	Состав насаждения или характеристика лесного участка при отсутствии насаждения	Элемент леса	Возраст, лет	Высота, м	Диаметр, см	Класс возраста	Группа возраста	Бонитет	Тип леса	Полнота	Запас на 1 га, м3	Общий запас, м3	Запас по породам, м3	Примечание
1	2	3	4	5	6	7	8	9	10	11	12	13	14	15	16	17	18
эксплуатационные	259	9	0,0126	нелесные, прочие (коридор коммуникаций)													
эксплуатационные	259	11	0,1666	нелесные, прочие (коридор коммуникаций)													
эксплуатационные	259	11	0,0207	прочие (рекультивированные) земли*													
эксплуатационные	259	13	0,0404	нелесные, прочие (коридор коммуникаций)													
Итого эксплуатационные			0,2403														
Итого защитные																	
Всего:			0,2403														

\* Примечание: согласно актов проверки рекультивированных земель лесного участка № 73/09/18 от 02.08.2018г, № 14/09/15 от 17.07.2015г. (договор аренды частей лесного участка № 142/05/09 от 29.07.2009г.)

70:11:0000000:45:3У5

Целевое назначение лесов	№ квартала	№ части выдела	Площадь участка, га	Состав насаждения или характеристика лесного участка при отсутствии насаждения	Элемент леса	Возраст, лет	Высота, м	Диаметр, см	Класс возраста	Группа возраста	Бонитет	Тип леса	Полнота	Запас на 1 га, м3	Общий запас, м3	Запас по породам, м3	Примечание
1	2	3	4	5	6	7	8	9	10	11	12	13	14	15	16	17	18
эксплуатационные	259	13	0,2350	нелесные, прочие (коридор коммуникаций)													
<b>Итого эксплуатационные</b>			<b>0,2350</b>														
<b>Итого защитные</b>																	
<b>Всего:</b>			<b>0,2350</b>														

70:11:0000000:45:3У6

Целевое назначение лесов	№ квартала	№ части выдела	Площадь участка, га	Состав насаждения или характеристика лесного участка при отсутствии насаждения	Элемент леса	Возраст, лет	Высота, м	Диаметр, см	Класс возраста	Группа возраста	Бонитет	Тип леса	Полнота	Запас на 1 га, м3	Общий запас, м3	Запас по породам, м3	Примечание
1	2	3	4	5	6	7	8	9	10	11	12	13	14	15	16	17	18
эксплуатационные	259	13	0,4314	нелесные, прочие (коридор коммуникаций)													
эксплуатационные	259	13	0,0937	прочие (рекультивированные) земли*													
<b>Итого эксплуатационные</b>			<b>0,5251</b>														
<b>Итого защитные</b>																	
<b>Всего:</b>			<b>0,5251</b>														

\* Примечание: согласно акта проверки рекультивированных земель лесного участка № 35/09/14 от 17.07.2014г. (договор аренды частей лесного участка № 160 от 09.09.2009г.)

**70:11:00000000:45:3Y7**

[illegible]

**70:11:00000000:45:3Y8**

[illegible]

**70:11:00000000:45:3Y9**

[illegible]

\* Примечание: согласно акта проверки рекультивированных земель лесного участка № 35/09/14 от 17.07.2014г. (договор аренды частей лесного участка № 160 от 09.09.2009г.)

**70:11:00000000:45:3Y10**

[illegible]



70:11:0000000:45:3У11

Целевое назначение лесов	№ квартала	№ части выдела	Площадь участка, га	Состав насаждения или характеристика лесного участка при отсутствии насаждения	Элемент леса	Возраст, лет	Высота, м	Диаметр, см	Класс возраста	Группа возраста	Бонитет	Тип леса	Полнота	Запас на 1 га, м3	Общий запас, м3	Запас по породам, м3	Примечание
1	2	3	4	5	6	7	8	9	10	11	12	13	14	15	16	17	18
эксплуатационные	260	19	0,0338	нелесные, прочие (коридор коммуникаций)													
<b>Итого эксплуатационные</b>			<b>0,0338</b>														
<b>Итого защитные</b>																	
<b>Всего:</b>			<b>0,0338</b>														

Коридор коммуникаций, согласно перечню объектов, не связанных с созданием лесной инфраструктуры, для защитных лесов, эксплуатационных лесов, резервных лесов (утв. распоряжением Правительства РФ от 27 мая 2013 г. № 849-р.) представлен следующими категориями объектов: трубопровод подземный, линия электропередачи воздушная, кабельная всех классов напряжения, дорога автомобильная с усовершенствованным облегченным или переходным типом дорожного покрытия.

### 3.5. Сведения об обременениях проектируемых лесных участков

Согласно данным государственного лесного реестра проектируемые лесные участки обременены договорами аренды 67/05/11 от 21.03.2011 г, № 63/05/11 от 21.03.2011, 160/05/09 от 09.09.2009 г., 162/05/09 от 09.09.2009 г.

### 3.6. Сведения о наличии на проектируемых лесных участках особо защитных участков лесов, особо охраняемых природных территорий, зон с особыми условиями использования территорий

70:11:0000000:45:3У1

№ п/п	Наименование лесничества, участкового лесничества, урочища	Номер квартала	№ части выдела	Виды ОЗУ, наименование ООПТ, виды зон с особыми условиями использования территорий	Общая площадь, га
1	2	3	4	5	6
1	Кедровское лесничество, Осиповское участковое лесничество	202	4	водоохранная зона	1,2389
2		202	7		1,1758
3		201	14	Охранная зона объекта Обустройство Западно-Лугинецкого месторождения. Куст скважин №9 Нефтеборный трубопровод Р-580 Западно-Лугинецкого месторождения - т.вр. Р-580 Западно - Лугинецкого месторождения. Кадастровый номер 70.11.2.63.	6,7008
4		201	20		0,1137
5		201	14	Охранная зона объекта Нефтеборный трубопровод Куст №9 - т.вр. Куста №9. Кадастровый номер 70.11.2.64	5,5710
6		201	15		0,7852
7		201	20		0,1910
8		202	4		0,6672
9		202	6		0,0380
10		202	7		2,8118
11		202	8		2,4360
12	Кедровское лесничество, Осиповское участковое лесничество	202	9	Охранная зона объекта Нефтеборный трубопровод Куст №9 - т.вр. Куста №9. Кадастровый номер 70.11.2.64	6,4718
13		202	11		0,3709
14		202	12		0,0008
15		202	16		2,9060
16		202	17		0,0944
17		202	18		0,0171
18		201	14	Охранная зона ВЛ 6 кВ ГПЭС - куст №9. Кадастровый номер 70.11.2.54	1,2558
19		201	15		0,0967
20		202	4		0,2692
21		202	6		0,1464
22		202	7		0,6840
23		202	8		0,4447
24		202	9		1,8589
25		202	16		0,6597
26		202	17		0,0099
27		202	18		0,0040

70:11:0000000:45:3У2

№ п/п	Наименование лесничества, участкового лесничества, урочища	Номер квартала	№ части выдела	Виды ОЗУ, наименование ООПТ, виды зон с особыми условиями использования территорий	Общая площадь, га
1	2	3	4	5	6
1	Кедровское лесничество, Осиповское участковое лесничество	202	11	Охранная зона объекта Промысловый нефтепровод Нижнедугиницкая площадь - УПН Западно-Лугинецкого месторождения. Кадастровый номер 70.11.2.50	0,1976
2		202	12		0,5682
3		202	13		0,9493
4		202	15		0,2335
5		202	17		0,0147
6		259	6		1,1657
7		259	7		1,8289
8		259	9		0,0963
9		259	11		0,3414
10		259	12		0,5611
11		259	13		1,5229
12		259	16		0,2072
13		259	24		0,0138
14		260	2		0,7824
15		260	5		0,8648
16		260	7		1,4513
17		260	8		0,3622
18		260	27		0,0170
19		260	28		0,0110
20	Кедровское лесничество, Осиповское участковое лесничество	202	11	Охранная зона объекта Нефтедоборный трубопровод Куст №9 - т.вр. Куста №9. Кадастровый номер 70.11.2.64	0,1264
21		202	12		0,1249
22		202	11	Охранная зона ВЛ 6 кВ ГПЭС - куст №9. Кадастровый номер 70.11.2.54	0,1810
23		202	12		0,4726
24		202	13		0,6348
25		202	15		0,1943
26		202	17		0,0107
27		259	6		1,1408
28		259	7		0,8654
29		259	9		0,0377
30		259	13		1,4341
31		259	24		0,0092
32		260	2		0,5454
33		260	5		0,7620
34		260	7		1,1561
35		260	8		0,2518
36		260	9		0,0381
37		260	27		0,0119
38		260	28		0,0083

**70:11:0000000:45:3У3**

№ п/п	Наименование лесничества, участкового лесничества, урочища	Номер квартала	№ части выдела	Виды ОЗУ, наименование ООПТ, виды зон с особыми условиями использования территорий	Общая площадь, га
1	2	3	4	5	6
1	Кедровское лесничество, Осиповское участковое лесничество	260	5	Охранная зона объекта Промысловый нефтепровод Нижнелугинецкая площадь - УПН Западно-Лугинецкого месторождения. Кадастровый номер 70.11.2.50	0,0672
2		260	7		0,3072

**70:11:0000000:45:3У4**

№ п/п	Наименование лесничества, участкового лесничества, урочища	Номер квартала	№ части выдела	Виды ОЗУ, наименование ООПТ, виды зон с особыми условиями использования территорий	Общая площадь, га
1	2	3	4	5	6
1	Кедровское лесничество, Осиповское участковое лесничество	259	9	Охранная зона объекта Промысловый нефтепровод Нижнелугинецкая площадь - УПН Западно-Лугинецкого месторождения. Кадастровый номер 70.11.2.50	0,0126
2		259	11		0,1873
3		259	13		0,0404
4		259	11	Охранная зона ВЛ-110 кВ Лугинецкая-Игольская 2 очередь (С-109). Кадастровый номер 70.11.2.24	0,109

**70:11:0000000:45:3У5**

№ п/п	Наименование лесничества, участкового лесничества, урочища	Номер квартала	№ части выдела	Виды ОЗУ, наименование ООПТ, виды зон с особыми условиями использования территорий	Общая площадь, га
1	2	3	4	5	6
1	Кедровское лесничество, Осиповское участковое лесничество	259	13	Охранная зона объекта Нефтепровод скважина 181Р - УПН. Кадастровый номер 70.11.2.65	0,2288
2		259	13	Охранная зона ВЛ 6 кВ ГПЭС - куст №9. Кадастровый номер 70.11.2.54	0,0730
3		259	13	Охранная зона объекта Нефтепровод Скважина 183Р - ЦПС. Кадастровый номер 70.11.2.56	0,2350
4		259	13	Охранная зона объекта Нефтепровод УПН - пункт налива нефти в автоцистерны. Кадастровый номер 70.11.2.61	0,1604
5		259	13	Охранная зона объекта Нефтепровод Куст -186 -ЦПС. Кадастровый номер 70.11.2.59	0,2244

70:11:0000000:45:3У6

№ п/п	Наименование лесничества, участкового лесничества, урочища	Номер квартала	№ части выдела	Виды ОЗУ, наименование ООПТ, виды зон с особыми условиями использования территорий	Общая площадь, га
1	2	3	4	5	6
1	Кедровское лесничество, Осиповское участковое лесничество	259	13	Охранная зона объекта Нефтепровод, куст 184 - площадка УПН. Кадастровый номер 70.11.2.52	0,2408
2		259	13	Охранная зона объекта Нефтепровод скважина 181Р - УПН. Кадастровый номер 70.11.2.65	0,5251
3		259	13	Охранная зона объекта Нефтепровод Скважина 183Р - ЦПС. Кадастровый номер 70.11.2.56	0,4354
4		259	13	Охранная зона объекта Нефтепровод УПН - пункт налива нефти в автоцистерны. Кадастровый номер 70.11.2.61	0,1095
5		259	13	Охранная зона объекта Нефтепровод Куст -186 -ЦПС. Кадастровый номер 70.11.2.59	0,1502

70:11:0000000:45:3У7

№ п/п	Наименование лесничества, участкового лесничества, урочища	Номер квартала	№ части выдела	Виды ОЗУ, наименование ООПТ, виды зон с особыми условиями использования территорий	Общая площадь, га
1	2	3	4	5	6
1	Кедровское лесничество, Осиповское участковое лесничество	259	18	Охранная зона объекта Нефтепровод скважина 181Р - УПН. Кадастровый номер 70.11.2.65	0,1135
2		259	18	Охранная зона ВЛ 6 кВ ГПЭС - куст №9. Кадастровый номер 70.11.2.54	0,1700
3		259	18	Охранная зона объекта Нефтепровод Скважина 183Р - ЦПС. Кадастровый номер 70.11.2.56	0,3173
4		259	19		0,0649
5		259	18	Охранная зона объекта Нефтеборный трубопровод Гребенка УПН - ДНС Западно-Лугинецкого н.м.р. Кадастровый номер 70.11.2.48	0,3173
6		259	19		0,0649
7		259	18	Охранная зона объекта Нефтепровод УПН - пункт налива нефти в автоцистерны. Кадастровый номер 70.11.2.61	0,2894
8		259	18	Охранная зона объекта Нефтепровод Куст -186 -ЦПС. Кадастровый номер 70.11.2.59	0,1272

70:11:0000000:45:3У8

№ п/п	Наименование лесничества, участкового лесничества, урочища	Номер квартала	№ части выдела	Виды ОЗУ, наименование ООПТ, виды зон с особыми условиями использования территорий	Общая площадь, га
1	2	3	4	5	6
1	Кедровское лесничество, Осиповское участковое лесничество	259	18	Охранная зона ВЛ 6 кВ ГПЭС - куст №9. Кадастровый номер 70.11.2.54	0,1271
2		259	18	Охранная зона объекта Нефтепровод Скважина 183Р - ЦПС. Кадастровый номер 70.11.2.56	0,3142
3		259	19		0,0332
4		259	18	Охранная зона объекта Нефтеборный трубопровод Гребенка УПН - ДНС Западно-Лугинецкого н.м.р. Кадастровый номер 70.11.2.48	0,3142
5		259	19		0,0332
6		259	18	Охранная зона объекта Нефтепровод УПН - пункт налива нефти в автоцистерны. Кадастровый номер 70.11.2.61	0,1300
7		259	18	Охранная зона объекта Нефтепровод Куст -186 -ЦПС. Кадастровый номер 70.11.2.59	0,0050

70:11:0000000:45:3У9

№ п/п	Наименование лесничества, участкового лесничества, урочища	Номер квартала	№ части выдела	Виды ОЗУ, наименование ООПТ, виды зон с особыми условиями использования территорий	Общая площадь, га
1	2	3	4	5	6
1	Кедровское лесничество, Осиповское участковое лесничество	259	18	Охранная зона ВЛ 6 кВ ГПЭС - куст №9. Кадастровый номер 70.11.2.54	0,1190
2		259	17	Охранная зона объекта Нефтепровод Скважина 183Р - ЦПС. Кадастровый номер 70.11.2.56	0,2141
3		259	18		0,354
4		259	17	Охранная зона объекта Нефтеборный трубопровод Гребенка УПН - ДНС Западно-Лугинецкого н.м.р. Кадастровый номер 70.11.2.48	0,2982
5		259	18		0,3609
6		259	17	Охранная зона объекта Нефтепровод УПН - пункт налива нефти в автоцистерны. Кадастровый номер 70.11.2.61	0,1466
7		259	18		0,1683
8		259	17	Охранная зона объекта Нефтепровод Куст -186 -ЦПС. Кадастровый номер 70.11.2.59	0,0637
9		259	18		0,0819

70:11:0000000:45:3У10

№ п/п	Наименование лесничества, участкового лесничества, урочища	Номер квартала	№ части выдела	Виды ОЗУ, наименование ООПТ, виды зон с особыми условиями использования территорий	Общая площадь, га
1	2	3	4	5	6
1	Кедровское лесничество, Осиповское участковое лесничество	259	15	Охранная зона ВЛ 6 кВ ГПЭС - куст №9. Кадастровый номер 70.11.2.54	0,2395
2		259	15	Охранная зона объекта Нефтепровод УПН - пункт налива нефти в автоцистерны. Кадастровый номер 70.11.2.61	0,6972
3		260	19		1,3694
4		260	20		0,1029
5		260	27		0,0082
6		259	15	Охранная зона объект Нефтепровод Куст -186 -ЦПС. Кадастровый номер 70.11.2.59	0,4107
7		260	19		1,0657
8		260	20		0,0874
9		260	27		0,0056

### 3.7. Сведения об ограничениях использования лесов

С учетом целевого назначения и правового режима лесов, установленного лесным законодательством Российской Федерации, лесохозяйственным регламентом лесничества, в границах которого проектируется лесной участок, предусмотрены следующие ограничения в использовании лесов:

№ п/п	Целевое назначение лесов проектируемого лесного участка	Ограничения использования лесов
1	2	3
1	Эксплуатационные	В соответствии с лесохозяйственным регламентом Кедровского лесничества в эксплуатационных лесах допускается использование лесов всех видов, предусмотренных статьей 25 Лесного Кодекса Российской Федерации.
2	Защитные	В защитных лесах осуществляется особый режим пользования в соответствии со ст. 104 Лесного Кодекса Российской Федерации. В лесах, расположенных в водоохраных зонах, запрещаются: 1) проведение сплошных рубок лесных насаждений, за исключением случаев, предусмотренных частью 5.1 статьи 21 Лесного Кодекса; 2) использование токсичных химических препаратов для охраны и защиты лесов, в том числе в научных целях; 3) ведение сельского хозяйства, за исключением сенокоса и пчеловодства; 4) создание и эксплуатация лесных плантаций; 5) размещение объектов капитального строительства, за исключением линейных объектов, гидротехнических сооружений и объектов, связанных с выполнением работ по геологическому изучению и разработкой месторождений углеводородного сырья. Согласно статье 102 Лесного Кодекса Российской Федерации в защитных лесах запрещается осуществление деятельности, несовместимой с их целевым назначением и полезными функциями. Также в соответствии с п. 15 ст.65 Водного кодекса в границах водоохраных зон запрещаются: 1) использование сточных вод в целях регулирования плодородия почв; 2) размещение кладбищ, скотомогильников, объектов размещения отходов производства и потребления, химических, взрывчатых, токсичных, отравляющих и ядовитых веществ, пунктов захоронения радиоактивных отходов;

2	Защитные	3) осуществление авиационных мер по борьбе с вредными организмами; 4) движение и стоянка транспортных средств (кроме специальных транспортных средств), за исключением их движения по дорогам и стоянки на дорогах и в специально оборудованных местах, имеющих твердое покрытие; 5) размещение автозаправочных станций, складов горюче-смазочных материалов, станций технического обслуживания, используемых для технического осмотра и ремонта транспортных средств, осуществление мойки транспортных средств; 6) размещение специализированных хранилищ пестицидов и агрохимикатов, применение пестицидов и агрохимикатов; 7) сброс сточных, в том числе дренажных, вод.
---	----------	---

№ п/п	Виды использования лесов проектируемого лесного участка	Ограничения
1	2	3
1	строительство, реконструкция, эксплуатация линейных объектов	Согласно Приказу Рослесхоза от 10.06.2011 № 223 «Об утверждении правил использования лесов для строительства, реконструкции, эксплуатации линейных объектов» при использовании лесов в целях строительства, реконструкции и эксплуатации линейных объектов не допускается: - повреждения лесных насаждений, растительного покрова и почв за пределами предоставленного лесного участка; - захламления прилегающих территорий за пределами предоставленного лесного участка строительным и бытовым мусором, отходами древесины, иными видами отходов; - загрязнение площади предоставленного лесного участка и территории за его пределами химическими и радиоактивными веществами; - проезд транспортных средств и иных механизмов по произвольным, неустановленным маршрутам за пределами предоставленного лесного участка.

### 3.8. Сведения о наличии зданий, сооружений, объектов, связанных с созданием лесной инфраструктуры и объектов, не связанных с созданием лесной инфраструктуры на лесных участках

70:11:0000000:45:3У1

№ п/п	Наименование лесничества, участкового лесничества, урочища	Номер квартала	№ части выдела	Площадь объекта (га)	Наименование объекта
1	2	3	4	5	6
1	Кедровское лесничество, Осиповское участковое лесничество	201	14	12,1634	трубопровод подземный, линия электропередачи воздушная, кабельная всех классов напряжения, дорога автомобильная с усовершенствованным облегченным или переходным типом дорожного покрытия
		201	15	0,9649	
		201	20	0,1938	
		202	4	1,2389	
		202	6	0,3562	
		202	7	4,0508	
		202	8	3,5072	
		202	9	10,8358	
		202	11	0,3709	
		202	12	0,0008	
		202	16	4,2246	
		202	17	0,1398	
		202	18	0,0243	



2	Кедровское лесничество, Осиповское участковое лесничество	201	14	0,2645	Куст скважин №9. Обустройство куста скважин. Кадастровый номер 70:11:0100038:11695
3		201	14, 15	-	ВЛ 6 кВ "ТПЭС - куст №9". Кадастровый номер 70:11:0100038:10854
		202	4, 6, 7, 8, 9, 16	-	
4		201	14, 15	-	ВЛ-6 кВ от ТПЭС на куст скважин №9 (фидер №2). Кадастровый номер 70:11:0100038:11827
		202	4, 6, 7, 8, 9, 16	-	
5		201	14	-	"Обустройство Западно-Лугинецкого месторождения. Куст скважин №9" Нефтегазосборный трубопровод "Р-580 Западно-Лугинецкого месторождения - т.вр. Р-580 Западно-Лугинецкого месторождения"70:11:0100038:10785

**70:11:0000000:45:3У2**

№ п/п	Наименование лесничества, участкового лесничества, урочища	Номер квартала	№ части выдела	Площадь объекта (га)	Наименование объекта
1	2	3	4	5	6
1	Кедровское лесничество, Осиповское участковое лесничество	202	11	0,4725	трубопровод подземный, линия электропередачи воздушная, кабельная всех классов напряжения, дорога автомобильная с усовершенствованным облегченным или переходным типом дорожного покрытия
		202	12	1,8168	
		202	13	2,6973	
		202	15	0,7308	
		202	17	0,0439	
		259	6	4,207	
		259	7	4,5879	
		259	9	0,6402	
		259	11	0,8792	
		259	12	0,6589	
		259	13	7,0467	
		259	16	0,5649	
		259	24	0,0348	
		260	2	2,3439	
		260	5	2,8469	
		260	7	4,962	
		260	8	1,1408	
		260	9	0,0838	
		260	27	0,0857	
		260	28	0,0341	
2		202	11, 12	-	Автомобильная дорога от примыкания автодороги на куст 9 Западно-Лугинецкого месторождения до куста 5 Нижнелугинецкого месторождения. Кадастровый номер 70:11:0100038:12292

3	Кедровское лесничество, Осиповское участковое лесничество	202	12, 13, 15, 17	-	Автомобильная дорога "Куст скважин №9 - примыкание к автодороге "Западно-Лугинецкое н.мр.- Лугинецкое н.мр" (ПК 14+34 - ПК 43+56). Кадастровый номер 70:11:0100038:12294
		259	6,7,24	-	
		260	2, 5, 7, 8, 27, 28	-	
4		259	6	-	Автомобильная дорога к кусту скважин №6. Кадастровый номер 70:11:0100038:10799
5		259	6, 9, 11, 12, 13, 24	-	Автомобильная дорога на куст №9 "Примыкание к автодороге "Западно-Лугинецкое н.мр.- Лугинецкое н.мр. - пикет 14+34". Кадастровый номер 70:11:0100038:11559
6		202	11, 12, 13, 15	-	ВЛ 6 кВ "ТПЭС - куст №9". Кадастровый номер 70:11:0100038:10854
		259	5, 6, 7, 9, 13, 24	-	
		260	2, 5, 7, 8	-	
7		202	11, 12, 13, 15	-	ВЛ-6 кВ от ТПЭС на куст скважин №9 (фидер №2). Кадастровый номер 70:11:0100038:11827
		259	5, 6, 7, 9, 13	-	
		260	2, 5, 7, 8	-	
8		259	6	-	ВЛ 6 кВ "ТПЭС - куст №6". Кадастровый номер 70:11:0100038:10791
9		259	6	-	ВЛ-6 кВ ТПЭС - Куст скважин №6 (фидер №2). Кадастровый номер 70:11:0100038:11828

**70:11:0000000:45:3У3**

№ п/п	Наименование лесничества, участкового лесничества, урочища	Номер квартала	№ части выдела	Площадь объекта (га)	Наименование объекта
1	2	3	4	5	6
1	Кедровское лесничество, Осиповское участковое лесничество	260	5	0,0672	трубопровод подземный, линия электропередачи воздушная, кабельная всех классов напряжения, дорога автомобильная с усовершенствованным облегченным или переходным типом дорожного покрытия
		260	7	0,3072	

**70:11:0000000:45:3У4**

№ п/п	Наименование лесничества, участкового лесничества, урочища	Номер квартала	№ части выдела	Площадь объекта (га)	Наименование объекта
1	2	3	4	5	6
1	Кедровское лесничество, Осиповское участковое лесничество	259	9	0,0126	трубопровод подземный, линия электропередачи воздушная, кабельная всех классов напряжения, дорога автомобильная с усовершенствованным облегченным или переходным типом дорожного покрытия
		259	11	0,1873	
		259	13	0,0404	

**70:11:0000000:45:3У5**

№ п/п	Наименование лесничества, участкового лесничества, урочища	Номер квартала	№ части выдела	Площадь объекта (га)	Наименование объекта
1	2	3	4	5	6
1	Кедровское лесничество, Осиповское участковое лесничество	259	13	0,2350	трубопровод подземный, линия электропередачи воздушная, кабельная всех классов напряжения, дорога автомобильная с усовершенствованным облегченным или переходным типом дорожного покрытия
2		259	13	-	Автомобильная дорога на куст №9 "Примыкание к автодороге "Западно-Лугинецкое н.мр.- Лугинецкое н.мр. - пикет 14+34". Кадастровый номер 70:11:0100038:11559
3		259	13	-	ВЛ 6 кВ "ТПЭС - куст №9". Кадастровый номер 70:11:0100038:10854

**70:11:0000000:45:3У6**

№ п/п	Наименование лесничества, участкового лесничества, урочища	Номер квартала	№ части выдела	Площадь объекта (га)	Наименование объекта
1	2	3	4	5	6
1	Кедровское лесничество, Осиповское участковое лесничество	259	13	0,5251	трубопровод подземный, линия электропередачи воздушная, кабельная всех классов напряжения, дорога автомобильная с усовершенствованным облегченным или переходным типом дорожного покрытия

2	Кедровское лесничество, Осиповское участковое	259	13	0,0024	"Куст скважин №184. Обустройство куста скважин.". Кадастровый номер 70:11:0100038:11728
---	--	-----	----	--------	---

### 70:11:0000000:45:3У7

№ п/п	Наименование лесничества, участкового лесничества, урочища	Номер квартала	№ части выдела	Площадь объекта (га)	Наименование объекта
1	2	3	4	5	6
1	Кедровское лесничество, Осиповское участковое лесничество	259	18	0,3173	трубопровод подземный, линия электропередачи воздушная, кабельная всех классов напряжения, дорога автомобильная с усовершенствованным облегченным или переходным типом дорожного покрытия
		259	19	0,0649	
2		259	18	-	Дожимная насосная станция на Западно-Лугинецком нефтяном месторождении. Вторая очередь. 1,2 этап строительства. Кадастровый номер 70:11:0100038:12267
		259	19	-	
3		259	18	-	ВЛ 6 кВ "ТПЭС - куст №9". Кадастровый номер 70:11:0100038:10854

### 70:11:0000000:45:3У8

№ п/п	Наименование лесничества, участкового лесничества, урочища	Номер квартала	№ части выдела	Площадь объекта (га)	Наименование объекта
1	2	3	4	5	6
1	Кедровское лесничество, Осиповское участковое лесничество	259	18	0,3142	трубопровод подземный, линия электропередачи воздушная, кабельная всех классов напряжения, дорога автомобильная с усовершенствованным облегченным или переходным типом дорожного покрытия
		259	19	0,0332	
2		259	18	-	Дожимная насосная станция на Западно-Лугинецком нефтяном месторождении. Вторая очередь. 1,2 этап строительства. Кадастровый

**70:11:0000000:45:3У9**

№ п/п	Наименование лесничества, участкового лесничества, урочища	Номер квартала	№ части выдела	Площадь объекта (га)	Наименование объекта
1	2	3	4	5	6
1	Кедровское лесничество, Осиповское участковое лесничество	259	17	0,2982	трубопровод подземный, линия электропередачи воздушная, кабельная всех классов напряжения, дорога автомобильная с усовершенствованным облегченным или переходным типом дорожного покрытия
		259	18	0,3609	
2		259	18	-	Дожимная насосная станция на Западно-Лугинецком нефтяном месторождении. Вторая очередь. 1,2 этап строительства. Кадастровый номер 70:11:0100038:12267
3		259	18	-	ВЛ 6 кВ "ТПЭС - куст №9". Кадастровый номер 70:11:0100038:10854
4		259	17	0,0584	Дожимная насосная станция на Западно-Лугинецком нефтяном месторождении. Кадастровый номер 70:11:0100038:10138

**70:11:0000000:45:3У10**

№ п/п	Наименование лесничества, участкового лесничества, урочища	Номер квартала	№ части выдела	Площадь объекта (га)	Наименование объекта
1	2	3	4	5	6
1	Кедровское лесничество, Осиповское участковое лесничество	259	15	0,8472	трубопровод подземный, линия электропередачи воздушная, кабельная всех классов напряжения, дорога автомобильная с усовершенствованным облегченным или переходным типом дорожного покрытия
		260	19	1,3797	
		260	20	0,1085	
		260	27	0,0082	
2		259	15	-	ВЛ 6 кВ "ТПЭС - куст №9". Кадастровый номер 70:11:0100038:10854
3		259	15	-	ВЛ-6 кВ от ТПЭС на куст скважин №9 (фидер №2). Кадастровый номер 70:11:0100038:11827

**70:11:0000000:45:3У11**

№ п/п	Наименование лесничества, участкового лесничества, урочища	Номер квартала	№ части выдела	Площадь объекта (га)	Наименование объекта
1	2	3	4	5	6
1	Кедровское лесничество, Осиповское участковое лесничество	260	19	0,0338	трубопровод подземный, линия электропередачи воздушная, кабельная всех классов напряжения, дорога автомобильная с усовершенствованным облегченным или переходным типом дорожного покрытия

### **3.9. Перечень координат характерных точек проектируемых лесных участков**

Система координат МСК 70, зона 3

**70:11:0000000:45:3У1**

Обозначение характерных точек	Координаты, м	
	X	Y
н1	533104,06	3126341,12
н2	533134,05	3126519,38
н3	533154,94	3126527,60
н4	533173,05	3126611,04
н5	533191,03	3126700,06
н6	533178,77	3126701,70
1	533144,75	3126711,74
2	533109,63	3126721,27
3	532828,32	3126756,18
4	532760,33	3126796,55
5	532397,90	3127230,38
6	532302,34	3127347,29
7	531990,93	3127361,38
8	531989,91	3127371,86
9	532003,21	3127499,91
н7	532030,46	3127762,31
н8	532042,97	3127882,78
н9	531901,67	3128344,36
н10	531852,39	3128337,29
н11	531845,63	3128387,02
н12	531886,83	3128392,84
н13	531865,52	3128462,46
н14	531856,09	3128460,01
н15	531836,63	3128522,33
н16	531764,90	3128500,76
н17	531753,36	3128537,59
10	531699,51	3128522,71
11	531711,17	3128486,26
н18	531739,16	3128495,65

н19	531748,85	3128464,68
н20	531811,93	3128263,11
н21	531801,04	3128259,64
н22	531788,50	3128255,51
н23	531824,54	3128141,27
н24	531847,80	3128148,61
н25	531904,83	3127966,60
н26	531919,67	3127780,81
12	531884,67	3127500,17
13	531879,63	3127459,58
14	531879,53	3127440,15
15	531879,26	3127405,67
16	531879,22	3127384,56
н27	531879,18	3127252,73
н28	532069,00	3127252,49
н29	532204,27	3127218,70
н30	532312,92	3127142,17
н31	532701,51	3126695,36
н32	532755,00	3126654,06
н33	532694,92	3126199,48
н34	532660,62	3126173,38
н35	532695,07	3126136,73
н36	532740,04	3126171,00
н37	532803,45	3126639,54
н38	533017,41	3126610,50
н39	532981,82	3126360,28
н1	533104,06	3126341,12

**70:11:0000000:45:3У2**

Обозначение характерных точек	Координаты, м	
	X	Y
н1	531814,92	3128591,86
н2	531805,72	3128619,89
н3	531746,90	3128653,89
н4	529231,84	3127888,37
1	528871,42	3127669,07
2	528782,82	3127614,49
3	528609,14	3127608,80
н5	528323,26	3127599,07
н6	528180,11	3127624,77
4	528034,17	3127685,57
5	528019,81	3127675,28
6	527990,39	3127659,29
7	527986,91	3127656,54
8	527979,85	3127647,54
9	527975,82	3127644,64
10	527974,38	3127644,55
11	527971,89	3127645,65
12	527967,42	3127649,92
13	527960,97	3127657,50
14	527950,18	3127668,53
н7	527937,62	3127684,98

н8	527898,33	3127665,90
н9	527877,00	3127618,49
н10	527848,95	3127556,22
н11	528012,69	3127515,69
н12	528670,13	3127530,73
н13	528669,70	3127526,90
н14	528796,83	3127532,10
н15	528797,50	3127542,80
н16	528810,25	3127544,54
н17	529276,70	3127809,65
н1	531814,92	3128591,86
15	528942,58	3127632,06
16	528943,37	3127639,09
17	528936,35	3127639,88
18	528935,56	3127632,85
15	528942,58	3127632,06

**70:11:0000000:45:3У3**

Обозначение характерных точек	Координаты, м	
	X	Y
1	530178,78	3128029,08
2	530171,25	3128053,77
3	530032,56	3128011,54
4	530040,08	3127986,83
1	530178,78	3128029,08

**70:11:0000000:45:3У4**

Обозначение характерных точек	Координаты, м	
	X	Y
1	528795,17	3127507,83
н1	528796,54	3127526,70
н2	528669,20	3127521,50
2	528667,54	3127504,17
3	528695,97	3127504,98
4	528697,20	3127488,02
5	528703,19	3127488,21
6	528701,92	3127505,15
1	528795,17	3127507,83

**70:11:0000000:45:3У5**

Обозначение характерных точек	Координаты, м	
	X	Y
н1	527755,35	3127827,54
н2	527773,47	3127868,83
н3	527783,88	3127892,01
н4	527771,40	3127899,58
1	527753,03	3127910,72
2	527733,96	3127871,49
3	527740,22	3127834,77
н1	527755,35	3127827,54



70:11:0000000:45:3У6

Обозначение характерных точек	Координаты, м	
	X	Y
1	527933,41	3127758,68
н1	527886,17	3127834,95
2	527886,09	3127834,90
3	527872,97	3127827,67
4	527864,98	3127838,21
н2	527861,20	3127843,16
н3	527798,84	3127902,78
н4	527790,53	3127907,06
н5	527803,43	3127935,74
5	527776,41	3127957,91
6	527760,38	3127925,54
7	527763,04	3127923,98
8	527760,46	3127919,20
9	527757,84	3127920,55
10	527755,96	3127916,70
н6	527767,94	3127909,33
н7	527790,82	3127895,10
н8	527819,09	3127869,53
н9	527855,57	3127834,19
н10	527878,49	3127802,00
н11	527875,93	3127795,28
н12	527872,86	3127788,44
н13	527867,80	3127777,08
11	527922,54	3127752,83
1	527933,41	3127758,68

70:11:0000000:45:3У7

Обозначение характерных точек	Координаты, м	
	X	Y
н1	527670,21	3127861,23
1	527738,90	3128022,52
н2	527721,20	3128031,09
н3	527669,23	3127919,18
н4	527652,39	3127881,30
2	527653,17	3127880,91
3	527660,80	3127877,15
4	527656,37	3127867,57
5	527662,05	3127864,94
н5	527664,74	3127863,76
н1	527670,21	3127861,23

70:11:0000000:45:3У8

Обозначение характерных точек	Координаты, м	
	X	Y
1	527743,65	3128033,61
н1	527856,23	3128297,99
н2	527855,43	3128301,06
н3	527850,24	3128310,64
н4	527764,56	3128125,42
н5	527773,77	3128121,43

н6	527735,13	3128037,73
1	527743,65	3128033,61

**70:11:0000000:45:3У9**

Обозначение характерных точек	Координаты, м	
	X	Y
н1	527943,22	3128396,93
н2	527968,44	3128453,44
н3	527981,96	3128483,69
н4	527930,46	3128508,42
н5	527930,49	3128474,27
н6	527927,74	3128466,13
н7	527912,72	3128421,75
н8	527911,53	3128419,17
н9	527901,72	3128424,38
н10	527875,31	3128365,50
н11	527866,54	3128345,89
н12	527879,45	3128350,04
н13	527877,41	3128345,62
1	527882,76	3128352,05
2	527889,46	3128357,28
3	527896,74	3128360,99
н14	527921,97	3128370,95
н1	527943,22	3128396,93

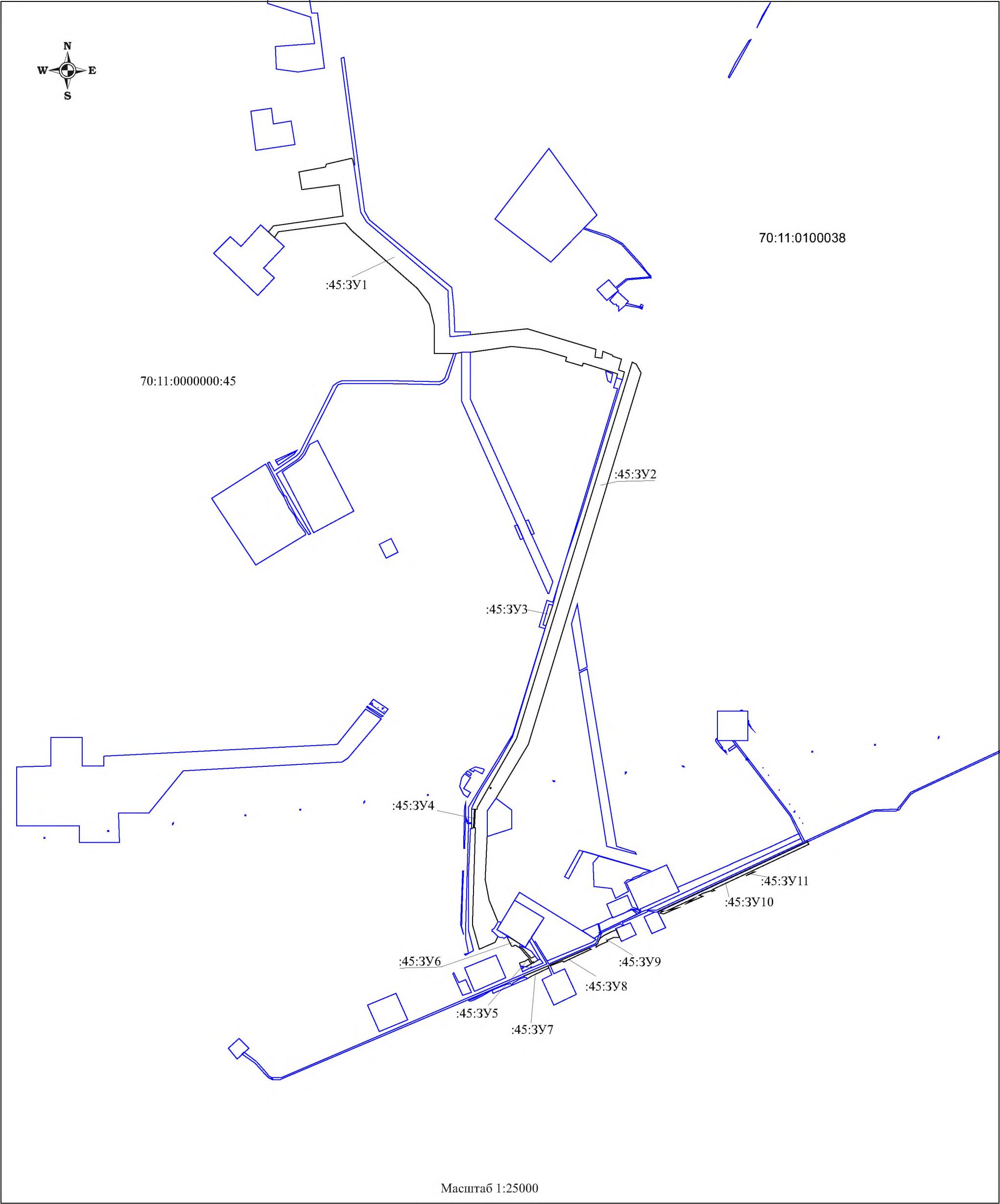
**70:11:0000000:45:3У10**

Обозначение характерных точек	Координаты, м	
	X	Y
н1	528195,52	3129008,97
н2	528116,30	3128839,65
н3	528130,87	3128896,47
1	528114,73	3128860,94
2	528089,88	3128806,83
3	528093,11	3128779,19
4	528106,60	3128800,92
5	528106,83	3128769,43
н4	528575,90	3129778,88
н5	528573,30	3129780,10
н6	528559,57	3129786,53
н7	528550,23	3129766,58
н8	528255,17	3129136,28
н9	528245,12	3129144,96
н10	528244,80	3129145,23
н11	528238,74	3129131,04
н12	528250,56	3129126,49
н13	528224,28	3129070,30
н14	528211,96	3129044,06
н15	528209,89	3129062,12
н16	528209,33	3129066,96
н17	528161,21	3128962,61
н1	528195,52	3129008,97

70:11:0000000:45:3У11

Обозначение характерных точек	Координаты, м	
	X	Y
н1	528349,89	3129361,89
н2	528375,61	3129413,50
н3	528370,36	3129417,70
н4	528344,00	3129360,30
н1	528349,89	3129361,89

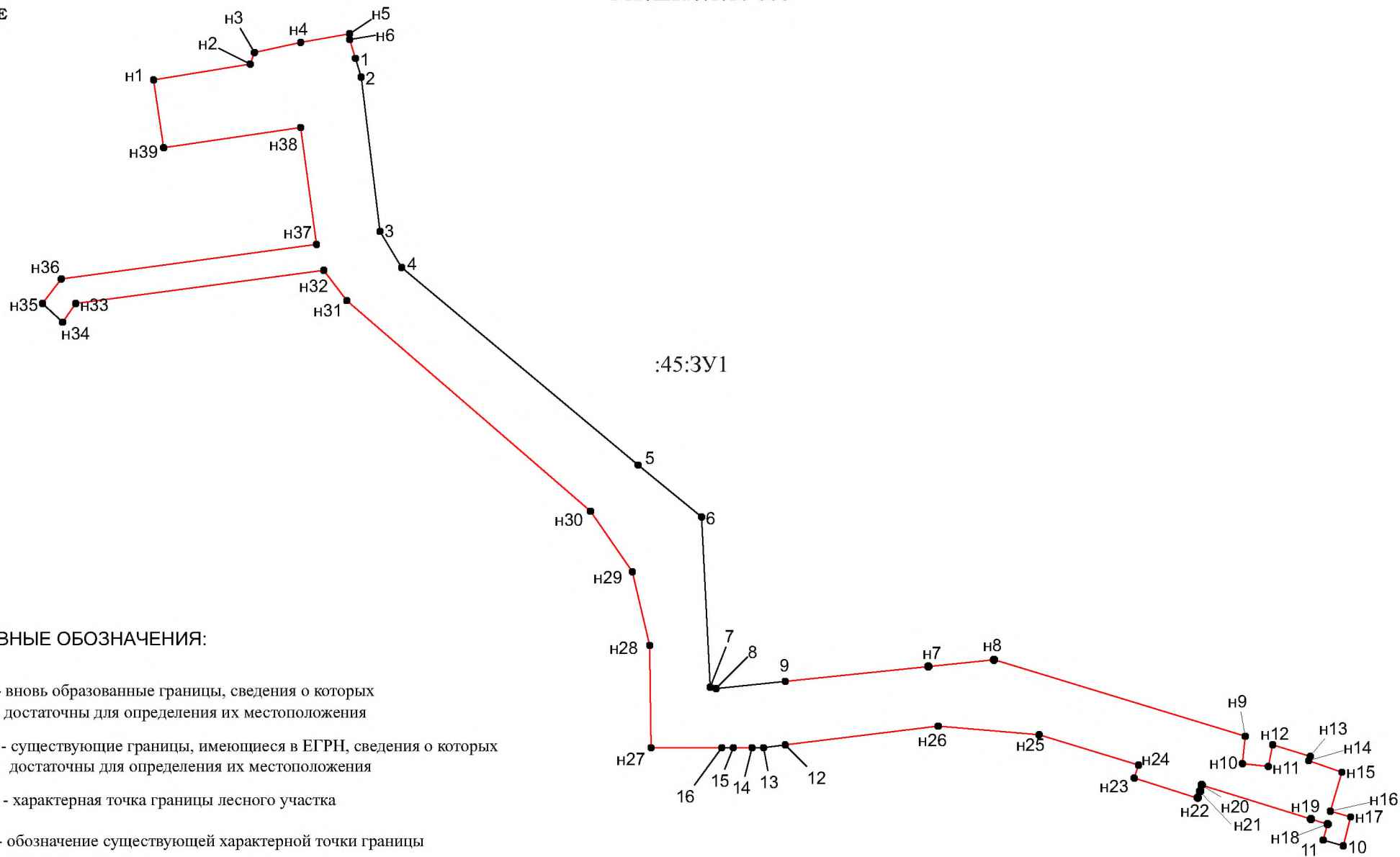
4. Графическая часть проекта межевания территории



- 70:11:0100038 - обозначение кадастрового квартала
- - устанавливаемые красные линии
- - существующая часть границы, имеющаяся в ЕГРН, сведения о которой достаточны для определения ее местоположения
- 70:11:0000000:45 - обозначение земельного участка
- :45:3Y1 - обозначение образуемого земельного участка



Масштаб:1:10 000



# УСЛОВНЫЕ ОБОЗНАЧЕНИЯ:

- - вновь образованные границы, сведения о которых достаточны для определения их местоположения
- - существующие границы, имеющиеся в ЕГРН, сведения о которых достаточны для определения их местоположения
- - характерная точка границы лесного участка
- 1 - обозначение существующей характерной точки границы земельного участка
- n1 - обозначение вновь образованной характерной точки границы лесного участка

## Данные инструментальной съемки границ участков

70:11:0000000:45:3У1

Обозначение характерных точек		Длина линий, м	Направление румбы (азимуты) линий
н1	н2	180,77	СВ:80°27'00"
н2	н3	22,45	СВ:21°28'44"
н3	н4	85,38	СВ:77°45'15"
н4	н5	90,82	СВ:78°34'52"
н5	н6	12,37	ЮВ:7°37'08"
н6	1	35,47	ЮВ:16°26'32"
1	2	36,39	ЮВ:15°10'54"
2	3	283,47	ЮВ:7°04'26"
3	4	79,07	ЮВ:30°42'01"
4	5	565,30	ЮВ:50°07'26"
5	6	151,00	ЮВ:50°44'17"
6	7	311,73	ЮВ:2°35'26"
7	8	10,53	ЮВ:84°26'27"
8	9	128,74	СВ:84°04'12"
9	н7	263,81	СВ:84°04'16"
н7	н8	121,12	СВ:84°04'17"
н8	н9	482,72	ЮВ:72°58'46"
н9	н10	49,78	ЮЗ:8°09'51"
н10	н11	50,19	ЮВ:82°15'32"
н11	н12	41,61	СВ:8°02'25"
н12	н13	72,81	ЮВ:72°58'52"
н13	н14	9,74	ЮЗ:14°33'50"
н14	н15	65,29	ЮВ:72°39'30"
н15	н16	74,90	ЮЗ:16°44'11"
н16	н17	38,60	ЮВ:72°36'09"
н17	10	55,87	ЮЗ:15°26'48"
10	11	38,27	СЗ:72°15'39"
11	н18	29,52	СВ:18°32'43"
н18	н19	32,45	СЗ:72°37'33"
н19	н20	211,21	СЗ:72°37'22"
н20	н21	11,43	ЮЗ:17°40'26"
н21	н22	13,20	ЮЗ:18°13'44"
н22	н23	119,79	СЗ:72°29'26"
н23	н24	24,39	СВ:17°30'49"
н24	н25	190,74	СЗ:72°36'08"
н25	н26	186,38	СЗ:85°25'59"
н26	12	282,81	ЮЗ:82°53'27"
12	13	40,90	ЮЗ:82°55'18"
13	14	19,43	ЮЗ:89°42'18"
14	15	34,48	ЮЗ:89°33'04"
15	16	21,11	ЮЗ:89°53'29"
16	н27	131,83	ЮЗ:89°58'57"
н27	н28	189,82	СЗ:0°04'20"
н28	н29	139,43	СЗ:14°01'31"
н29	н30	132,90	СЗ:35°09'35"
н30	н31	592,15	СЗ:48°59'11"
н31	н32	67,58	СЗ:37°40'19"
н32	н33	458,53	ЮЗ:82°28'15"
н33	н34	43,10	ЮЗ:37°16'07"
н34	н35	50,30	СЗ:46°46'20"
н35	н36	56,54	СВ:37°18'34"
н36	н37	472,81	СВ:82°17'33"
н37	н38	215,92	СЗ:7°43'45"
н38	н39	252,74	ЮЗ:81°54'17"
н39	н1	123,73	СЗ:8°54'29"

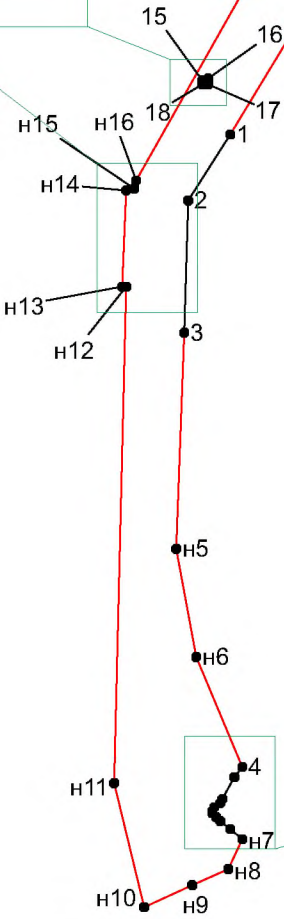
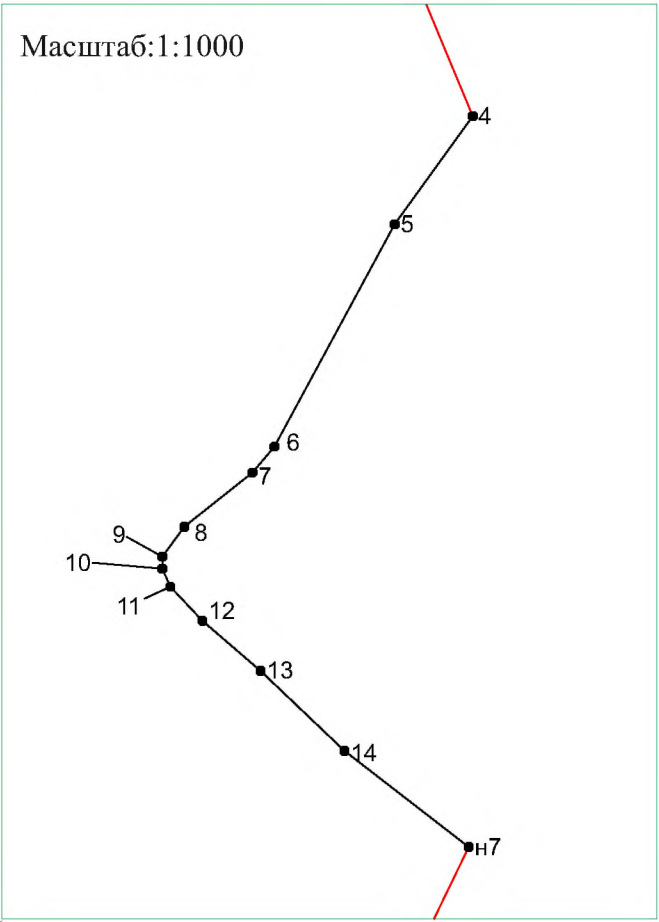
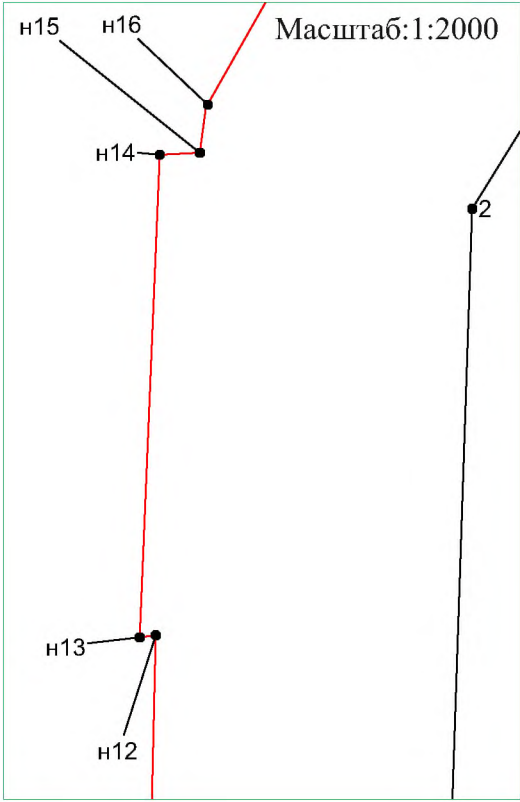
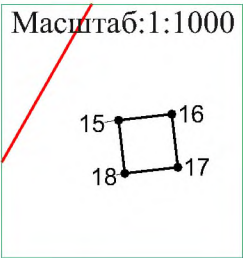


Масштаб:1:10 000

УСЛОВНЫЕ ОБОЗНАЧЕНИЯ:

- вновь образованные границы, сведения о которых достаточны для определения их местоположения
- существующие границы, имеющиеся в ЕГРН, сведения о которых достаточны для определения их местоположения
- характерная точка границы лесного участка
- 1 - обозначение существующей характерной точки границы земельного участка
- н1 - обозначение вновь образованной характерной точки границы лесного участка

:45:3У2



## Данные инструментальной съемки границ участков

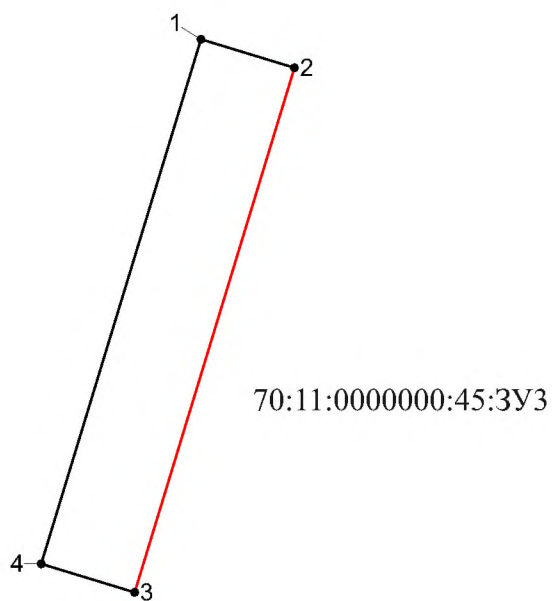
70:11:0000000:45:3У2

Обозначение характерных точек		Длина линий, м	Направление румбы (азимуты) линий
н1	н2	29,5	ЮВ:71°49'44"
н2	н3	67,94	ЮВ:30°01'45"
н3	н4	2628,98	ЮЗ:16°55'44"
н4	1	421,89	ЮЗ:31°19'07"
1	2	104,06	ЮЗ:31°38'03"
2	3	173,77	ЮЗ:1°52'35"
3	н5	286,05	ЮЗ:1°56'57"
н5	н6	145,44	ЮВ:10°10'40"
н6	4	158,1	ЮВ:22°37'01"
4	5	17,67	ЮЗ:35°37'27"
5	6	33,48	ЮЗ:28°31'27"
6	7	4,44	ЮЗ:38°19'00"
7	8	11,44	ЮЗ:51°53'16"
8	9	4,96	ЮЗ:35°44'20"
9	10	1,44	ЮЗ:3°34'34"
10	11	2,72	ЮВ:23°50'03"
11	12	6,18	ЮВ:43°41'20"
12	13	9,95	ЮВ:49°36'17"
13	14	15,43	ЮВ:45°37'48"
14	н7	20,7	ЮВ:52°38'14"
н7	н8	43,68	ЮЗ:25°54'07"
н8	н9	51,99	ЮЗ:65°46'36"
н9	н10	68,3	ЮЗ:65°45'01"
н10	н11	168,68	СЗ:13°54'10"
н11	н12	657,61	СВ:1°18'37"
н12	н13	3,85	ЮЗ:83°35'38"
н13	н14	127,24	СВ:2°20'32"
н14	н15	10,72	СВ:86°25'01"
н15	н16	12,87	СВ:7°46'16"
н16	н17	536,52	СВ:29°36'43"
н17	н1	2656,01	СВ:17°07'40"
15	16	7,07	СВ:83°35'17"
16	17	7,06	ЮВ:6°25'14"
17	18	7,07	ЮЗ:83°35'17"
18	15	7,06	СЗ:6°25'14"





Масштаб:1:2000



УСЛОВНЫЕ ОБОЗНАЧЕНИЯ:

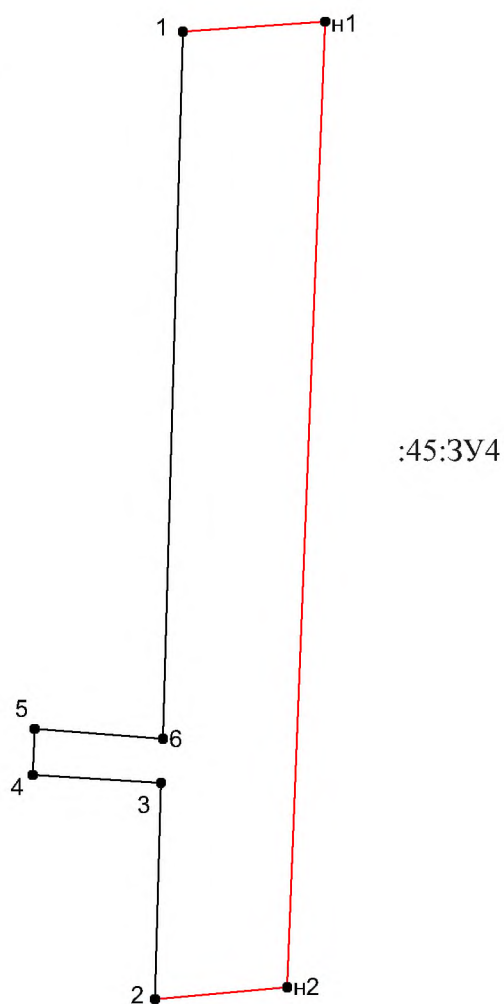
-  - вновь образованные границы, сведения о которых достаточны для определения их местоположения
-  - существующие границы, имеющиеся в ЕГРН, сведения о которых достаточны для определения их местоположения
-  - характерная точка границы лесного участка
- 1 - обозначение существующей характерной точки границы земельного участка

**Данные инструментальной съемки границ участков****70:11:0000000:45:3УЗ**

Обозначение характерных точек		Длина линий, м	Направление румбы (азимуты) линий
1	2	25,81	ЮВ:73°02'21"
2	3	144,98	ЮЗ:16°56'06"
3	4	25,83	СЗ:73°04'24"
4	1	144,99	СВ:16°56'29"



Масштаб:1:1000



# УСЛОВНЫЕ ОБОЗНАЧЕНИЯ:

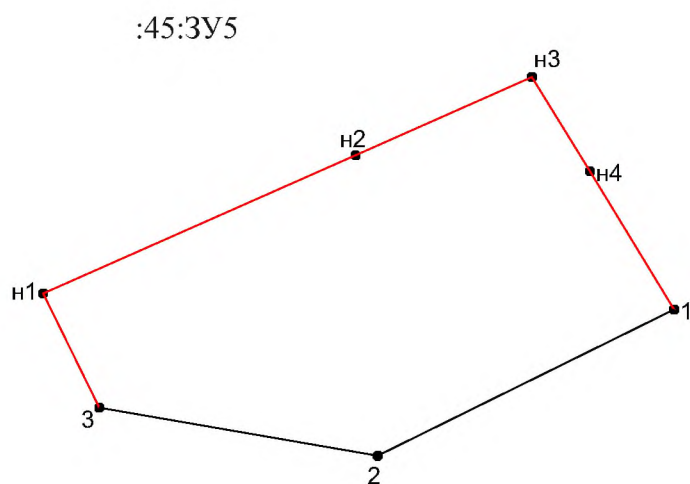
- - вновь образованные границы, сведения о которых достаточны для определения их местоположения
- - существующие границы, имеющиеся в ЕГРН, сведения о которых достаточны для определения их местоположения
- - характерная точка границы лесного участка
- 1 - обозначение существующей характерной точки границы земельного участка
- n1 - обозначение вновь образованной характерной точки границы лесного участка

**Данные инструментальной съемки границ участков****70:11:0000000:45:ЗУ4**

Обозначение характерных точек		Длина линий, м	Направление румбы (азимуты) линий
1	н1	18,92	СВ:85°50'50"
н1	н2	127,45	ЮЗ:2°20'18"
н2	2	17,41	ЮЗ:84°31'42"
2	3	28,44	СВ:1°37'55"
3	4	17,00	СЗ:85°51'07"
4	5	5,99	СВ:1°49'00"
5	6	16,99	ЮВ:85°42'45"
6	1	93,29	СВ:1°38'46"



Масштаб: 1:1000



#### УСЛОВНЫЕ ОБОЗНАЧЕНИЯ:

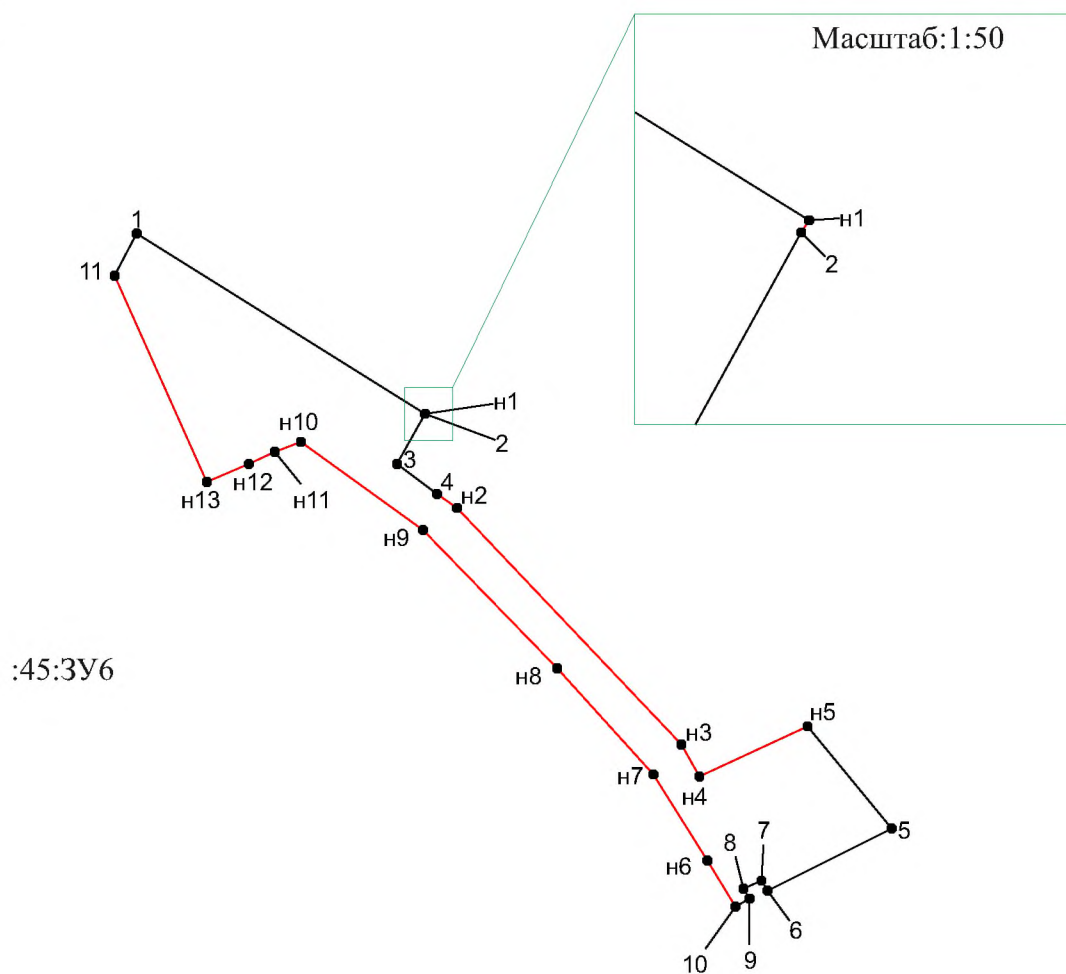
- - вновь образованные границы, сведения о которых  
достаточны для определения их местоположения
- - существующие границы, имеющиеся в ЕГРН, сведения о которых  
достаточны для определения их местоположения
- - характерная точка границы лесного участка
- 1 - обозначение существующей характерной точки границы  
земельного участка
- n1 - обозначение вновь образованной характерной точки  
границы лесного участка

**Данные инструментальной съемки границ участков****70:11:0000000:45:3У5**

Обозначение характерных точек		Длина линий, м	Направление румбы (азимуты) линий
н1	н2	45,09	СВ:66°18'21"
н2	н3	25,41	СВ:65°48'55"
н3	н4	14,60	ЮВ:31°14'23"
н4	1	21,48	ЮВ:31°14'00"
1	2	43,62	ЮЗ:64°04'30"
2	3	37,25	СЗ:80°19'30"
3	н1	16,77	СЗ:25°32'28"



Масштаб: 1:2000



#### УСЛОВНЫЕ ОБОЗНАЧЕНИЯ:

- - вновь образованные границы, сведения о которых достаточны для определения их местоположения
- - существующие границы, имеющиеся в ЕГРН, сведения о которых достаточны для определения их местоположения
- - характерная точка границы лесного участка
- 1 - обозначение существующей характерной точки границы земельного участка
- n1 - обозначение вновь образованной характерной точки границы лесного участка

## Данные инструментальной съемки границ участков

70:11:0000000:45:ЗУ6

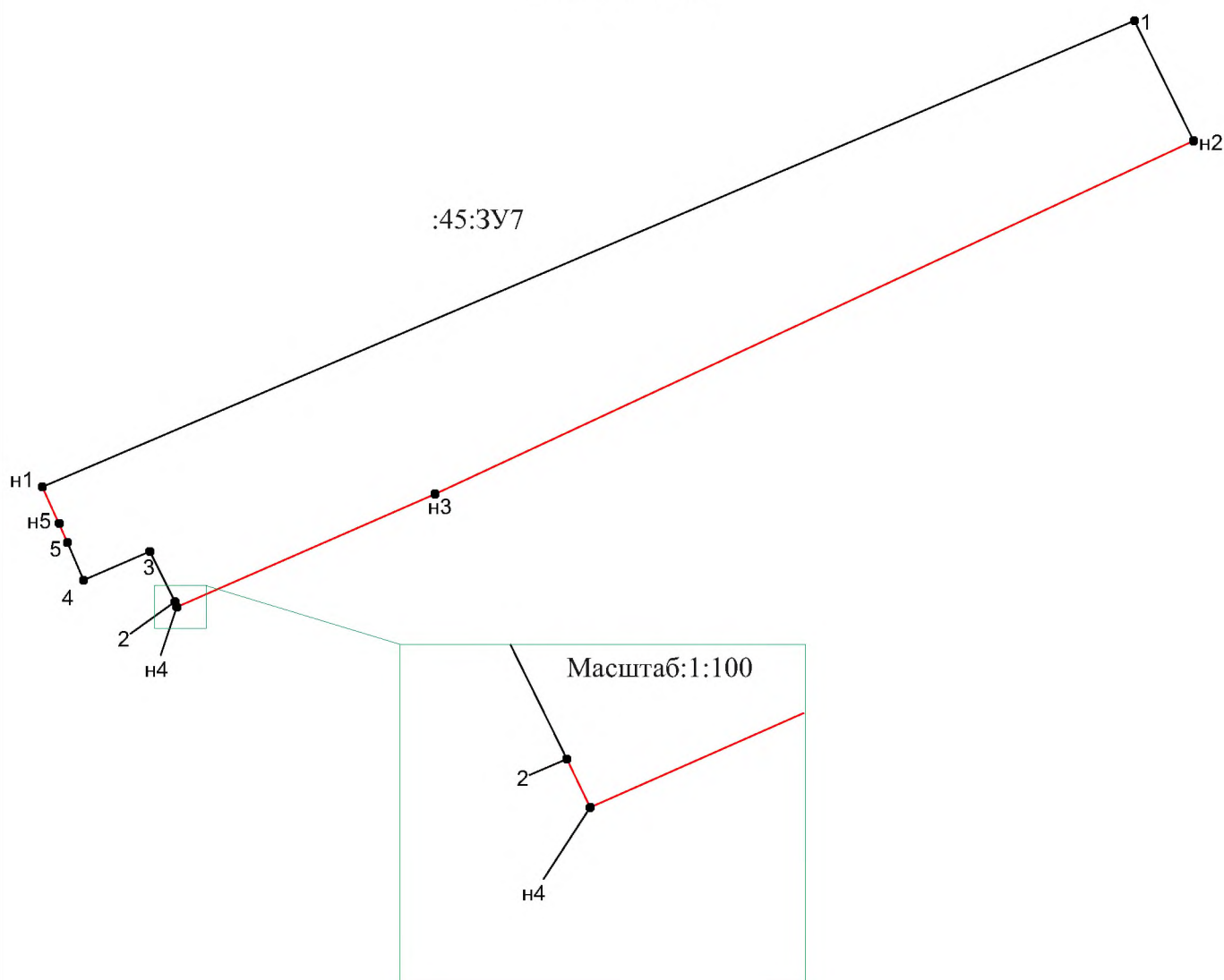
Обозначение характерных точек		Длина линий, м	Направление румбы (азимуты) линий
1	н1	89,71	ЮВ:58°13'36"
н1	2	0,09	ЮЗ:32°00'19"
2	3	14,98	ЮЗ:28°51'27"
3	4	13,23	ЮВ:52°50'07"
4	н2	6,23	ЮВ:52°37'59"
н2	н3	86,27	ЮВ:43°42'47"
н3	н4	9,35	ЮВ:27°15'01"
н4	н5	31,45	СВ:65°46'56"
н5	5	34,95	ЮВ:39°22'08"
5	6	36,12	ЮЗ:63°39'17"
6	7	3,08	СЗ:30°23'24"
7	8	5,43	ЮЗ:61°38'31"
8	9	2,95	ЮВ:27°15'38"
9	10	4,28	ЮЗ:63°58'23"
10	н6	14,07	СЗ:31°35'58"
н6	н7	26,94	СЗ:31°52'44"
н7	н8	38,12	СЗ:42°07'44"
н8	н9	50,79	СЗ:44°05'26"
н9	н10	39,52	СЗ:54°32'53"
н10	н11	7,19	ЮЗ:69°08'43"
н11	н12	7,50	ЮЗ:65°49'40"
н12	н13	12,44	ЮЗ:65°59'26"
н13	11	59,87	СЗ:23°53'36"
11	1	12,34	СВ:28°17'17"





Масштаб:1:1000

:45:3У7



## УСЛОВНЫЕ ОБОЗНАЧЕНИЯ:

- - вновь образованные границы, сведения о которых достаточны для определения их местоположения
- - существующие границы, имеющиеся в ЕГРН, сведения о которых достаточны для определения их местоположения
- - характерная точка границы лесного участка
- 1 - обозначение существующей характерной точки границы земельного участка
- н1 - обозначение вновь образованной характерной точки границы лесного участка

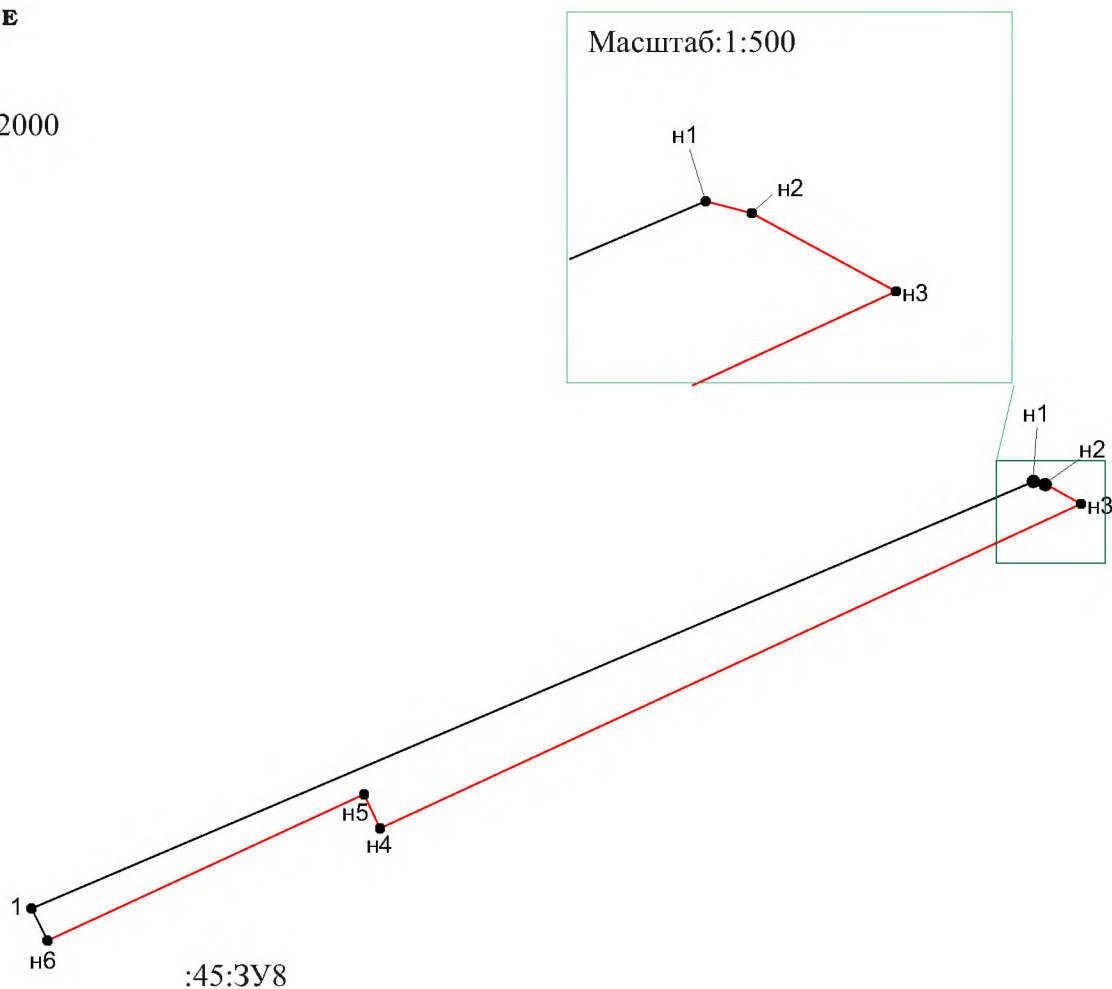
## Данные инструментальной съемки границ участков

70:11:0000000:45:ЗУ7

Обозначение характерных точек		Длина линий, м	Направление румбы (азимуты) линий
н1	1	175,31	СВ:66°55'54"
1	н2	19,67	ЮВ:25°50'07"
н2	н3	123,39	ЮЗ:65°05'24"
н3	н4	41,45	ЮЗ:66°01'54"
н4	2	0,87	СЗ:26°33'54"
2	3	8,51	СЗ:26°14'01"
3	4	10,55	ЮЗ:65°10'59"
4	5	6,26	СЗ:24°50'43"
5	н5	2,94	СЗ:23°41'06"
н5	н1	6,03	СЗ:24°49'17"



Масштаб:1:2000



#### УСЛОВНЫЕ ОБОЗНАЧЕНИЯ:

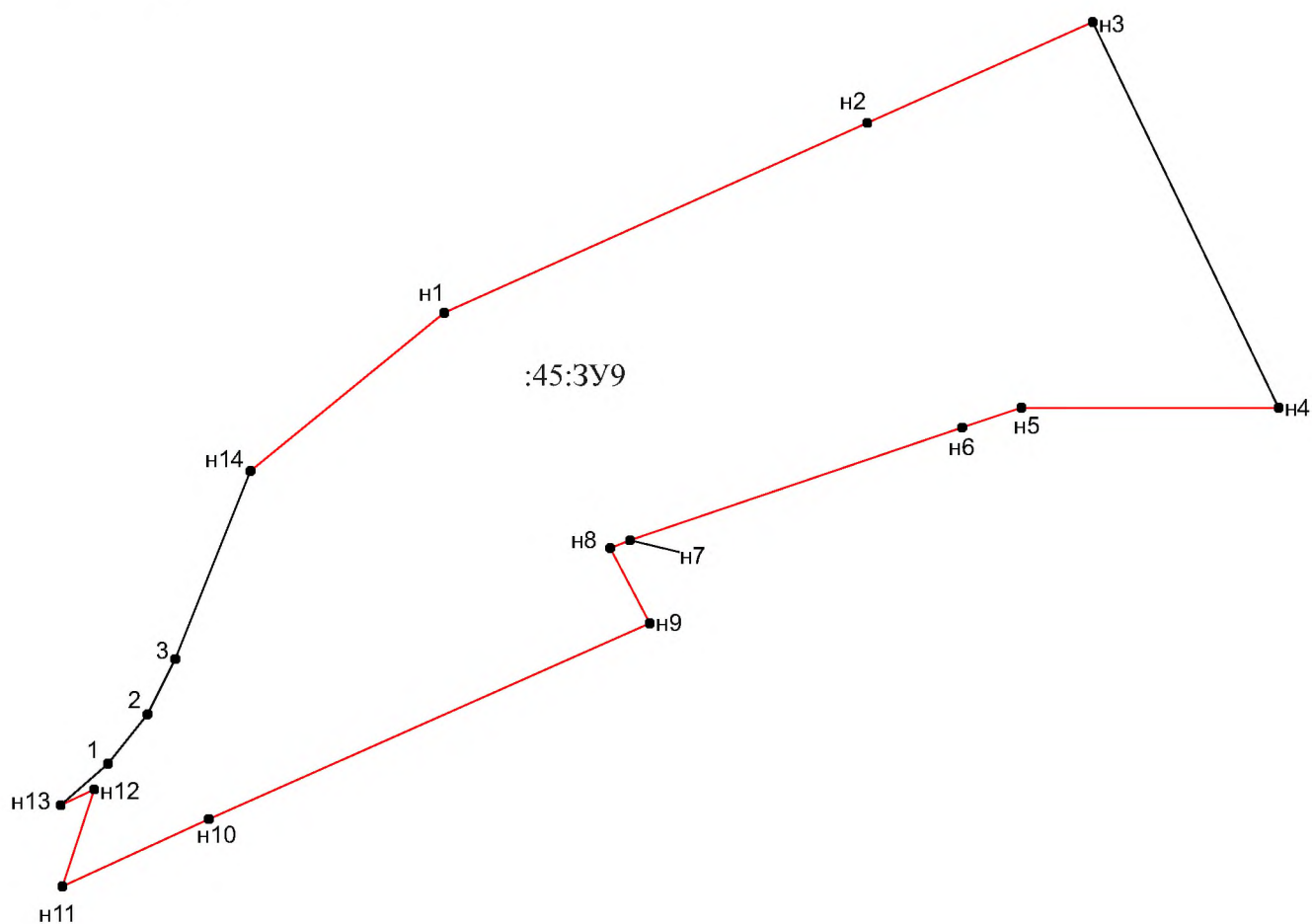
- - вновь образованные границы, сведения о которых достаточны для определения их местоположения
- - существующие границы, имеющиеся в ЕГРН, сведения о которых достаточны для определения их местоположения
- - характерная точка границы лесного участка
- 1 - обозначение существующей характерной точки границы земельного участка
- н1 - обозначение вновь образованной характерной точки границы лесного участка

**Данные инструментальной съемки границ участков****70:11:0000000:45:3У8**

Обозначение характерных точек		Длина линий, м	Направление румбы (азимуты) линий
1	н1	287,35	СВ:66°56'03"
н1	н2	3,17	ЮВ:75°23'39"
н2	н3	10,90	ЮВ:61°33'11"
н3	н4	204,06	ЮЗ:65°10'59"
н4	н5	10,01	СЗ:23°29'30"
н5	н6	92,19	ЮЗ:65°13'10"
н6	1	9,46	СЗ:25°48'24"



Масштаб: 1:1000



#### УСЛОВНЫЕ ОБОЗНАЧЕНИЯ:

- - вновь образованные границы, сведения о которых достаточны для определения их местоположения
- - существующие границы, имеющиеся в ЕГРН, сведения о которых достаточны для определения их местоположения
- - характерная точка границы лесного участка
- 1 - обозначение существующей характерной точки границы земельного участка
- n1 - обозначение вновь образованной характерной точки границы лесного участка

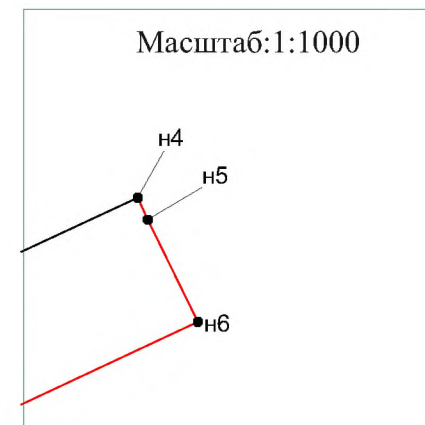
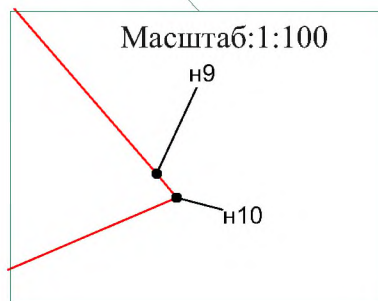
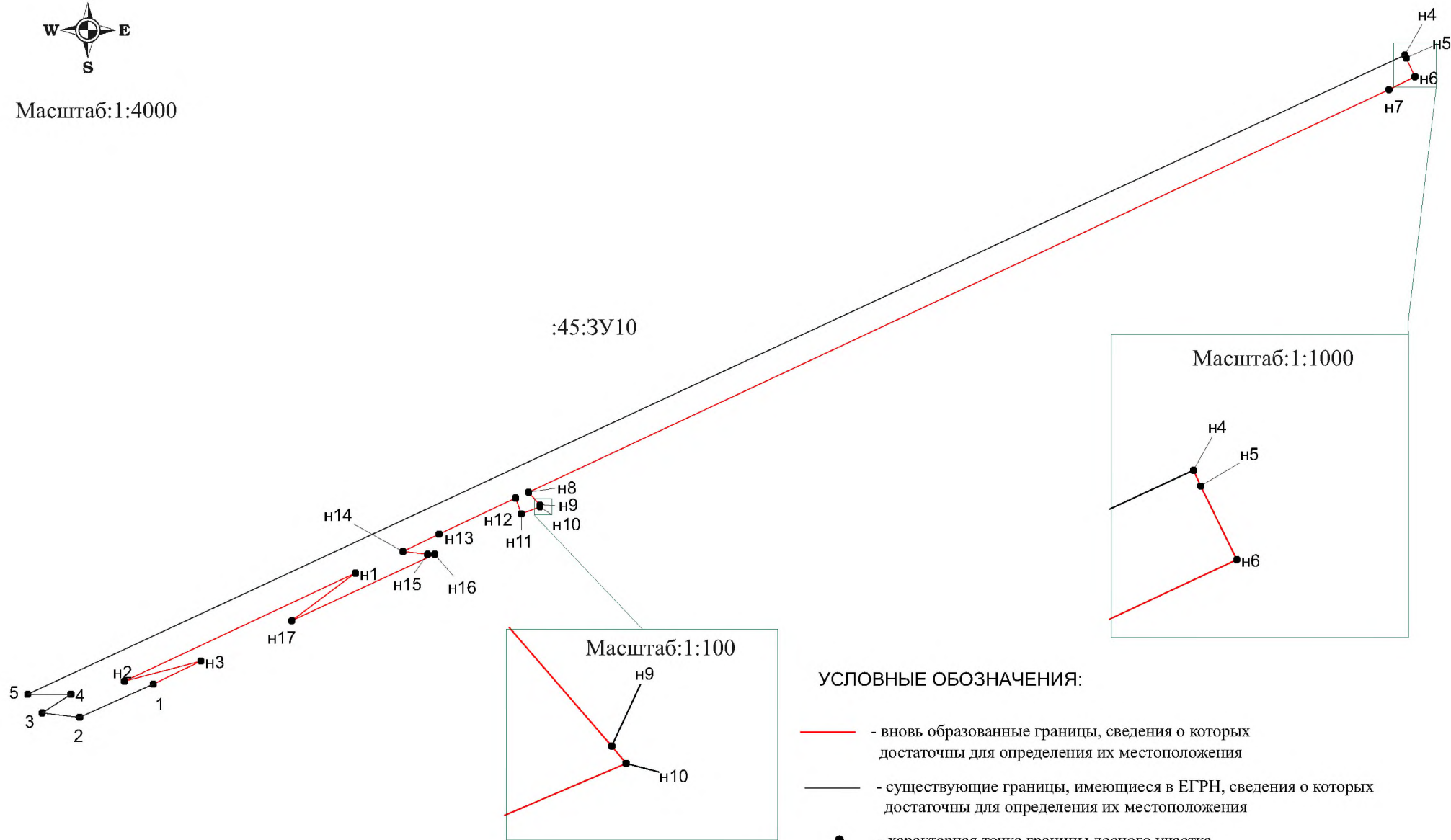
## Данные инструментальной съемки границ участков

70:11:0000000:45:ЗУ9

Обозначение характерных точек		Длина линий, м	Направление румбы (азимуты) линий
н1	н2	61,88	СВ:65°56'56"
н2	н3	33,13	СВ:65°55'05"
н3	н4	57,13	ЮВ:25°39'00"
н4	н5	34,15	СЗ:89°56'58"
н5	н6	8,59	ЮЗ:71°19'59"
н6	н7	46,85	ЮЗ:71°18'07"
н7	н8	2,84	ЮЗ:65°14'20"
н8	н9	11,11	ЮВ:27°58'20"
н9	н10	64,53	ЮЗ:65°50'30"
н10	н11	21,48	ЮЗ:65°54'17"
н11	н12	13,56	СВ:17°49'13"
н12	н13	4,87	ЮЗ:65°13'29"
н13	1	8,36	СВ:50°14'17"
1	2	8,50	СВ:37°58'31"
2	3	8,17	СВ:27°00'14"
3	н14	27,12	СВ:21°32'33"
н14	н1	33,56	СВ:50°43'08"



Масштаб:1:4000



# УСЛОВНЫЕ ОБОЗНАЧЕНИЯ:

- - вновь образованные границы, сведения о которых достаточны для определения их местоположения
- - существующие границы, имеющиеся в ЕГРН, сведения о которых достаточны для определения их местоположения
- - характерная точка границы лесного участка
- n1 - обозначение вновь образованной характерной точки границы лесного участка

## Данные инструментальной съемки границ участков

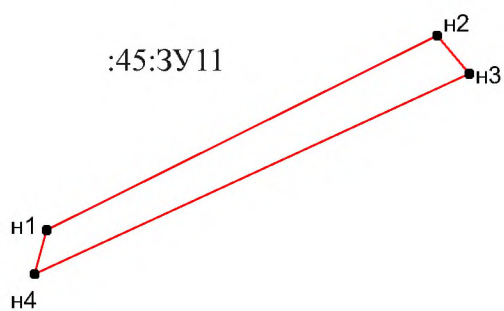
70:11:0000000:45:ЗУ10

Обозначение характерных точек		Длина линий, м	Направление румбы (азимуты) линий
н1	н2	186,94	ЮЗ:64°55'35"
н2	н3	58,66	СВ:75°37'04"
н3	1	39,02	ЮЗ:65°34'09"
1	2	59,54	ЮЗ:65°19'59"
2	3	27,83	СЗ:83°20'04"
3	4	25,58	СВ:58°10'04"
4	5	31,49	СЗ:89°34'53"
5	н4	1113,11	СВ:65°04'36"
н4	н5	2,87	ЮВ:25°08'14"
н5	н6	15,16	ЮВ:25°05'40"
н6	н7	22,03	ЮЗ:64°54'44"
н7	н8	695,94	ЮЗ:64°54'52"
н8	н9	13,28	ЮВ:40°48'59"
н9	н10	0,42	ЮВ:40°09'21"
н10	н11	15,43	ЮЗ:66°52'28"
н11	н12	12,67	СЗ:21°03'13"
н12	н13	62,03	ЮЗ:64°56'04"
н13	н14	28,99	ЮЗ:64°50'57"
н14	н15	18,18	ЮВ:83°27'41"
н15	н16	4,87	ЮВ:83°24'00"
н16	н17	114,91	ЮЗ:65°14'37"
н17	н1	57,68	СВ:53°29'44"







Масштаб:1:4000



УСЛОВНЫЕ ОБОЗНАЧЕНИЯ:

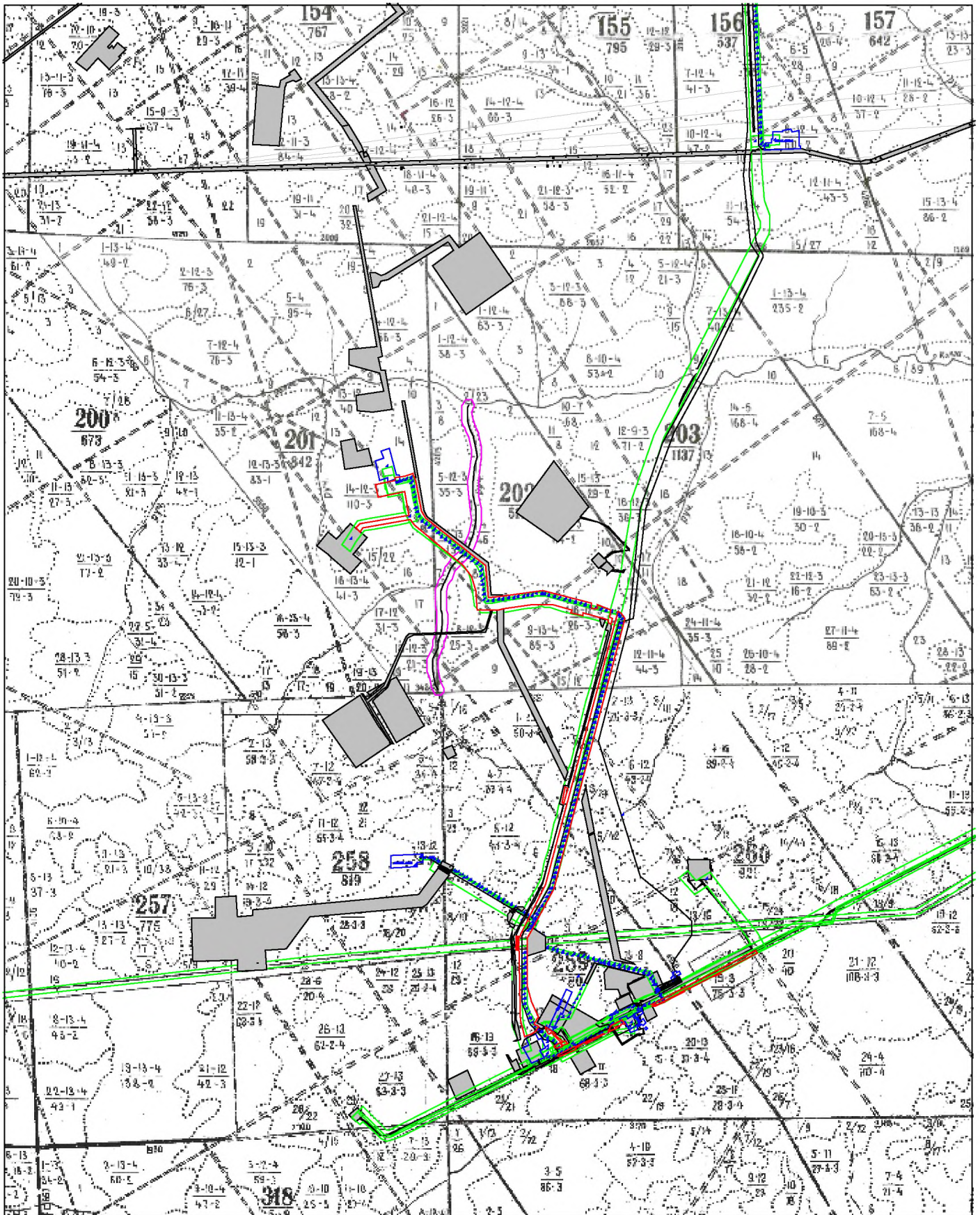
-  - вновь образованные границы, сведения о которых  
достаточно для определения их местоположения
-  - характерная точка границы лесного участка
- n1 - обозначение вновь образованной характерной точки  
границы лесного участка

**Данные инструментальной съемки границ участков****70:11:0000000:45:3У11**

Обозначение характерных точек		Длина линий, м	Направление румбы (азимуты) линий
н1	н2	57,66	СВ:63°30'37"
н2	н3	6,72	ЮВ:38°39'35"
н3	н4	63,16	ЮЗ:65°20'01"
н4	н1	6,1	СВ:15°06'24"

# 5. МАТЕРИАЛЫ ПО ОБОСНОВАНИЮ ПРОЕКТА МЕЖЕВАНИЯ ТЕРРИТОРИИ

Масштаб 1:500000



Условные обозначения:

- местоположение существующих объектов капитального строительства
- существующие земельные участки
- границы зон с особыми условиями (охранные зоны сооружений)
- границы зон с особыми условиями (водоохранная зона)
- границы образуемых земельных участков



## Схема расположения лесного участка

**Адрес (местоположение):** Российская Федерация, Томская область, Парабельский район, Кедровское лесничество, Осиповское участковое лесничество, квартал 201, части выделов 14, 15, 20, квартал 202, части выделов 4, 6, 7, 8, 9, 11, 12, 16, 17, 18.

**Категория земель:** Земли лесного фонда

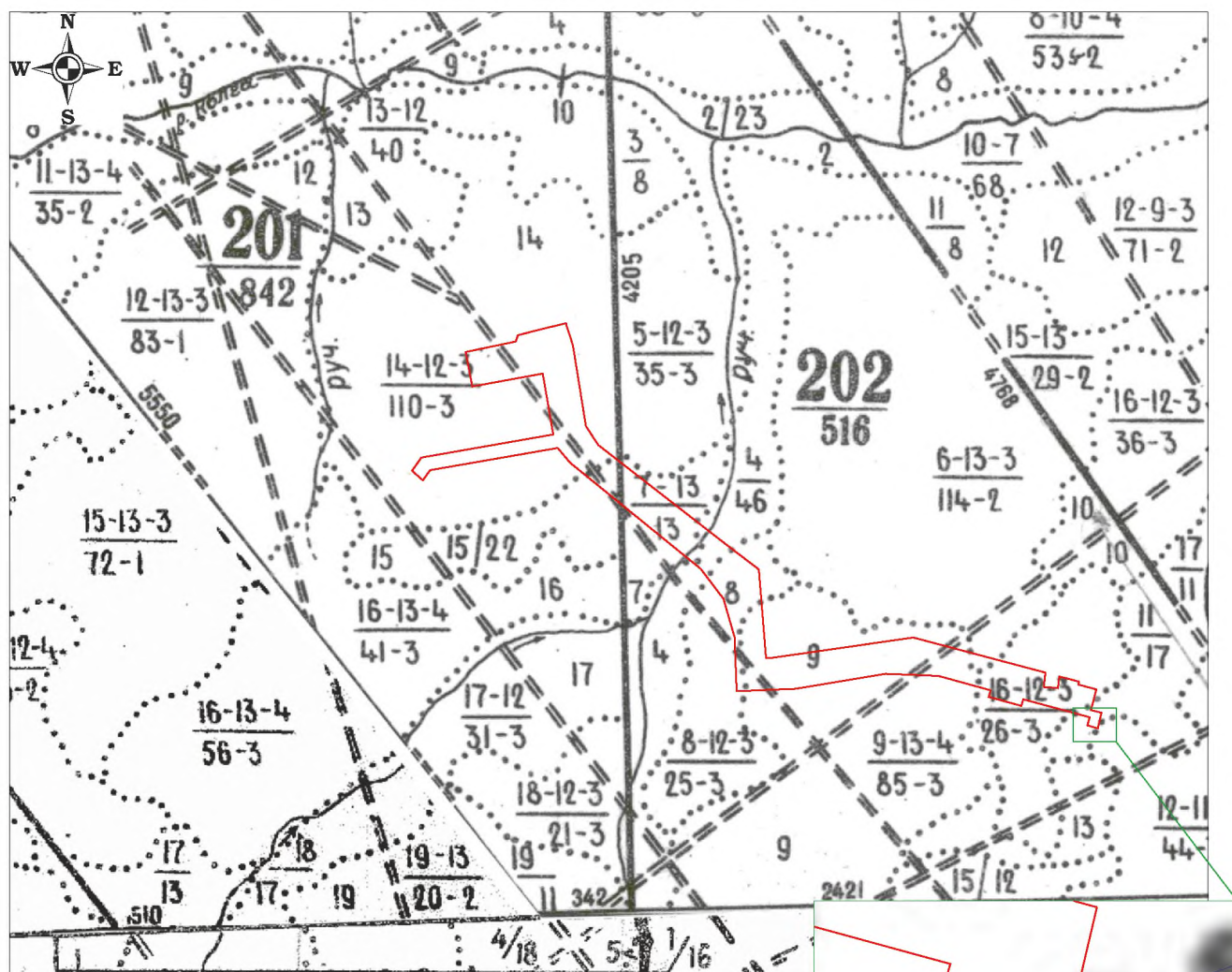
**Вид(ы) разрешенного использования:** строительство, реконструкция, эксплуатация линейных объектов.

**Площадь лесного участка:** 38,0714 га.

**Наименование объекта:** «Обустройство Западно-Лугинецкого месторождения. Куст скважин №9. Коридор коммуникаций». (трубопровод подземный, линия электропередачи воздушная, кабельная всех классов напряжения, дорога автомобильная с усовершенствованным облегченным или переходным типом дорожного покрытия)

**Условный номер лесного (земельного) участка:** 70:11:0000000:45:ЗУ1

Масштаб: 1:25000



УСЛОВНЫЕ ОБОЗНАЧЕНИЯ:

- границы лесного (земельного) участка

Масштаб: 1:2000

**Схема расположения лесного участка**

**Адрес (местоположение):** Российская Федерация, Томская область, Парабельский район, Кедровское лесничество, Осиповское участковое лесничество, квартал 202, части выделов 11, 12, 13, 15, 17, квартал 259, части выделов 6, 7, 9, 11, 12, 13, 16, 24, квартал 260, части выделов 2, 5, 7, 8, 9, 27, 28.

**Категория земель:** Земли лесного фонда

**Вид(ы) разрешенного использования:** строительство, реконструкция, эксплуатация линейных объектов.

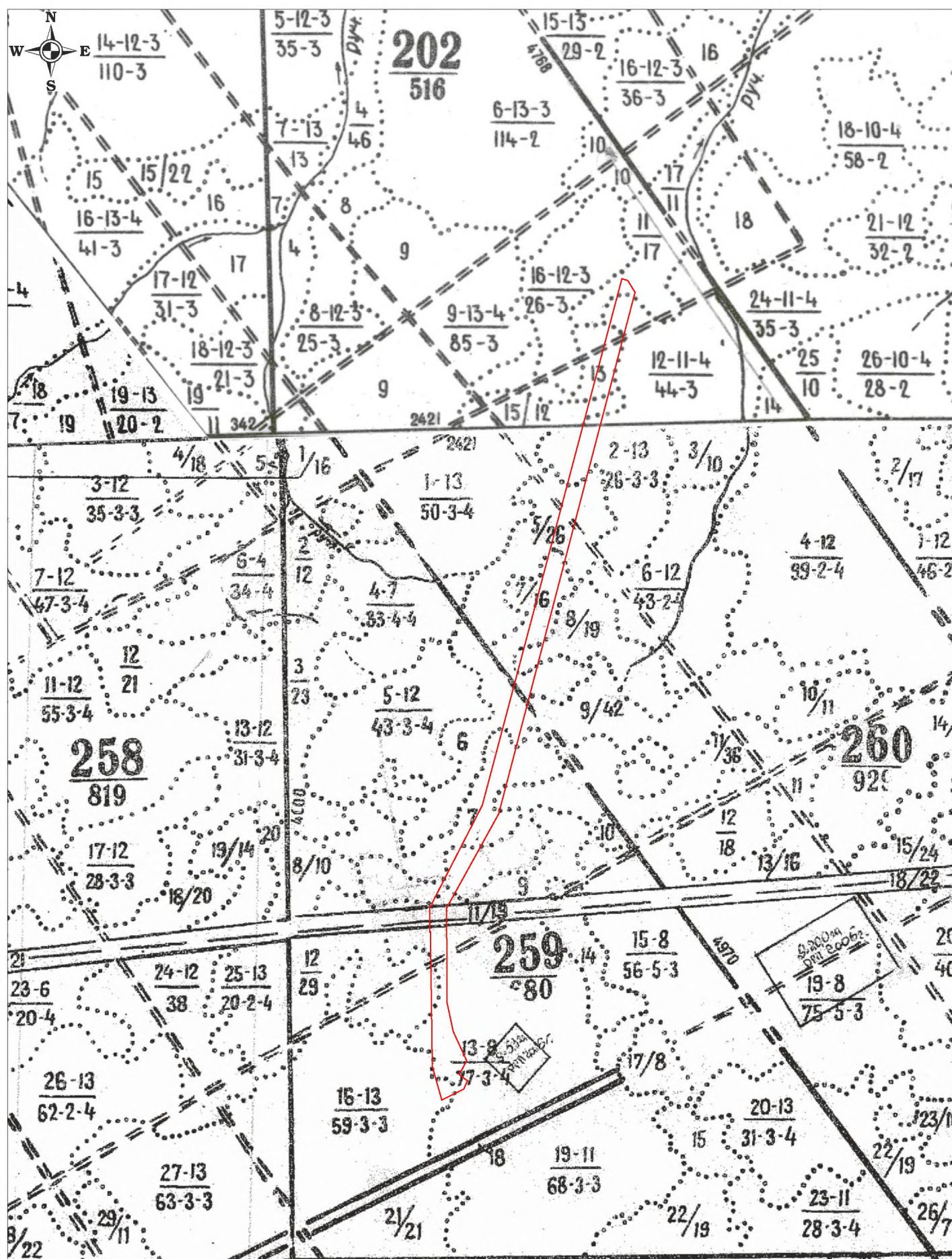
**Площадь лесного участка:** 35,8781 га.

**Наименование объекта:** «Обустройство Западно-Лугинецкого месторождения. Куст скважин №9. Коридор коммуникаций». (трубопровод подземный, линия электропередачи воздушная, кабельная всех классов напряжения, дорога автомобильная с усовершенствованным облегченным или переходным типом дорожного покрытия)

**Условный номер лесного (земельного) участка:** 70:11:0000000:45:ЗУ2

Масштаб:1:25000





УСЛОВНЫЕ ОБОЗНАЧЕНИЯ:

- границы лесного (земельного) участка



## Схема расположения лесного участка

**Адрес (местоположение):** Российская Федерация, Томская область, Парабельский район, Кедровское лесничество, Осиповское участковое лесничество, квартал 260, части выделов 5, 7.

**Категория земель:** Земли лесного фонда

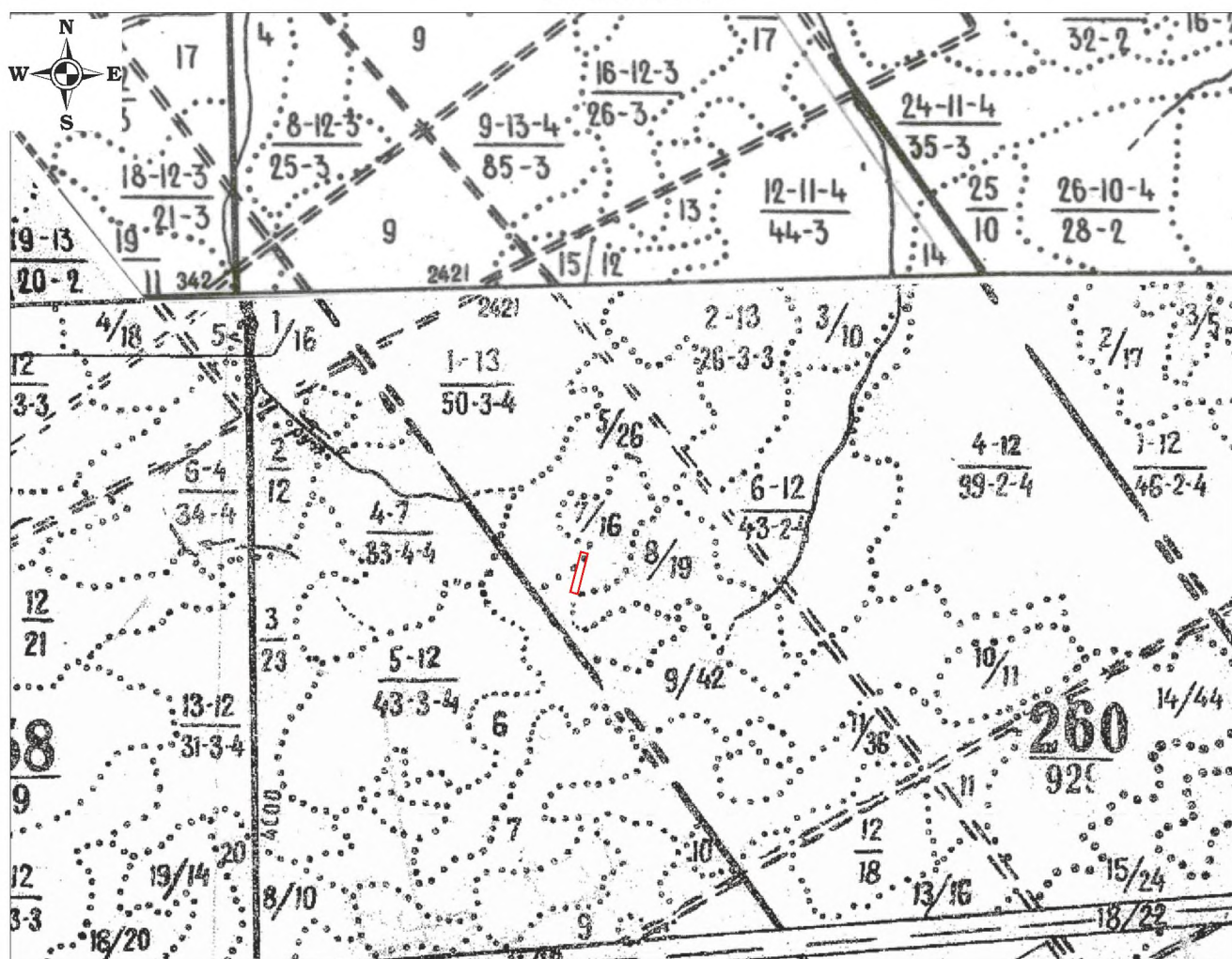
**Вид(ы) разрешенного использования:** строительство, реконструкция, эксплуатация линейных объектов.

**Площадь лесного участка:** 0,3744 га.

**Наименование объекта:** «Обустройство Западно-Лугинецкого месторождения. Куст скважин №9. Коридор коммуникаций».  
(трубопровод подземный, линия электропередачи воздушная, кабельная всех классов напряжения, дорога автомобильная с усовершенствованным облегченным или переходным типом дорожного покрытия)

**Условный номер лесного (земельного) участка:** 70:11:0000000:45:ЗУ3

Масштаб: 1:25000



УСЛОВНЫЕ ОБОЗНАЧЕНИЯ:

- границы лесного (земельного) участка



## Схема расположения лесного участка

**Адрес (местоположение):** Российская Федерация, Томская область, Парабельский район, Кедровское лесничество, Осиповское участковое лесничество, квартал 259, части выделов 9, 11, 13.

**Категория земель:** Земли лесного фонда

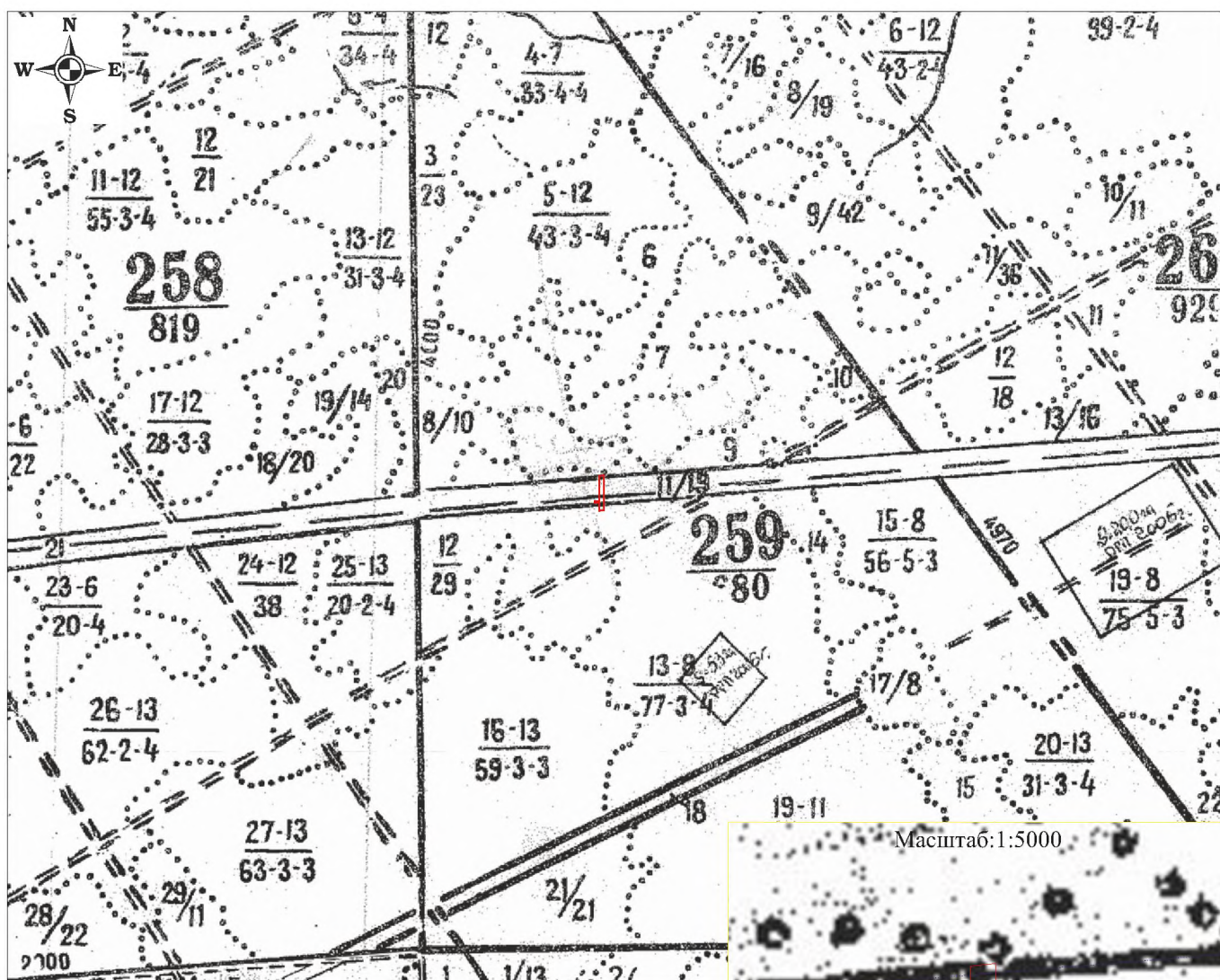
**Вид(ы) разрешенного использования:** строительство, реконструкция, эксплуатация линейных объектов.

**Площадь лесного участка:** 0,2403 га.

**Наименование объекта:** «Обустройство Западно-Лугинецкого месторождения. Куст скважин №9. Коридор коммуникаций».  
(трубопровод подземный, линия электропередачи воздушная, кабельная всех классов напряжения, дорога автомобильная с усовершенствованным облегченным или переходным типом дорожного покрытия)

**Условный номер лесного (земельного) участка:** 70:11:0000000:45:ЗУ4

Масштаб: 1:25000



УСЛОВНЫЕ ОБОЗНАЧЕНИЯ:

- границы лесного (земельного) участка



## Схема расположения лесного участка

**Адрес (местоположение):** Российская Федерация, Томская область, Парабельский район, Кедровское лесничество, Осиповское участковое лесничество, квартал 259, часть выдела 13.

**Категория земель:** Земли лесного фонда

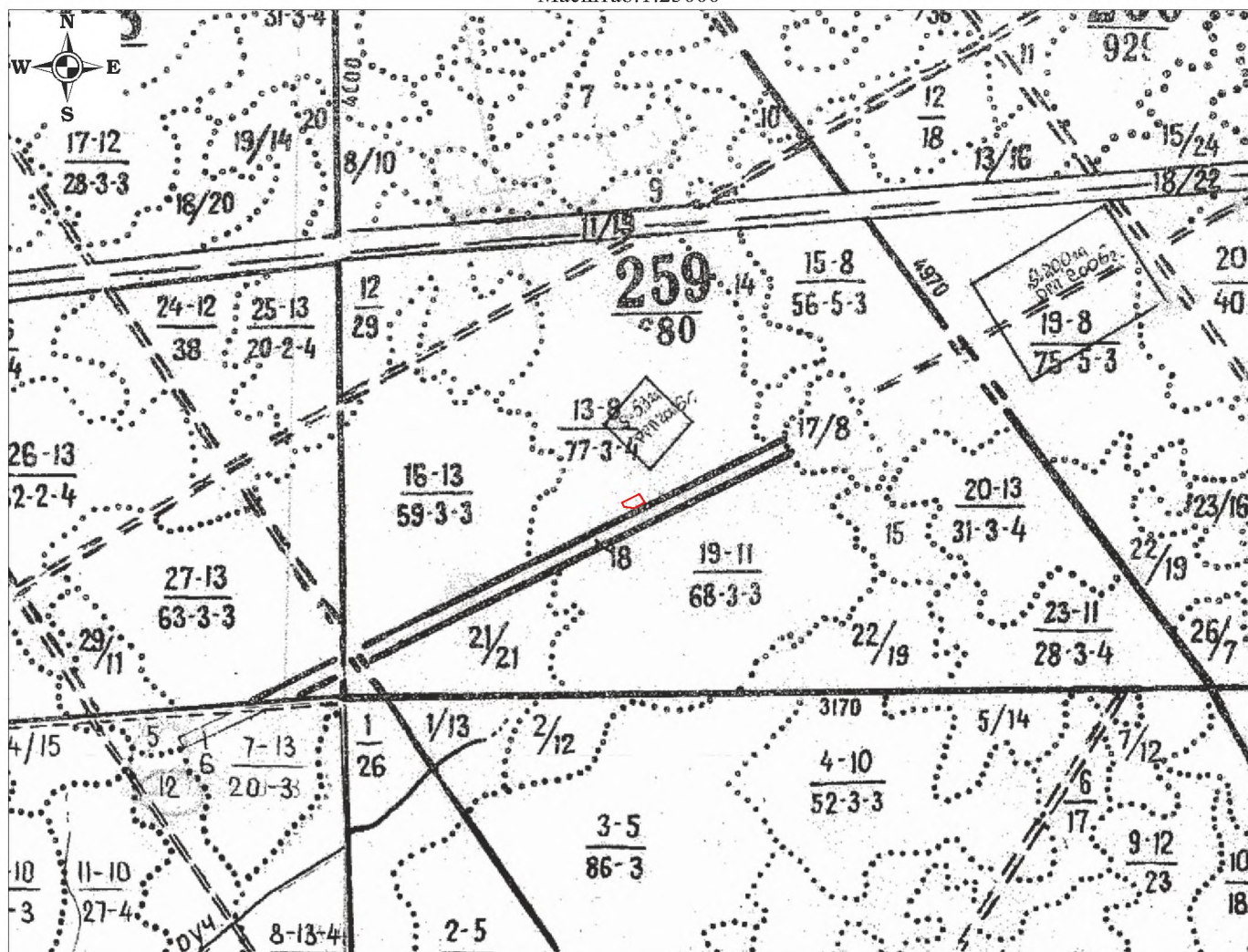
**Вид(ы) разрешенного использования:** строительство, реконструкция, эксплуатация линейных объектов.

**Площадь лесного участка:** 0,2350 га.

**Наименование объекта:** «Обустройство Западно-Лугинецкого месторождения. Куст скважин №9. Коридор коммуникаций».  
(трубопровод подземный, линия электропередачи воздушная, кабельная всех классов напряжения, дорога автомобильная с усовершенствованным облегченным или переходным типом дорожного покрытия)

**Условный номер лесного (земельного) участка:** 70:11:0000000:45:ЗУ5

Масштаб: 1:25000



УСЛОВНЫЕ ОБОЗНАЧЕНИЯ:

- границы лесного (земельного) участка



**Условный номер лесного (земельного) участка:** 70:11:0000000:45:3У6

- границы лесного (земельного) участка



## Схема расположения лесного участка

**Адрес (местоположение):** Российская Федерация, Томская область, Парабельский район, Кедровское лесничество, Осиповское участковое лесничество, квартал 259, части выделов 18, 19.

**Категория земель:** Земли лесного фонда

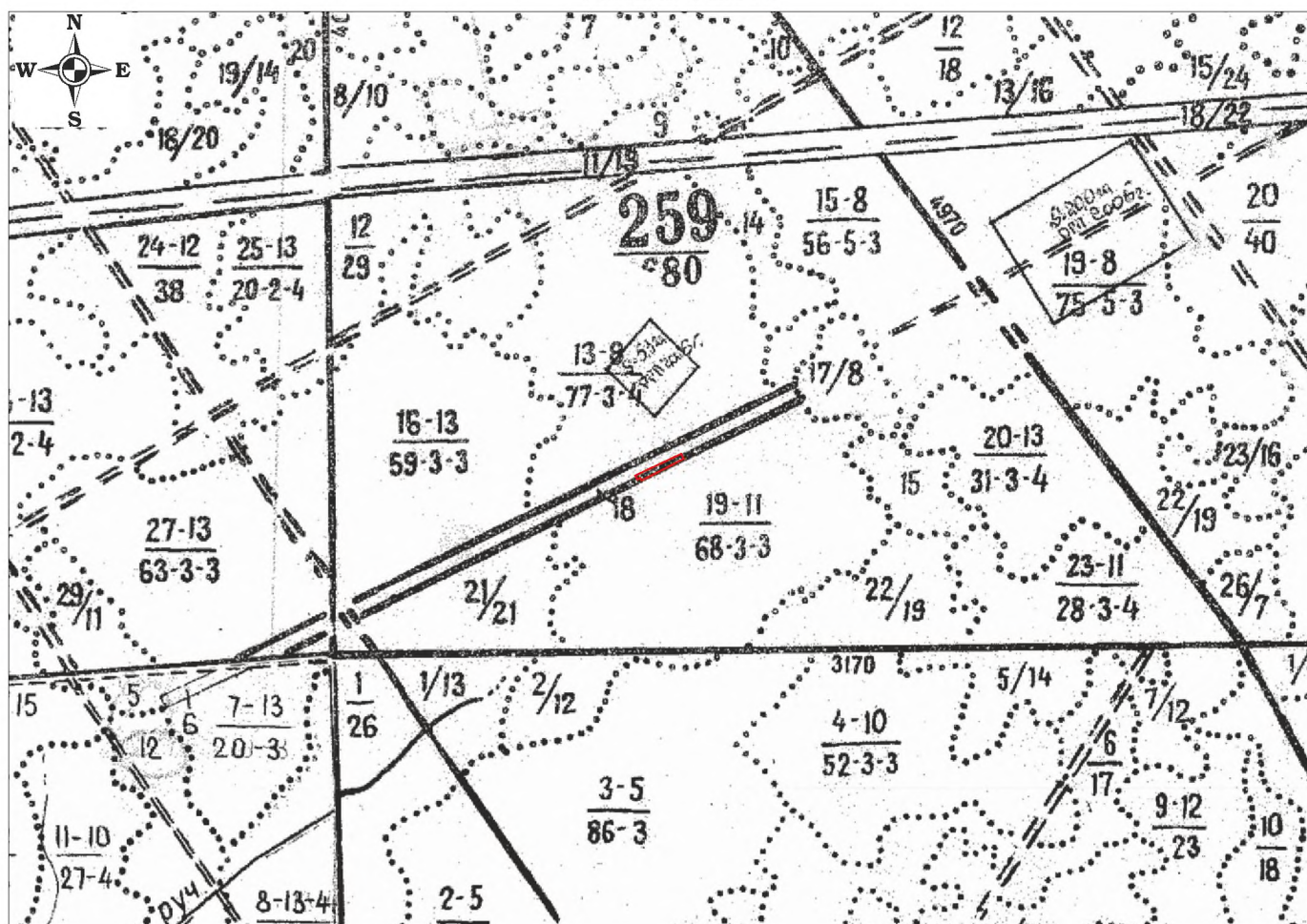
**Вид(ы) разрешенного использования:** строительство, реконструкция, эксплуатация линейных объектов.

**Площадь лесного участка:** 0,3822 га.

**Наименование объекта:** «Обустройство Западно-Лугинецкого месторождения. Куст скважин №9. Коридор коммуникаций». (трубопровод подземный, линия электропередачи воздушная, кабельная всех классов напряжения, дорога автомобильная с усовершенствованным облегченным или переходным типом дорожного покрытия)

**Условный номер лесного (земельного) участка:** 70:11:0000000:45:ЗУ7

Масштаб: 1:25000



УСЛОВНЫЕ ОБОЗНАЧЕНИЯ:

- границы лесного (земельного) участка



# Схема расположения лесного участка

**Адрес (местоположение):** Российская Федерация, Томская область, Парабельский район, Кедровское лесничество, Осиповское участковое лесничество, квартал 259, части выделов 18, 19.

**Категория земель:** Земли лесного фонда

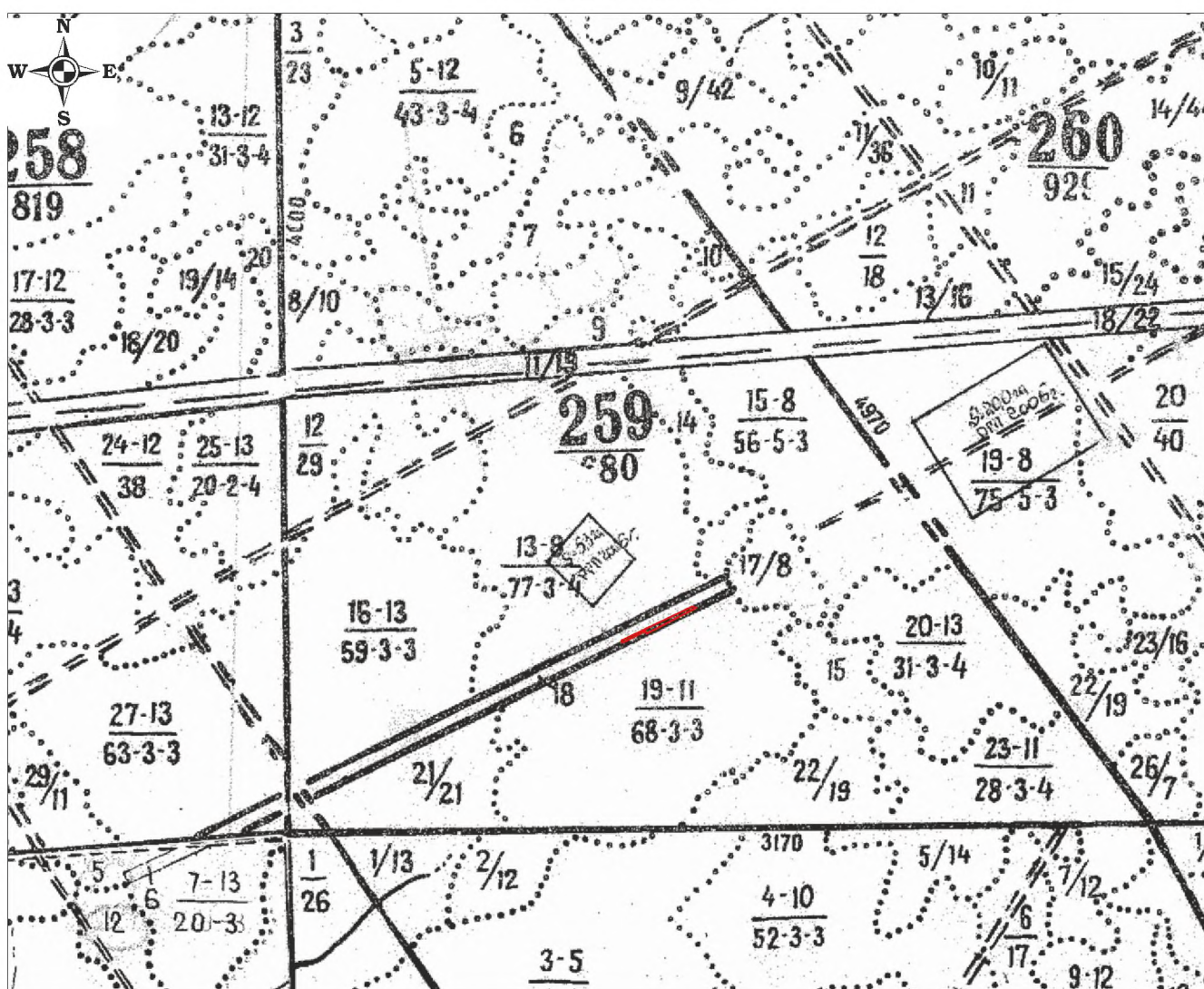
**Вид(ы) разрешенного использования:** строительство, реконструкция, эксплуатация линейных объектов.

**Площадь лесного участка:** 0,3474 га.

**Наименование объекта:** «Обустройство Западно-Лугинецкого месторождения. Куст скважин №9. Коридор коммуникаций».  
(трубопровод подземный, линия электропередачи воздушная, кабельная всех классов напряжения, дорога автомобильная с усовершенствованным облегченным или переходным типом дорожного покрытия)

**Условный номер лесного (земельного) участка:** 70:11:0000000:45:ЗУ8

Масштаб:1:25000



УСЛОВНЫЕ ОБОЗНАЧЕНИЯ:

- границы лесного (земельного) участка



**Условный номер лесного (земельного) участка:** 70:11:0000000:45:3У9

- границы лесного (земельного) участка



## Схема расположения лесного участка

**Адрес (местоположение):** Российская Федерация, Томская область, Парабельский район, Кедровское лесничество, Осиновское участковое лесничество, квартал 259, часть выдела 15, квартал 260, части выделов 19, 20, 27.

**Категория земель:** Земли лесного фонда

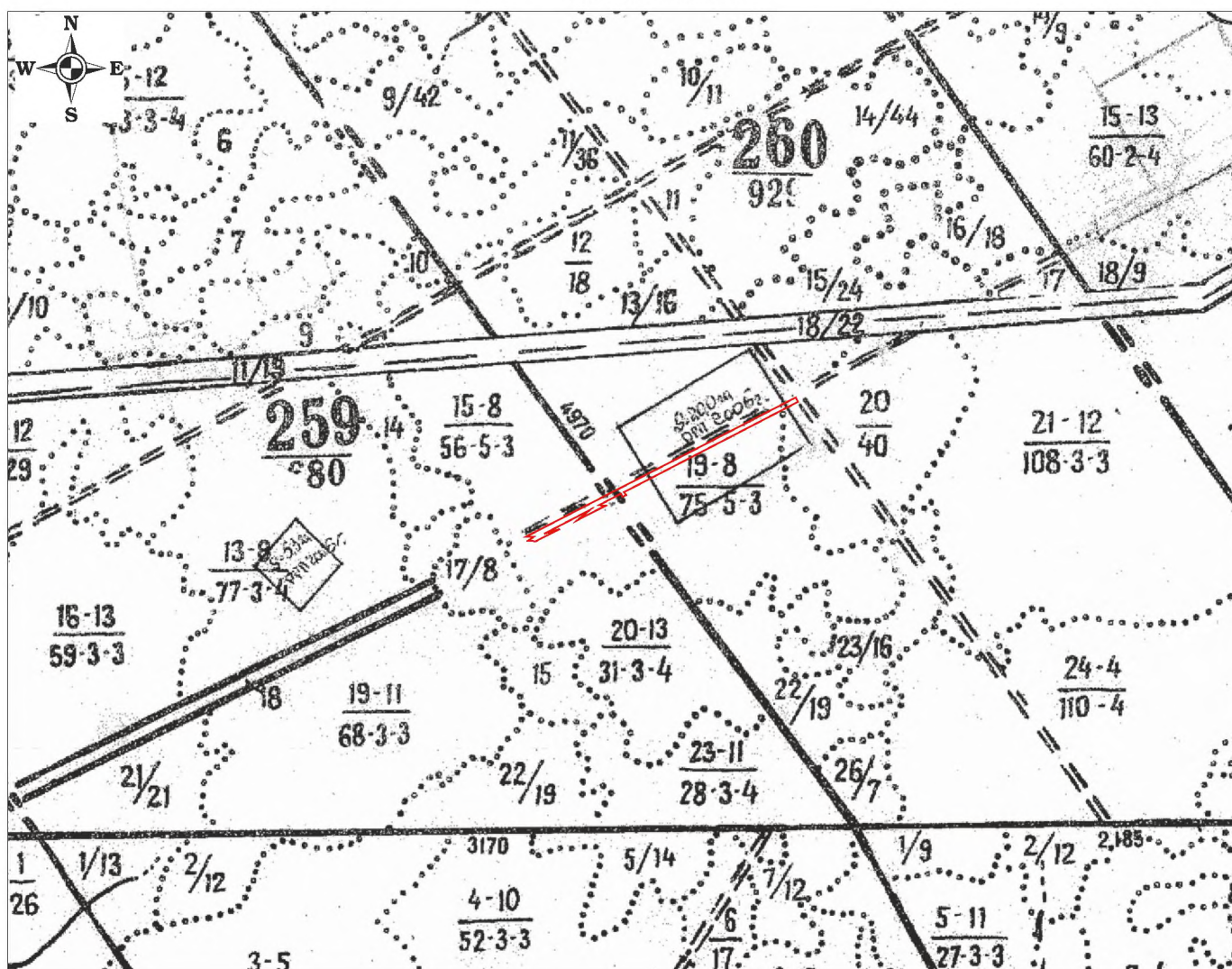
**Вид(ы) разрешенного использования:** строительство, реконструкция, эксплуатация линейных объектов.

**Площадь лесного участка:** 2,3436 га.

**Наименование объекта:** «Обустройство Западно-Лугинецкого месторождения. Куст скважин №9. Коридор коммуникаций».  
(трубопровод подземный, линия электропередачи воздушная, кабельная всех классов напряжения, дорога автомобильная с усовершенствованным облегченным или переходным типом дорожного покрытия)

**Условный номер лесного (земельного) участка:** 70:11:0000000:45:3У10

Масштаб: 1:25000



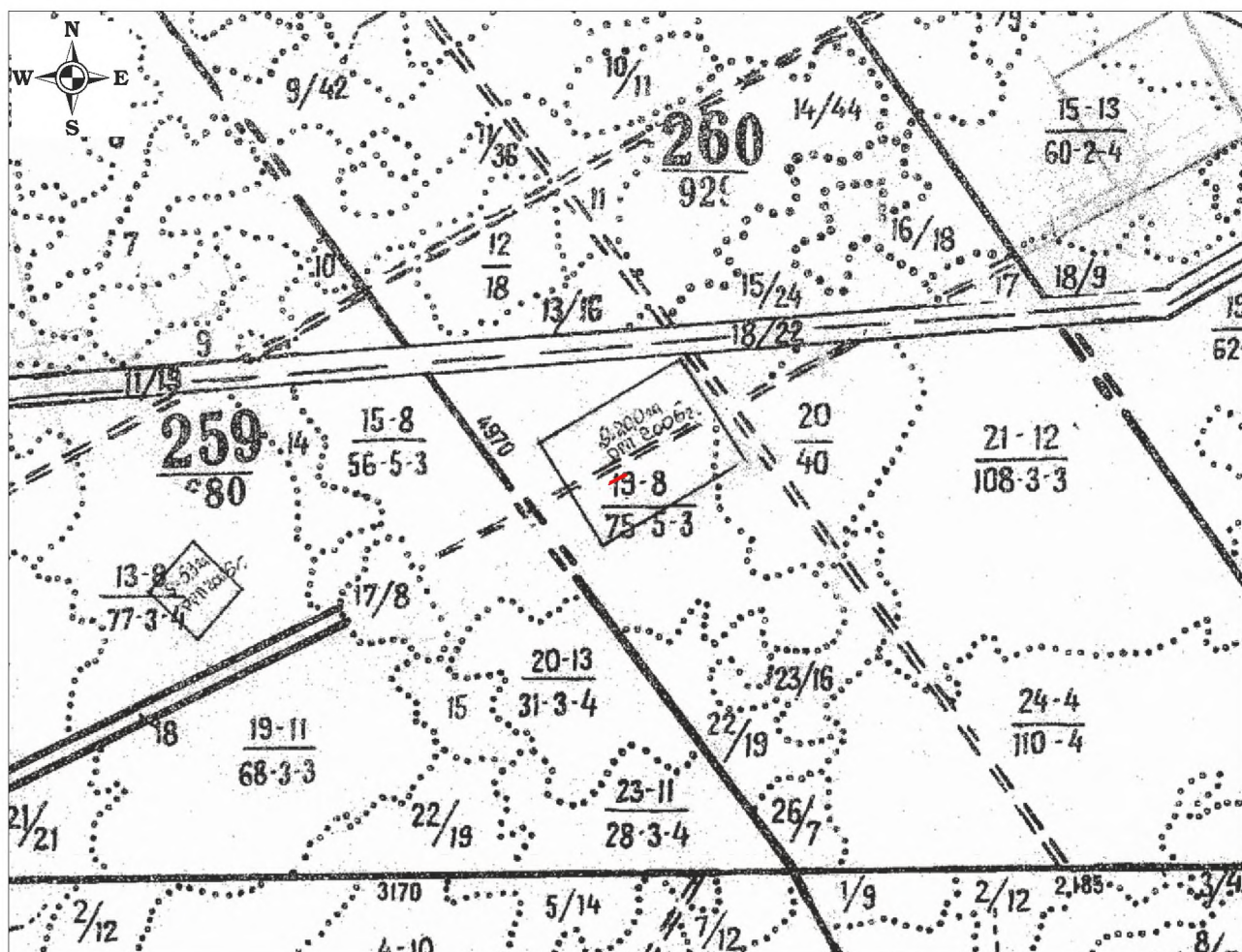
УСЛОВНЫЕ ОБОЗНАЧЕНИЯ:

- границы лесного (земельного) участка



**Условный номер лесного (земельного) участка:** 70:11:0000000:45:3У11

Масштаб:1:25000



- границы лесного (земельного) участка