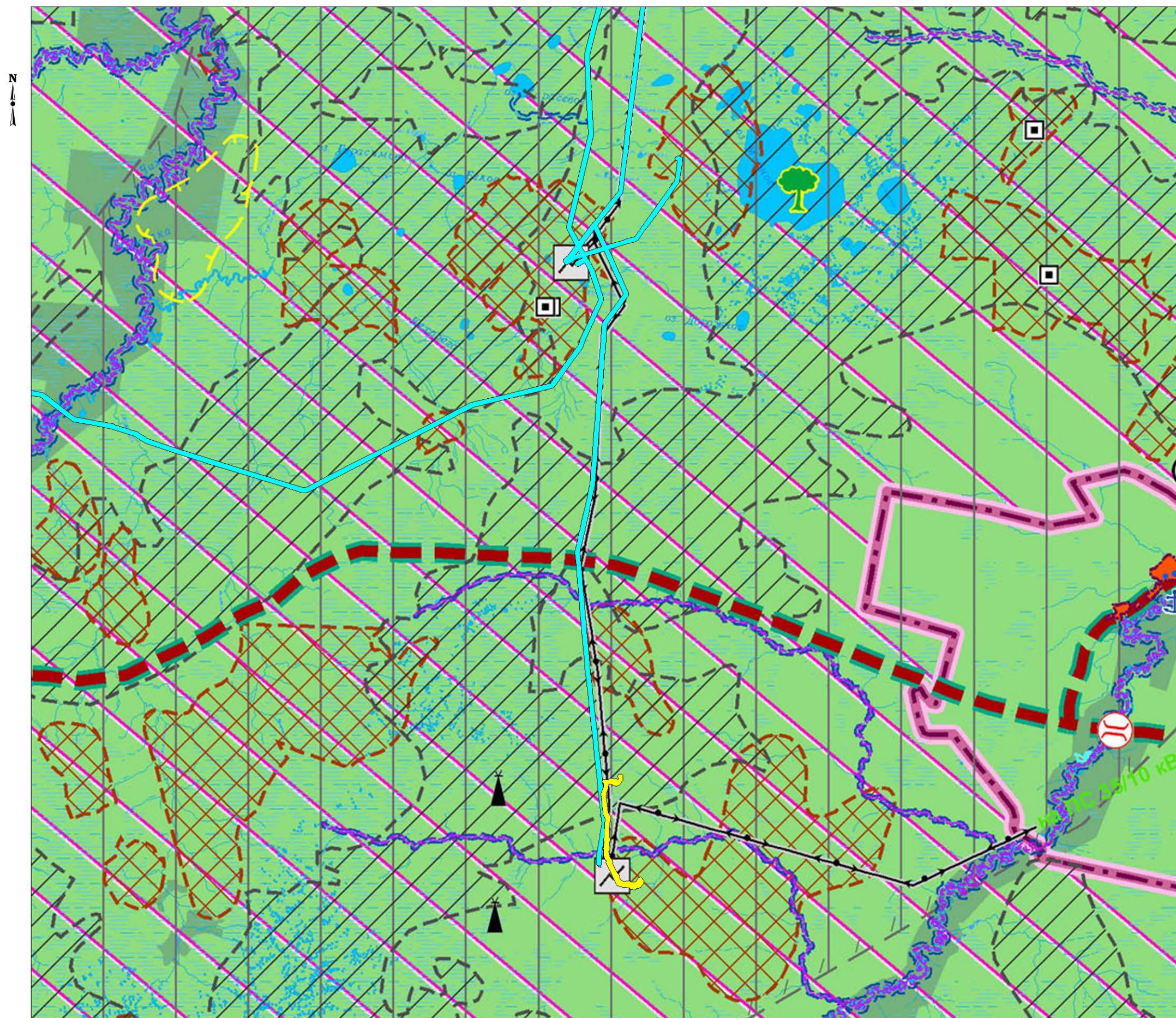


СХЕМА ГРАНИЦ С ОСОБЫМИ УСЛОВИЯМИ ИСПОЛЬЗОВАНИЯ ТЕРРИТОРИИ
под линейный объект:
«Обустройство Калинового нефтегазоконденсатного месторождения. Кустовая площадка №31»



- УСЛОВНЫЕ ОБОЗНАЧЕНИЯ:**
- АДМИНИСТРАТИВНЫЕ ГРАНИЦЫ:**
- Томской области
 - муниципальных районов
 - поселений
 - населенных пунктов
 - межселенные территории
- НАСЕЛЕННЫЕ ПУНКТЫ ПО АДМИНИСТРАТИВНОМУ СТАТУСУ:**
- Парабель** - центр муниципального района
 - Старый** - центр поселения
 - Бурый** - прочие населенные пункты с прогнозируемой полной убылью населения
- ГРАНИЦЫ ЗЕМЕЛЬ ПО КАТЕГОРИЯМ:**
- ЗЕМЛИ НАСЕЛЕННЫХ ПУНКТОВ:
 - ЗЕМЛИ СЕЛЬСКОХОЗЯЙСТВЕННОГО НАЗНАЧЕНИЯ
 - ЗЕМЛИ ЛЕСНОГО ФОНДА, в том числе:
 - ЗЕМЛИ ВОДНОГО ФОНДА
 - ЗЕМЛИ ЗАПАСА
- ЗОНЫ С ОСОБЫМИ УСЛОВИЯМИ ИСПОЛЬЗОВАНИЯ ТЕРРИТОРИИ:**
- ОСОБО ОХРАНЯЕМЫЕ ПРИРОДНЫЕ ТЕРРИТОРИИ:
 - Регионального значения:
 - государственный природный заказник
 - памятник природы
 - ГРАНИЦЫ ТЕРРИТОРИЙ ОБЪЕКТОВ КУЛЬТУРНОГО НАСЛЕДИЯ:
 - Памятники археологии:
 - состоящие на охране государства
 - объекты по архивным данным
 - вновь выявленные объекты
 - Памятники истории:
 - федерального значения
 - регионального значения
 - выявленный
 - МЕСТОРОЖДЕНИЯ ПОЛЕЗНЫХ ИСКОПАЕМЫХ:
 - Горючие:
 - углеводородное сырье
 - месторождения
 - перспективные площади
 - Участок недр для проведения геолого-разведочных работ с целью воспроизводства базы углеводородного сырья
 - торф
 - Общераспространенные:
 - глины кирпично-черепичные
 - грунт строительный
 - пресные воды
 - защитные леса
 - ВОДООХРАННЫЕ ЗОНЫ
 - ПРИБРЕЖНЫЕ ЗАЩИТНЫЕ ПОЛОСЫ
 - БЕРЕГОВАЯ ПОЛОСА ВОДНЫХ ОБЪЕКТОВ ОБЩЕГО ПОЛЬЗОВАНИЯ (для рек и озер менее 10 км - без)
 - ЗОНА ЗАТОПЛЕНИЯ РАСЧЕТНЫМ ПАВОДКОМ 1% ОБЕСПЕЧЕННОСТИ
- ОБЪЕКТЫ ТРАНСПОРТНОЙ ИНФРАСТРУКТУРЫ:**
- ЖЕЛЕЗНОДОРОЖНЫЙ ТРАНСПОРТ:**
- железные дороги
- АВТОМОБИЛЬНЫЙ ТРАНСПОРТ:**
- Автомобильные дороги:
- федерального значения
 - регионального или межмуниципального значения
 - местного значения (автодороги переданные в собственность Муниципального района)
- Автодорожные сооружения:
- основные автодорожные мосты
 - прочие мосты
- РЕЧНОЙ ТРАНСПОРТ:**
- судоходные участки рек
 - речной порт
 - причал
 - паромная переправа
- АВИАЦИОННЫЙ ТРАНСПОРТ:**
- аэропорт
- ОБЪЕКТЫ ИНЖЕНЕРНОЙ ИНФРАСТРУКТУРЫ:**
- ЭЛЕКТРОСНАБЖЕНИЕ:**
- линии электропередач
 - электростанция
- СВЯЗЬ:**
- таксофоны
 - пункты коллективного доступа в сеть интернет (ПКД)
- ВОДОСНАБЖЕНИЕ:**
- централизованное водоснабжение
- ВОДООТВЕДЕНИЕ:**
- канализационные очистные сооружения
- ОБЪЕКТЫ СПЕЦИАЛЬНОГО НАЗНАЧЕНИЯ:**
- кладбище
 - полигон ТБО
 - санкционированное место размещения отходов
 - скотомогильник
- ФУНКЦИОНАЛЬНОЕ ЗОНИРОВАНИЕ МЕЖСЕЛЕННЫХ ТЕРРИТОРИЙ:**
- селитебные зоны
 - зона лесохозяйственного использования
 - зона недропользования
- РАЗМЕЩЕНИЕ ЛИНЕЙНЫХ ОБЪЕКТОВ**
- ЗОНЫ С ОСОБЫМИ УСЛОВИЯМИ ИСПОЛЬЗОВАНИЯ ПО СВЕДЕНИЯМ ГКН**