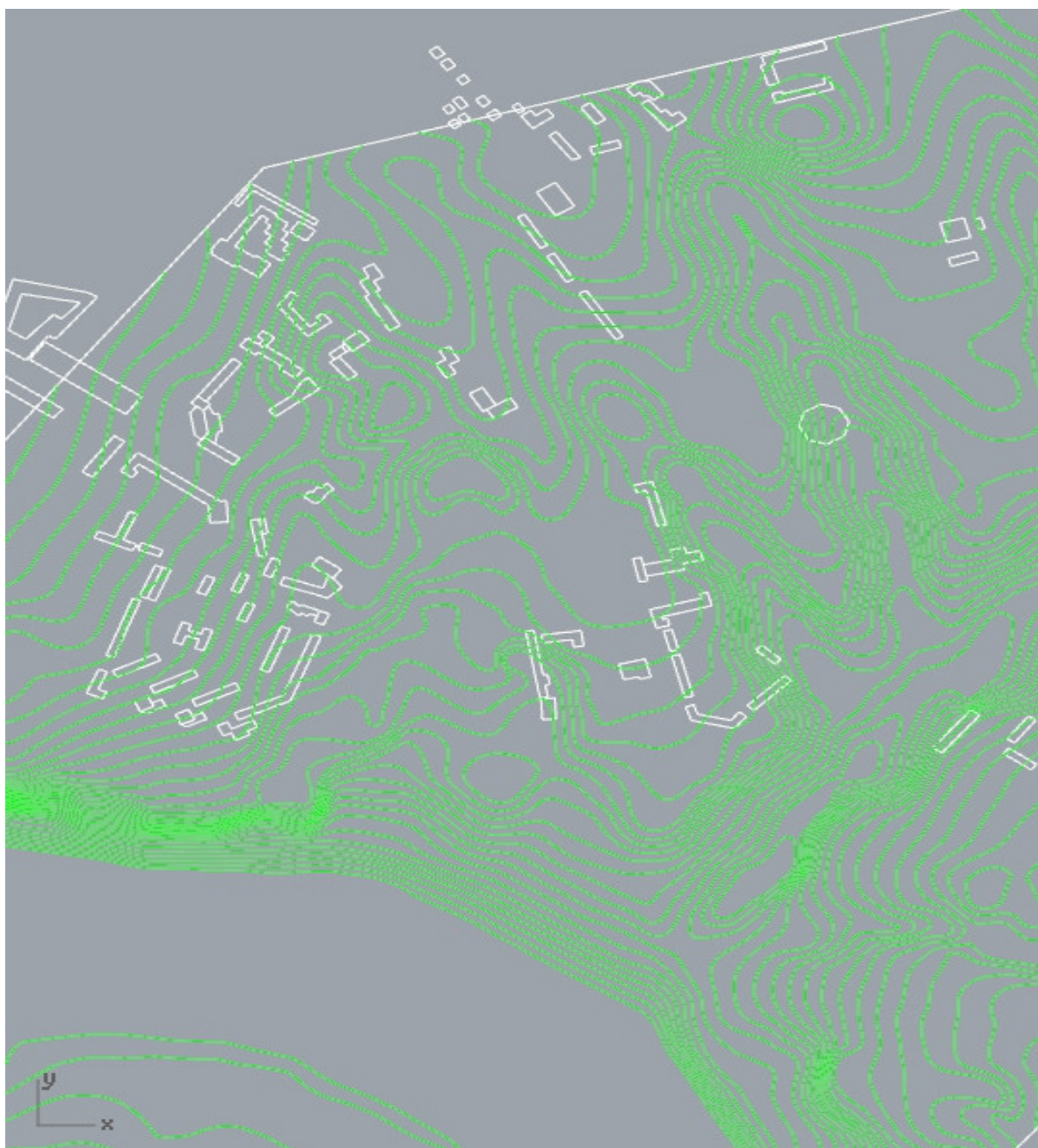


ООО «Первая лесная проектная компания»

ПРОЕКТ МЕЖЕВАНИЯ ТЕРРИТОРИИ

«Обустройство Шингинского месторождения. Куст скважин №20»



Томск 2021

«Обустройство Шингинского месторождения. Куст скважин №20»

ПРОЕКТ МЕЖЕВАНИЯ ТЕРРИТОРИИ

РАЗРАБОТЧИК:

ООО "Первая лесная проектная
компания"


" " 2021 г. А.И. Акулов


СОГЛАСОВАНО:

Представитель ООО "Газпромнефть-
Восток", действующий на основании
доверенности №70/55-н/70-2021-2-152 от 30.06.2021г.


" " 2021 г. Т.А. Лобес

№№ п/п	Содержание	Стр.
1.	ОСНОВНАЯ ЧАСТЬ ПРОЕКТА МЕЖЕВАНИЯ ТЕРРИТОРИИ	4
1.1.	Перечень и сведения о площади образуемых земельных участков, в том числе возможные способы их образования	4
2.	Перечень и сведения о площади образуемых земельных участков, которые будут отнесены к территориям общего пользования или имуществу общего пользования	5
3.	Количественные и качественные характеристики проектируемых частей лесных участков	5
3.1.	Перечень лесных кварталов, лесотаксационных выделов, частей лесотаксационных выделов	5
3.2.	Виды разрешенного использования лесов на проектируемой части лесных участков	7
3.3.	Распределение площади проектируемой части лесных участков по видам целевого назначения лесов на защитные (по их категориям) и эксплуатационные леса	8
3.4.	Распределение площади части лесных участков из состава земель лесного фонда на лесные и нелесные земли	9
3.5.	Таксационная характеристика проектируемой части лесных участков	10
3.6.	Средние таксационные показатели насаждений проектируемой части лесных участков	12
3.7.	Виды и объемы использования лесов на проектируемой части лесных участках	13
3.8.	Сведения об обременениях проектируемых частей лесных участков	13
3.9.	Сведения о наличии на проектируемой части лесных участков особо защитных участков лесов, особо охраняемых природных территорий, зон с особыми условиями использования территорий	13
3.10.	Сведения об ограничениях использования лесов	14
3.11.	Сведения о наличии зданий, сооружений, объектов, связанных с созданием лесной инфраструктуры и объектов, не связанных с созданием лесной инфраструктуры на проектируемой части лесных участках	15
3.12.	Перечень координат характерных точек проектируемой части лесных участков	16
4.	Графическая часть проекта межевания территории	18
5.	Материалы по обоснованию проекта межевания территории	29

1. ОСНОВНАЯ ЧАСТЬ ПРОЕКТА МЕЖЕВАНИЯ ТЕРРИТОРИИ

1.1 Перечень и сведения о площади образуемых частей земельных участков, в том числе возможные способы их образования

Подготовка проекта межевания территории осуществляется для определения местоположения границ образуемых частей земельных участков.

Таблица 1

№	Условный номер образуемого земельного участка	Площадь, га	Способ образования земельного участка
1	2	3	4
1	70:11:0000000:45/чзу1	21,1836	Из земель, находящихся в государственной собственности путем образования части лесного (земельного) участка
2	70:11:0000000:45/чзу2	1,1722	Из земель, находящихся в государственной собственности путем образования части лесного (земельного) участка
3	70:11:0100038:12818/чзу1	3,4750	Из земель, находящихся в государственной собственности путем образования части лесного (земельного) участка
4	70:11:0100038:12540/чзу1	0,0117	Из земель, находящихся в государственной собственности путем образования части лесного (земельного) участка
5	70:11:0100038:12819/чзу1	0,0084	Из земель, находящихся в государственной собственности путем образования части лесного (земельного) участка
Итого		25,8509	

2. Перечень и сведения о площади образуемых частей земельных участков, которые будут отнесены к территориям общего пользования или имуществу общего пользования

Проектом межевания территории не предусматривается образование земельных участков, которые после образования будут отнесены к территориям общего пользования или имуществу.

3. Количественные и качественные характеристики проектируемых частей лесных участков

3.1 Перечень лесных кварталов, лесотаксационных выделов, частей лесотаксационных выделов

Образование частей лесных участков осуществляется с целью строительства и эксплуатации объекта: «Обустройство Шингинского месторождения. Куст скважин №20». Вид разрешенного использования - строительство, реконструкция линейных объектов.

Проектируемые части лесных участков имеют местоположение: Российская Федерация, Томская область, Парабельский район, Кедровское лесничество, Осиповское участковое лесничество, а именно:

Таблица 2

70:11:0000000:45/чзу1

Наименование лесничества, участкового лесничества, урочища	№ квартала	№ части выдела	Площадь, га
Кедровское лесничество, Осиповское участковое лесничество	26	12	0,1820
	26	14	1,0731
	26	16	1,1286
	26	18	0,0098
	64	8	4,2870
	64	9	2,2860
	65	2	2,5210
	65	5	4,3004
	65	6	1,1583
	65	7	0,0349
	65	8	1,4447
	65	9	2,7115
	65	16	0,0463
ИТОГО			21,1836

70:11:0000000:45/чзу2

Наименование лесничества, участкового лесничества, урочища	№ квартала	№ части выдела	Площадь, га
Кедровское лесничество, Осиповское участковое лесничество	64	8	0,7373
	64	10	0,4287
	64	18	0,0062
ИТОГО			1,1722

70:11:0100038:12818/чзу1

Наименование лесничества, участкового лесничества, урочища	№ квартала	№ части выдела	Площадь, га
Кедровское лесничество, Осиповское участковое лесничество	64	8	3,0315
	64	10	0,3740
	64	18	0,0695
ИТОГО			3,4750

70:11:0100038:12540/чзу1

Наименование лесничества, участкового лесничества, урочища	№ квартала	№ части выдела	Площадь, га
Кедровское лесничество, Осиповское участковое лесничество	64	8	0,0117
ИТОГО			0,0117

70:11:0100038:12819/чзу1

Наименование лесничества, участкового лесничества, урочища	№ квартала	№ части выдела	Площадь, га
Кедровское лесничество, Осиповское участковое лесничество	64	8	0,0084
ИТОГО			0,0084

3.2. Виды разрешенного использования лесов на проектируемых частях лесных участков

Лесохозяйственным регламентом Кедровского лесничества в кварталах 26, 64, 65 Осиповского участкового лесничества, установлены следующие виды разрешенного использования лесов:

- 1) заготовка древесины;
- 2) заготовка живицы;
- 3) заготовка и сбор недревесных лесных ресурсов;
- 4) заготовка пищевых лесных ресурсов и сбор лекарственных растений;
- 5) осуществление видов деятельности в сфере охотничьего хозяйства;
- 6) ведение сельского хозяйства;
- 7) осуществление научно-исследовательской деятельности, образовательной деятельности;
- 8) осуществление рекреационной деятельности;
- 9) создание лесных плантаций и их эксплуатация;
- 10) выращивание лесных плодовых, ягодных, декоративных растений, лекарственных растений;
- 11) выращивание посадочного материала лесных растений (саженцев, сеянцев);
- 12) осуществление геологического изучения недр, разведка и добыча полезных ископаемых;
- 13) строительство и эксплуатация водохранилищ и иных искусственных водных объектов, а также гидротехнических сооружений, морских портов, морских терминалов, речных портов, причалов;
- 14) строительство, реконструкция, эксплуатация линейных объектов;
- 15) переработка древесины и иных лесных ресурсов;
- 16) осуществление религиозной деятельности.

3.3. Распределение площади проектируемых частей лесных участков по видам целевого назначения лесов на защитные (по их категориям) и эксплуатационные леса

Таблица 3

Целевое назначение лесов	Площадь, га	%
1	2	3
Защитные леса, всего	-	-
<i>В том числе: 1) леса, расположенные на особо охраняемых природных территориях;</i>	-	-
<i>2) леса, расположенные в водоохранных зонах;</i>	-	-
<i>3) леса, выполняющие функции защиты природных и иных объектов, всего</i>	-	-
Из них: а) леса, расположенные в первом и втором поясах зон санитарной охраны источников питьевого и хозяйственно-бытового водоснабжения;	-	-
б) леса, расположенные в защитных полосах лесов;	-	-
в) леса, расположенные в зеленых зонах;	-	-
г) леса, расположенные в лесопарковых зонах;	-	-
д) горно-санитарные леса;	-	-
<i>4) ценные леса, всего</i>	-	-
Из них: а) государственные защитные лесные полосы;	-	-
б) противоэрозионные леса;	-	-
в) пустынные, полупустынные леса;	-	-
г) лесостепные леса;	-	-
д) лесотундровые леса;	-	-
е) горные леса;	-	-
ж) леса, имеющие научное или историко-культурное значение;	-	-
з) леса, расположенные в орехово-промысловых зонах;	-	-
и) лесные плодовые насаждения;	-	-
к) ленточные боры;	-	-
*л) запретные полосы лесов, расположенные вдоль водных объектов;	-	-
м) нерестоохранные полосы лесов;	-	-
<i>5) городские леса.</i>	-	-
Эксплуатационные леса, всего	25,8509	100%
Резервные леса, всего	-	-
Всего лесов	25,8509	100%

3.4. Распределение площади частей лесных участков из состава земель лесного фонда на лесные и нелесные земли

Таблица 4

Показатели	Площадь, га	%
1	2	3
1. Общая площадь земель лесного фонда:	25,8509	100%
2. Лесные земли - всего	25,3605	98,1%
2.1. Покрытые лесной растительностью, всего	25,3605	98,1%
2.1.1. В том числе лесные культуры	-	-
2.2. Не покрытые лесной растительностью, всего:	-	-
в том числе: несомкнувшиеся лесные культуры	-	-
лесные питомники, плантации	-	-
редины естественные	-	-
фонд лесовосстановления, всего	-	-
в том числе: гари	-	-
погибшие древостой	-	-
вырубки	-	-
прогалины, пустыри	-	-
3. Нелесные земли, всего	0,4904	1,9%
в том числе:	-	-
пашни	-	-
сенокосы	-	-
пастбища, луга	-	-
воды	-	-
дороги, просеки	0,0463	0,2%
усадьбы и пр.	-	-
болота	-	-
пески	-	-
прочие земли	0,4441	1,7%

3.5. Таксационная характеристика проектируемых частей лесных участков

Таблица 5

Целевое назначение лесов	№ квартала	№ части выдела	Площадь участков, га	Состав насаждения или характеристика лесных участков при отсутствии насаждения	Элемент леса	Возраст, лет	Высота, м	Диаметр, см	Класс возраста	Группа возраста	Бонитет	Тип леса	Полнота	Запас на 1 га, м3	Общий запас, м3	Запас по породам	Примечание
1	2	3	4	5	6	7	8	9	10	11	12	13	14	15	16	17	18
Кедровское лесничество, Осиповское участковое лесничество																	
70:11:0000000:45/чз1																	
Эксплуатационные	26	12	0,1820	*9Б1ОС	Б	10	3	2	1	1	4	МШ	0,4	10	2	2	
					ОС	10	3	2									
Эксплуатационные	26	14	1,0695	*9Б1ОС	Б	10	2	2	1	1	5	СФ	0,4	10	11	10	
					ОС	10	3	2								1	
Эксплуатационные	26	14	0,0036	*нелесные прочие (профиль)													
Эксплуатационные	26	16	1,1152	*8Б1ОС1С	Б	10	2	2	1	1	5	СФ	0,4	10	11	9	
					ОС	10	3	2								1	
					С	10	2	2								1	
Эксплуатационные	26	16	0,0134	*нелесные прочие (профиль)													
Эксплуатационные	26	18	0,0098	*прочие трассы													
Эксплуатационные	64	8	4,2091	*10Б	Б	10	2	2	1	1	5	СФ	0,4	10	42	42	
				ед.Б (45) 30 куб.м/га										30	240	240	
Эксплуатационные	64	8	0,0779	*нелесные прочие (профиль)													
Эксплуатационные	64	9	2,2685	*10Б	Б	10	3	2	1	1	5	СФ	0,4	10	23	23	
Эксплуатационные	64	9	0,0175	*нелесные прочие (профиль)													
Эксплуатационные	65	2	2,5100	*9Б1ОС	Б	10	2	2	1	1	5	СФ	0,4	10	25	23	
					ОС	10	3	2								2	
Эксплуатационные	65	2	0,0110	*нелесные прочие (профиль)													
Эксплуатационные	65	5	4,2026	*5Б5С+ОС	Б	10	2	2	1	1	5	СФ	0,3	20	84	42	
					С	145	15	20								42	
					ОС	10	3	2									
Эксплуатационные	65	5	0,0978	*нелесные прочие (профиль)													
Эксплуатационные	65	6	1,1444	*9Б1ОС	Б	10	3	2	1	1	4	МШ	0,4	15	17	15	
					ОС	10	4	2								2	
Эксплуатационные	65	6	0,0139	*нелесные прочие (профиль)													
Эксплуатационные	65	7	0,0349	*гарь													
Эксплуатационные	65	8	1,3884	*10Б	Б	10	2	2	1	1	5	СФ	0,3	10	14	14	
				ед.К (150) 30 куб.м/га										30	42	42	
Эксплуатационные	65	8	0,0563	*нелесные прочие (профиль)													
Эксплуатационные	65	9	2,6443	*9Б1ОС	Б	10	2	2	1	1	5	СФ	0,4	10	26	23	
					ОС	10	3	2								3	
Эксплуатационные	65	9	0,0672	*нелесные прочие (профиль)													
Эксплуатационные	65	16	0,0463	*просека													
Всего			21,1836												537	537	
70:11:0000000:45/чз2																	
Эксплуатационные	64	8	0,7373	*10Б	Б	10	2	2	1	1	5	СФ	0,4	10	7	7	
Эксплуатационные	64	10	0,4287	*8Б2К+С	Б	45	12	12	5	2	4	СФ	0,3	30	13	10	
					К	130	14	16								3	

					С	130											
Эксплуатационные	64	18	0,0062	*прочие трассы													
Всего			1,1722												20	20	
70:11:0100038:12818/чЗУ1																	
Эксплуатационные	64	8	3,0315	*10Б	Б	10	2	2	1	1	5	СФ	0,4	10	30	30	
Эксплуатационные	64	10	0,3740	*8Б2К+С	Б	45	12	12	5		4	СФ	0,3	30	11	9	
					К	130	14	16								2	
					С	130											
Эксплуатационные	64	18	0,0695	*прочие трассы													
Всего			3,4750												41	41	
70:11:0100038:12540/чЗУ1																	
Эксплуатационные	64	8	0,0117	*10Б	Б	10	2	2	1	1	5	СФ	0,4	10	0	0	
Всего			0,0117												0	0	
70:11:0100038:12819/чЗУ1																	
Эксплуатационные	64	8	0,0084	*10Б	Б	10	2	2	1	1	5	СФ	0,4	10	0	0	
Всего			0,0084												0	0	
итого эксплуатационных			25,8509												598	598	
итого защитных																	
ИТОГО			25,8509												598	598	

*согласно Акту несоответствия данных государственного лесного реестра натурному обследованию от 16.08.2021г.

3.6. Средние таксационные показатели насаждений проектируемых частей лесных участков

Таблица 6

Целевое назначение лесов	Преобладающая порода	Состав насаждений	Возраст	Бонитет	Полнота	Средний запас древесины (куб.м/га)
1	2	3	4	5	6	7
Эксплуатационные леса	береза	9Б1С+Ос	11	5	0,4	24

Проектируемые части лесных участков, согласно перечню объектов, не связанных с созданием лесной инфраструктуры, для защитных лесов, эксплуатационных лесов, резервных лесов (утв. распоряжением Правительства РФ от 27 мая 2013 г. № 849-р.) представлен следующими категориями объектов: трубопровод подземный, линия электропередачи воздушная, кабельная всех классов напряжения, дорога автомобильная с усовершенствованным облегченным или переходным типом дорожного покрытия.

3.7. Виды и объемы использования лесов на проектируемых частях лесных участков

Таблица 7

Целевое назначение лесов	Площадь (га)	Единица измерения	Объемы использования лесов
Строительство, реконструкция, эксплуатация линейных объектов			
Защитные	-	га	-
Эксплуатационные	25,8509	га	25,8509

3.8. Сведения об обременениях проектируемых частей лесных участков

Согласно данным государственного лесного реестра проектируемые лесные участки не обременены правами третьих лиц.

3.9. Сведения о наличии на проектируемых частях лесных участков особо защитных участков лесов, особо охраняемых природных территорий, зон с особыми условиями использования территорий

Таблица 8

№ п/п	Наименование лесничества, участкового лесничества, урочища	Номер квартала	№ части выдела	Виды ОЗУ, наименование ООПТ, виды зон с особыми условиями использования территорий	Общая площадь, га
1	2	3	4	5	6
-	-	-	-	-	-

3.10. Сведения об ограничениях использования лесов

С учетом целевого назначения и правового режима лесов, установленного лесным законодательством Российской Федерации, лесохозяйственным регламентом лесничества, в границах которого проектируются части лесных участков, предусмотрены следующие ограничения в использовании лесов:

Таблица 9

№ п/п	Целевое назначение лесов проектируемой частей лесных участков	Ограничения использования лесов
1	Эксплуатационные	Допускается осуществление всех видов использования лесов, предусмотренных статьей 25 Лесного кодекса Российской Федерации

Таблица 10

№ п/п	Виды особо защитных участков леса проектируемых частей лесного участка	Ограничения использования лесов
1	2	3
-	-	-

Таблица 11

№ п/п	Виды использования лесов проектируемых частей лесного участка	Ограничения
1	2	3
1	Строительство, реконструкция, эксплуатация линейных объектов	<p>Использование лесов для строительства, реконструкции, эксплуатации линейных объектов может ограничиваться в соответствии со статьей 27 Лесного кодекса Российской Федерации в случаях и в порядке, которые предусмотрены Лесным кодексом Российской Федерации, другими федеральными законами.</p> <p>При использовании лесов в целях строительства, реконструкции, эксплуатации линейных объектов не допускается:</p> <ul style="list-style-type: none"> - повреждение лесных насаждений, растительного покрова и почв за пределами земель, на которых осуществляется использование лесов, и охранной зоны линейных объектов; - захламление территорий, прилегающих к землям, на которых осуществляется использование лесов, строительным и бытовым мусором, отходами древесины; - загрязнение земель, на которых осуществляется использование лесов, и территорий, прилегающих к землям, на которых осуществляется использование лесов, химическими и радиоактивными веществами; - проезд транспортных средств, механизмов по произвольным, неустановленным маршрутам. <p><i>(Приказ Минприроды России от 10.07.2020 N 434</i> <i>"Об утверждении Правил использования лесов для строительства, реконструкции, эксплуатации линейных объектов и Перечня случаев использования лесов для строительства, реконструкции, эксплуатации линейных объектов без предоставления лесного участка, с установлением или без установления сервитута, публичного сервитута"</i> <i>(Зарегистрировано в Минюсте России 27.11.2020 N 61129)</i></p>

3.11. Сведения о наличии зданий, сооружений, объектов, связанных с созданием лесной инфраструктуры и объектов, не связанных с созданием лесной инфраструктуры на проектируемых частях лесных участков

Таблица 12

№ п/п	Наименование лесничества, участкового лесничества, урочища	Номер квартала	№ части выдела	Площадь объекта (га)	Наименование объекта
1	2	3	4	5	6
70:11:0000000:45/чзу1					
1	Кедровское лесничество, Осиповское участковое лесничество	26	14	0,0036	профиль
2		26	16	0,0134	профиль
3		26	18	0,0098	прочие трассы
2		64	8	0,0779	профиль
3		64	9	0,0175	профиль
2		65	2	0,011	профиль
3		65	5	0,0978	профиль
2		65	6	0,0139	профиль
3		65	8	0,0563	профиль
2		65	9	0,0672	профиль
3		65	16	0,0463	просеки
			итого		0,4147
70:11:0000000:45/чзу2					
1	Кедровское лесничество, Осиповское участковое лесничество	64	18	0,0062	прочие трассы
		итого		0,0062	
70:11:0100038:12818/чзу1					
1	Кедровское лесничество, Осиповское участковое лесничество	64	18	0,0695	профиль
		итого		0,0695	
ВСЕГО				0,4904	

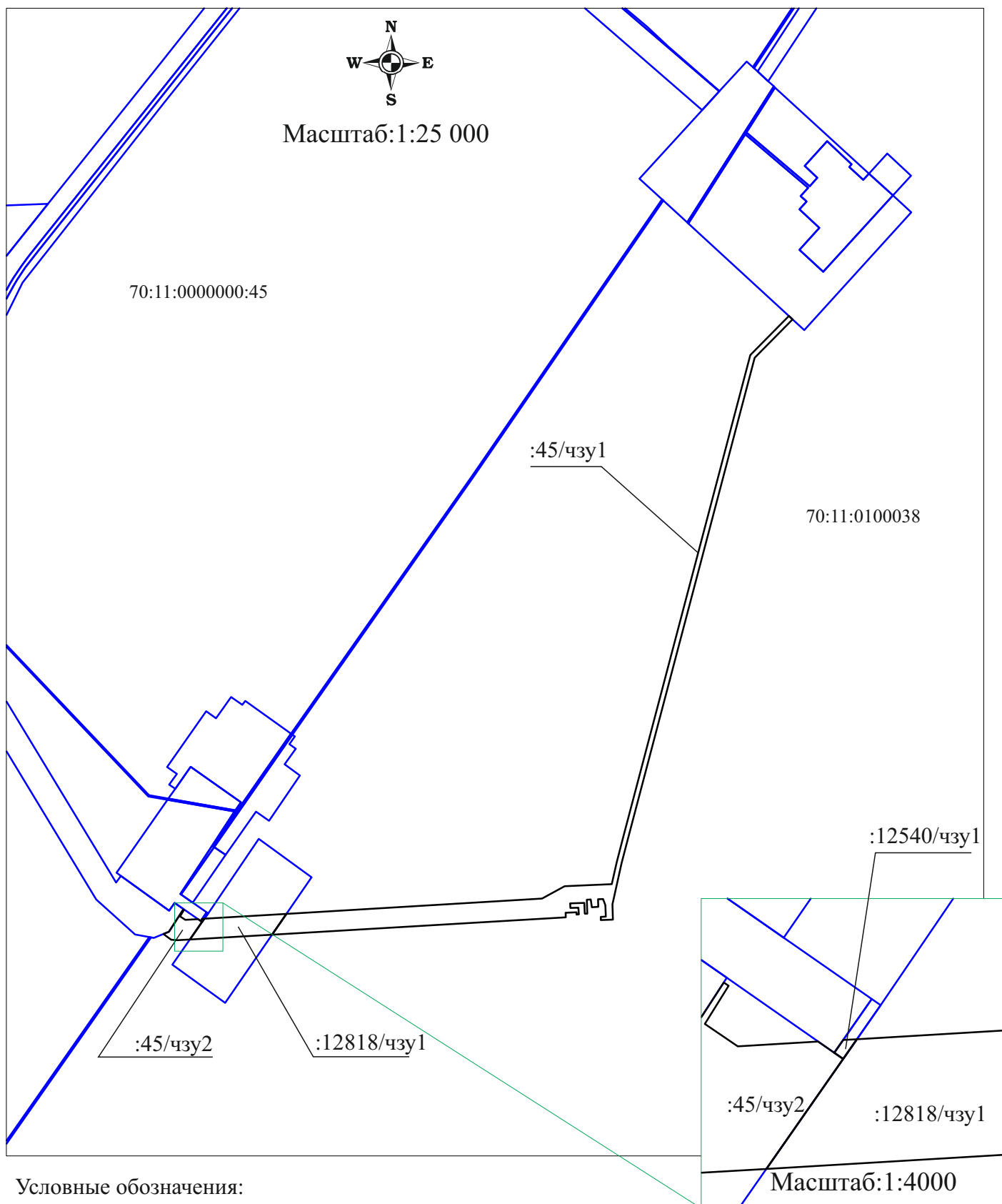
3.12. Перечень координат характерных точек проектируемых частей лесных участков

Система координат МСК-70, зона 3

Таблица 13

Обозначение характерных точек	Координаты,м	
	X	Y
образуемый участок 70:11:0000000:45/чз1		
н1	547891,01	3112897,86
н2	548064,18	3113083,87
н3	548048,03	3113100,29
н4	547878,37	3112918,05
н5	545702,74	3112251,02
н6	545582,48	3112214,32
н7	545395,71	3112165,07
н8	545324,52	3112164,58
н9	545324,59	3112108,33
н10	545340,03	3112108,27
н11	545340,12	3112132,17
н12	545392,59	3112131,97
н13	545421,34	3112122,53
н14	545421,22	3112099,41
н15	545386,49	3112099,21
н16	545385,38	3112069,32
н17	545421,03	3112065,05
н18	545420,93	3112047,20
н19	545357,29	3112046,71
н20	545357,19	3112035,36
н21	545407,19	3112034,69
н22	545407,02	3111969,43
н23	545385,93	3111969,30
н24	545386,16	3112007,03
н25	545354,98	3112007,22
н26	545354,90	3111997,26
н27	545365,60	3111997,18
н28	545364,81	3111946,17
н29	545344,45	3111946,25
н30	545317,07	3110584,65
н31	545409,77	3110654,45
н32	545433,96	3111839,45
н33	545487,45	3111946,94
н34	545487,45	3112165,48
н35	545588,77	3112192,20
н36	545709,47	3112229,02
н1	547891,01	3112897,86
образуемый участок 70:11:0000000:45/чз2		
н1	545417,57	3110161,83
н2	545400,21	3110185,65
н3	545401,42	3110245,07
1	545392,64	3110256,76
2	545387,84	3110263,16
н4	545309,41	3110203,32
н5	545308,23	3110144,61
н6	545312,15	3110117,11
н7	545339,83	3110081,84

3	545349,21	3110107,20
н8	545447,41	3110177,04
н9	545444,86	3110180,45
н1	545417,57	3110161,83
<i>образуемый участок 70:11:0100038:12818/чзyl</i>		
1	545387,84	3110263,16
н1	545402,02	3110273,98
н2	545409,77	3110654,44
н3	545317,08	3110584,65
н4	545309,4	3110203,33
1	545387,84	3110263,16
<i>образуемый участок 70:11:0100038:12540/чзyl</i>		
1	545392,64	3110256,76
н1	545401,80	3110263,75
н2	545402,01	3110273,97
2	545387,84	3110263,16
1	545392,64	3110256,76
<i>образуемый участок 70:11:0100038:12819/чзyl</i>		
н1	545401,43	3110245,07
н2	545401,81	3110263,74
1	545392,64	3110256,76
н1	545401,43	3110245,07



Условные обозначения:

70:11:0100038 - обозначение кадастрового квартала

————— - устанавливаемые красные линии

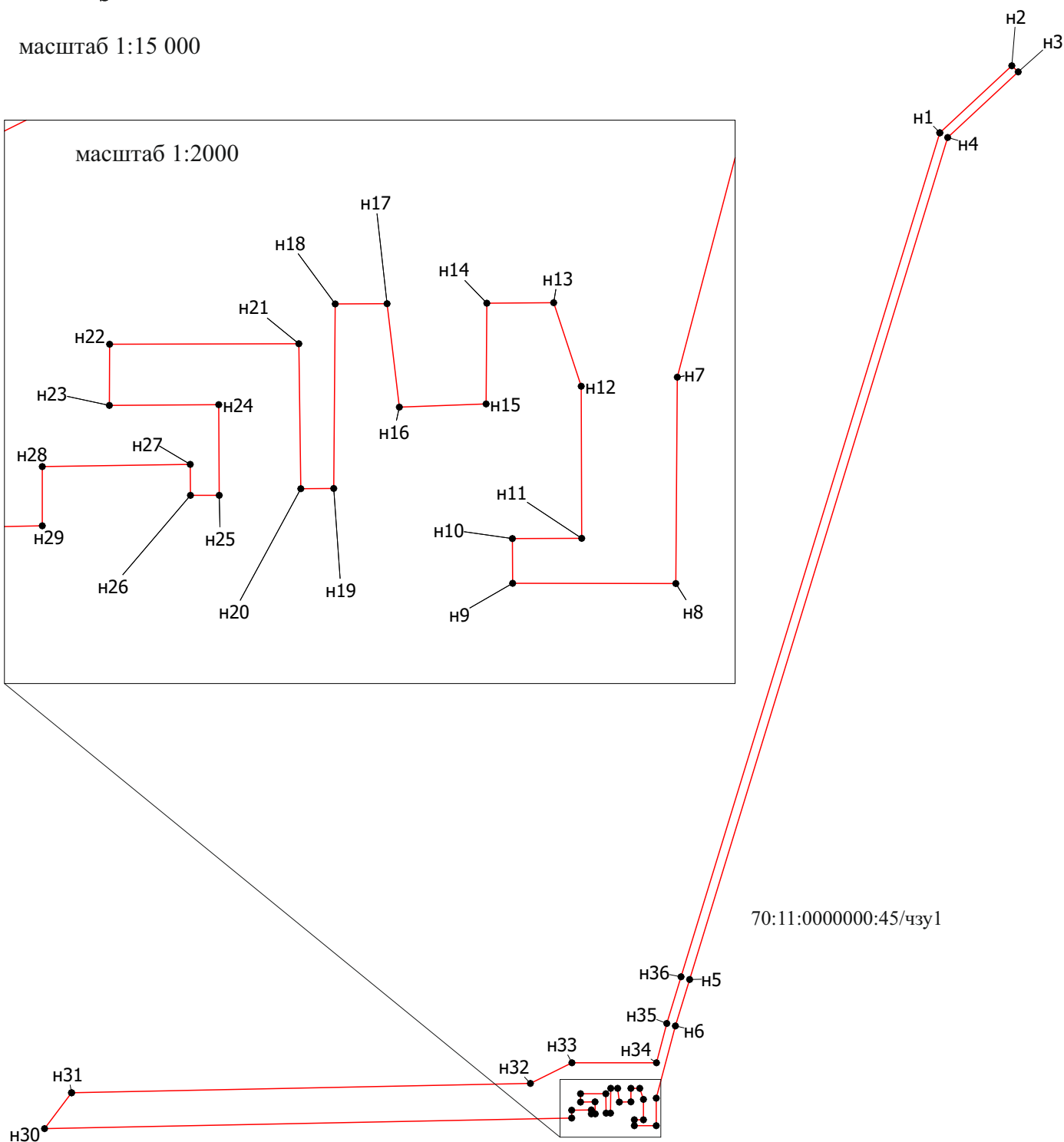
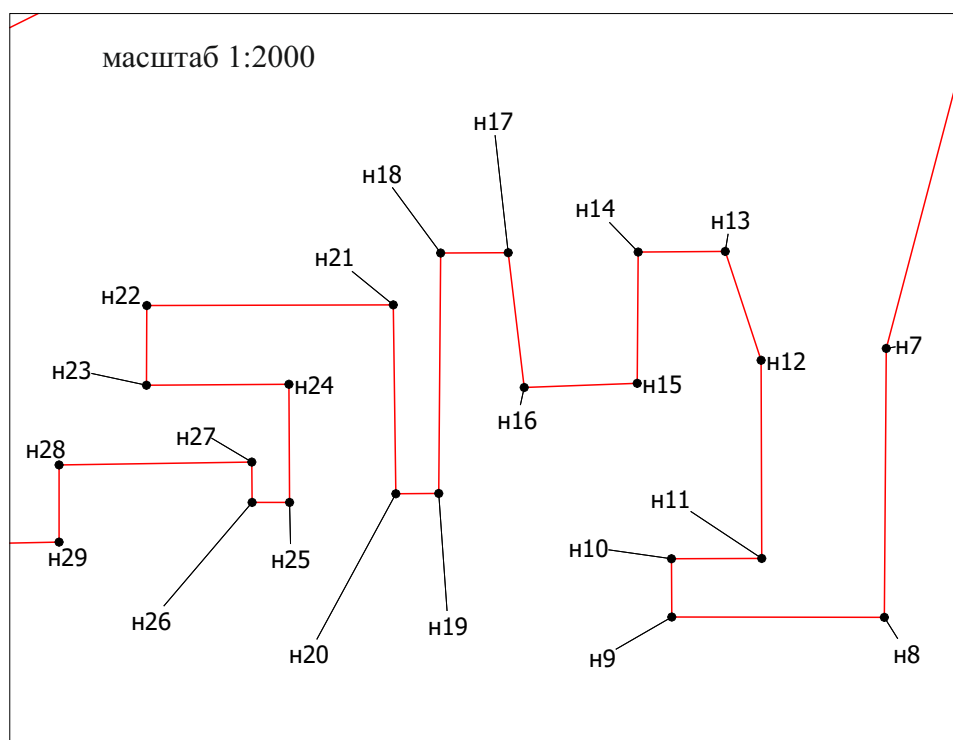
————— - существующая часть границы, имеющаяся в ЕГРН, сведения о которой достаточны для определения ее местоположения

70:11:0000000:45 - обозначение части земельного участка

:45/чзу1 - обозначение части образуемого земельного участка



масштаб 1:15 000



УСЛОВНЫЕ ОБОЗНАЧЕНИЯ:

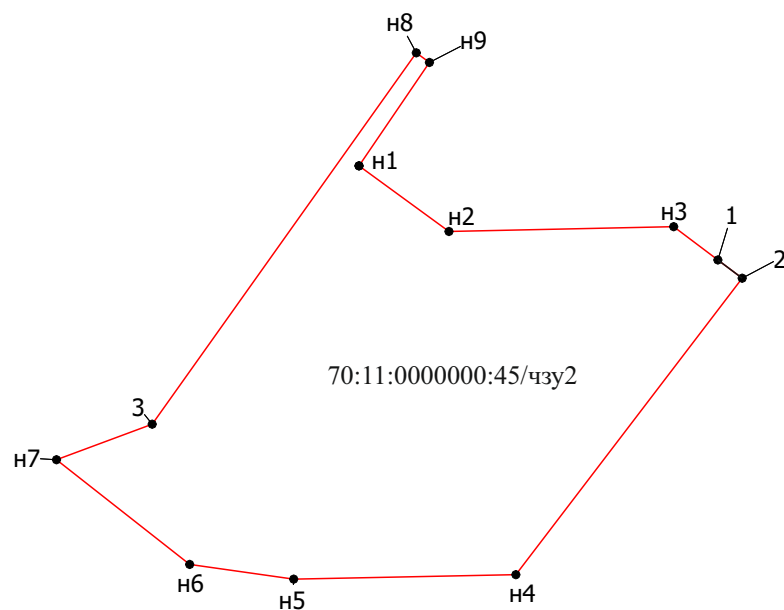
- вновь образованные границы, сведения о которых достаточны для определения их местоположения
 - — характерная точка границы части лесного участка
- н1 — обозначение вновь образованной характерной точки границы части лесного участка

Данные инструментальной съемки границ участков

Обозначение характерных точек		Длина линий, м	Направление румбы (азимуты) линий
Образуемый участок 70:11:0000000:45/чз1			
н1	н2	254,14	СВ:47°02'50"
н2	н3	23,03	ЮВ:45°28'29"
н3	н4	248,99	ЮЗ:47°02'50"
н4	н5	2275,59	ЮЗ:17°02'42"
н5	н6	125,74	ЮЗ:16°58'14"
н6	н7	193,15	ЮЗ:14°46'20"
н7	н8	71,19	ЮЗ:0°23'39"
н8	н9	56,25	СЗ:89°55'43"
н9	н10	15,44	СЗ:0°13'21"
н10	н11	23,9	СВ:89°47'03"
н11	н12	52,47	СЗ:0°13'06"
н12	н13	30,26	СЗ:18°10'38"
н13	н14	23,12	ЮЗ:89°42'09"
н14	н15	34,73	ЮЗ:0°19'47"
н15	н16	29,91	ЮЗ:87°52'23"
н16	н17	35,9	СЗ:6°49'48"
н17	н18	17,85	ЮЗ:89°40'44"
н18	н19	63,64	ЮЗ:0°26'28"
н19	н20	11,35	ЮЗ:89°29'42"
н20	н21	50	СЗ:0°46'03"
н21	н22	65,26	ЮЗ:89°51'02"
н22	н23	21,09	ЮЗ:0°21'11"
н23	н24	37,73	СВ:89°39'02"
н24	н25	31,18	ЮВ:0°20'56"
н25	н26	9,96	ЮЗ:89°32'23"
н26	н27	10,7	СЗ:0°25'42"
н27	н28	51,02	ЮЗ:89°06'45"
н28	н29	20,36	ЮВ:0°13'30"
н29	н30	1361,88	ЮЗ:88°50'52"
н30	н31	116,04	СВ:36°58'42"
н31	н32	1185,25	СВ:88°49'49"
н32	н33	120,06	СВ:63°32'37"
н33	н34	218,54	В
н34	н35	104,78	СВ:14°46'25"
н35	н36	126,19	СВ:16°57'52"
н36	н1	2281,77	СВ:17°02'42"



масштаб 1:2000

**УСЛОВНЫЕ ОБОЗНАЧЕНИЯ:**

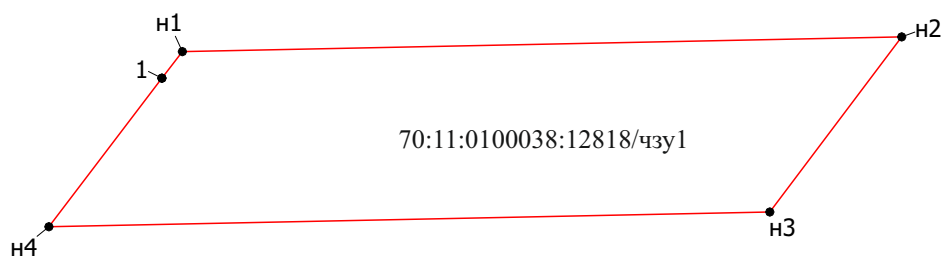
- - вновь образованные границы, сведения о которых достаточны для определения их местоположения
- - существующие границы, имеющиеся в ЕГРН, сведения о которых достаточны для определения их местоположения
- - характерная точка границы части лесного участка
- 1 - обозначение существующей характерной точки границы земельного участка
- н1 - обозначение вновь образованной характерной точки границы части лесного участка

Данные инструментальной съемки границ участков

Обозначение характерных точек		Длина линий, м	Направление румбы (азимуты) линий
Образуемый участок 70:11:0000000:45/чз2			
н1	н2	29,47	ЮВ:53°54'55"
н2	н3	59,43	СВ:88°50'00"
н3	1	14,62	ЮВ:53°05'27"
1	2	8,00	ЮВ:53°07'48"
2	н4	98,65	ЮЗ:37°20'33"
н4	н5	58,72	ЮЗ:88°50'54"
н5	н6	27,78	СЗ:81°53'14"
н6	н7	44,83	СЗ:51°52'30"
н7	3	27,04	СВ:69°42'06"
3	н8	120,50	СВ:35°25'13"
н8	н9	4,26	ЮВ:53°12'39"
н9	н1	33,04	ЮЗ:34°18'20"



масштаб 1:4000

**УСЛОВНЫЕ ОБОЗНАЧЕНИЯ:**

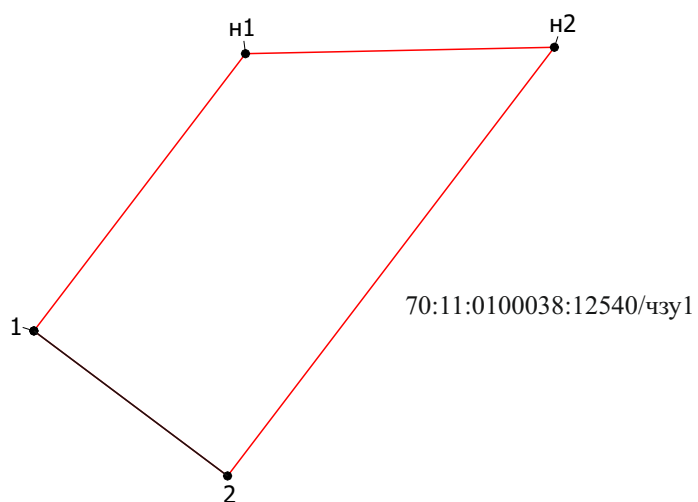
- - вновь образованные границы, сведения о которых
достаточны для определения их местоположения
- - существующие границы, имеющиеся в ЕГРН, сведения о которых
достаточны для определения их местоположения
- - характерная точка границы лесного участка
- 1 - обозначение существующей характерной точки границы
земельного участка
- n1 - обозначение вновь образованной характерной точки
границы лесного участка

Данные инструментальной съемки границ участков

Обозначение характерных точек		Длина линий, м	Направление румбы (азимуты) линий
образуемый участок 70:11:0100038:12818/чзу1			
1	н1	17,84	СВ:37°20'43"
н1	н2	380,54	СВ:88°49'58"
н2	н3	116,03	ЮЗ:36°58'39"
н3	н4	381,4	ЮЗ:88°50'46"
н4	1	98,65	СВ:37°20'04"



масштаб 1:250

**УСЛОВНЫЕ ОБОЗНАЧЕНИЯ:**

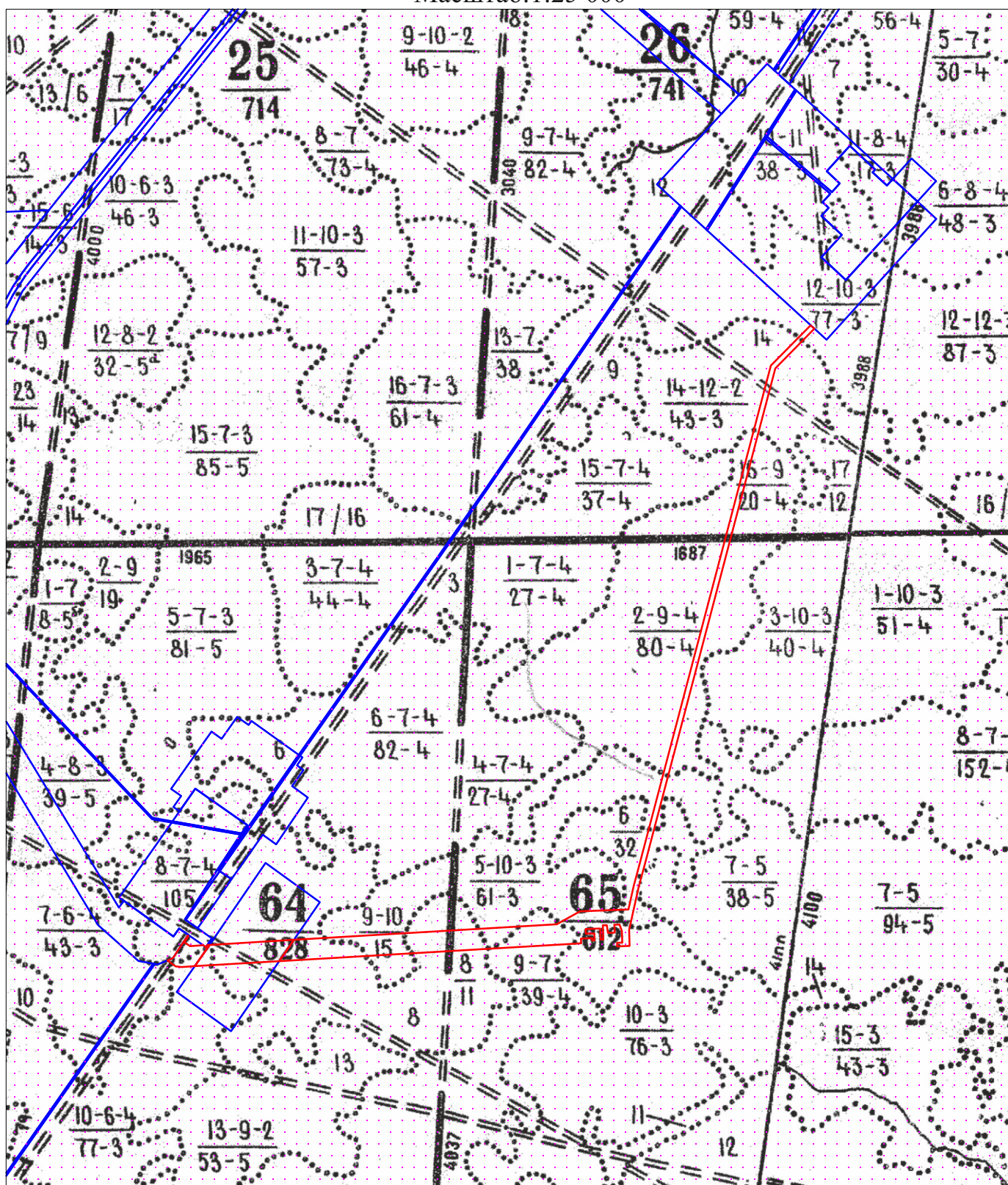
- - вновь образованные границы, сведения о которых достаточны для определения их местоположения
- - существующие границы, имеющиеся в ЕГРН, сведения о которых достаточны для определения их местоположения
- - характерная точка границы части лесного участка
- 1 - обозначение существующей характерной точки границы земельного участка
- н1 - обозначение вновь образованной характерной точки границы части лесного участка

Данные инструментальной съемки границ участков

Обозначение характерных точек		Длина линий, м	Направление румбы (азимуты) линий
Образуемый участок 70:11:0100038:12540/чзу1			
1	н1	11,52	СВ:37°20'50"
н1	н2	10,22	СВ:88°49'22"
н2	2	17,82	ЮЗ:37°20'21"
2	1	8,00	СЗ:53°07'48"

5. МАТЕРИАЛЫ ПО ОБОСНОВАНИЮ ПРОЕКТА МЕЖЕВАНИЯ ТЕРРИТОРИИ

Масштаб: 1:25 000



Условные обозначения:

- границы лесного (земельного) участка
- границы лесных (земельных) участков, прошедших учет в ГЛР и ЕГРН
- границы зон с особыми условиями использования территории
- границы лицензионного участка (лицензия ТОМ 14989 НР)

Схема расположения проектируемой части лесного участка

Адрес (местоположение): Российская Федерация, Томская область, Парабельский район, Кедровское лесничество, Осиповское участковое лесничество, квартал 26, части выделов 12, 14, 16, 18, квартал 64, части выделов 8, 9, квартал 65, части выделов 2, 5, 6, 7, 8, 9, 16.

Категория земель: Земли лесного фонда

Вид(ы) разрешенного использования: осуществление геологического изучения недр, разведка и добыча полезных ископаемых

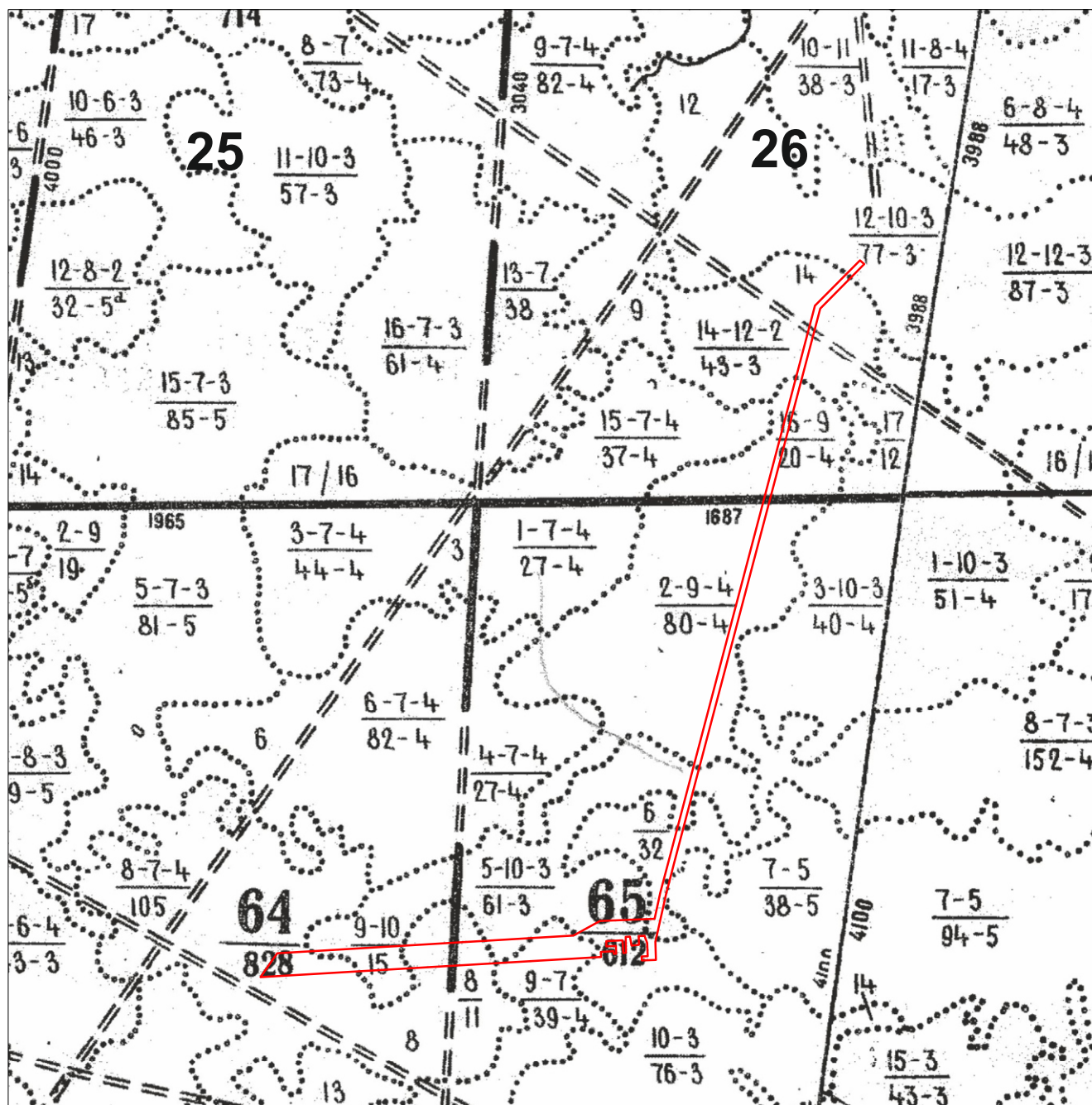
Площадь проектируемой части лесного участка: 21,1836 га

Наименование объекта: «Обустройство Шингинского месторождения. Куст скважин №20».

(трубопровод технологический, линия электропередачи воздушная, кабельная всех классов напряжения, дорога автомобильная).

Условный номер части лесного (земельного) участка: 70:11:0000000:45/чзу1

Масштаб: 1:25000



УСЛОВНЫЕ ОБОЗНАЧЕНИЯ:

- границы проектируемой части лесного (земельного) участка

Схема расположения проектируемой части лесного участка

Адрес (местоположение): Российская Федерация, Томская область, Парабельский район, Кедровское лесничество, Осиновское участковое лесничество, квартал 64, части выделов 8, 10, 18.

Категория земель: Земли лесного фонда

Вид(ы) разрешенного использования: осуществление геологического изучения недр, разведка и добыча полезных ископаемых

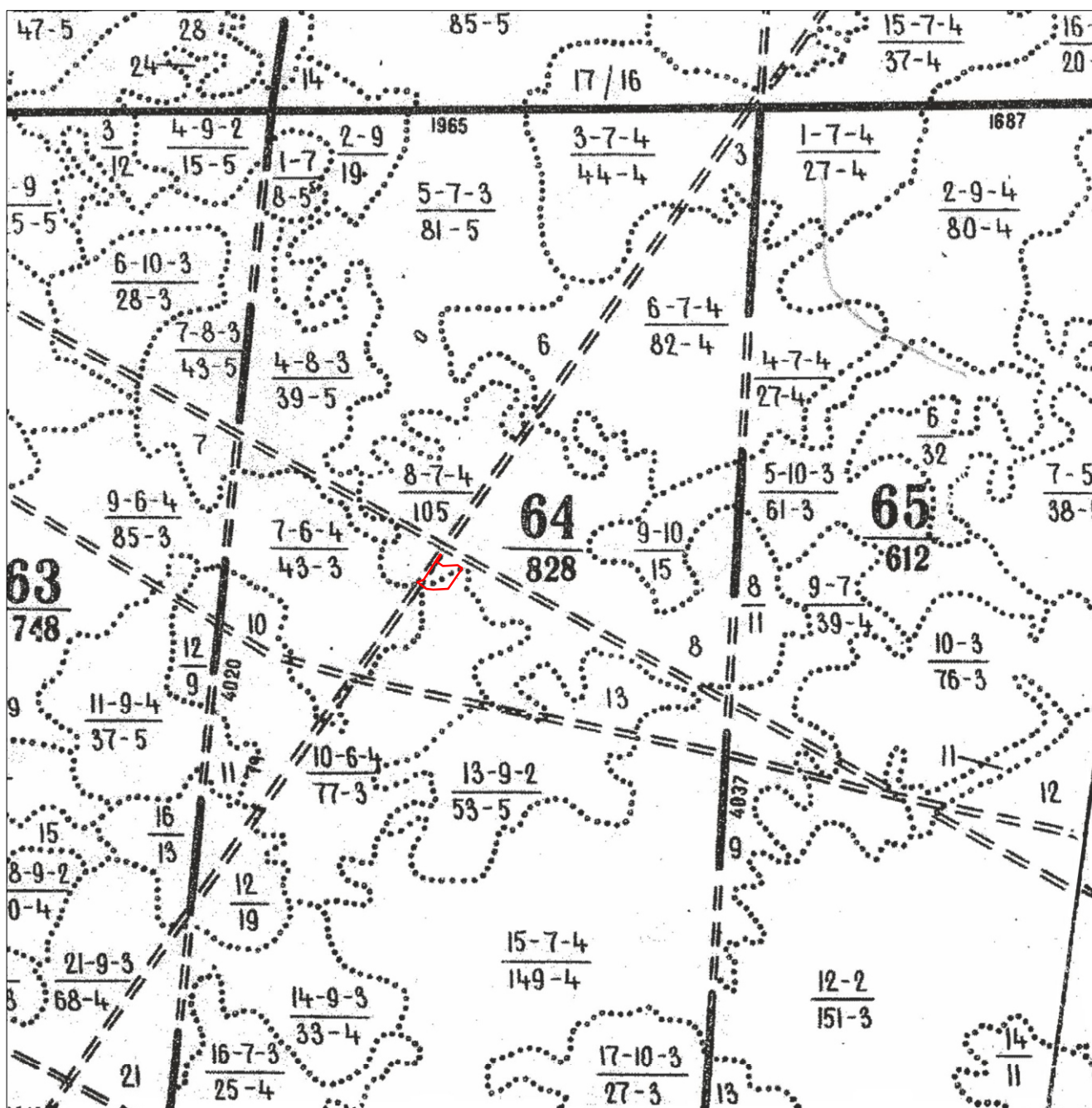
Площадь проектируемой части лесного участка: 1,1722 га

Наименование объекта: «Обустройство Шингинского месторождения. Куст скважин №20».

(трубопровод технологический, линия электропередачи воздушная, кабельная всех классов напряжения, дорога автомобильная).

Условный номер части лесного (земельного) участка: 70:11:0000000:45/чз2

Масштаб: 1:25000



УСЛОВНЫЕ ОБОЗНАЧЕНИЯ:

- границы проектируемой части лесного (земельного) участка

Схема расположения проектируемой части лесного участка

Адрес (местоположение): Российская Федерация, Томская область, Парабельский район, Кедровское лесничество, Осиновское участковое лесничество, квартал 64, части выделов 8, 10, 18.

Категория земель: Земли лесного фонда

Вид(ы) разрешенного использования: осуществление геологического изучения недр, разведка и добыча полезных ископаемых

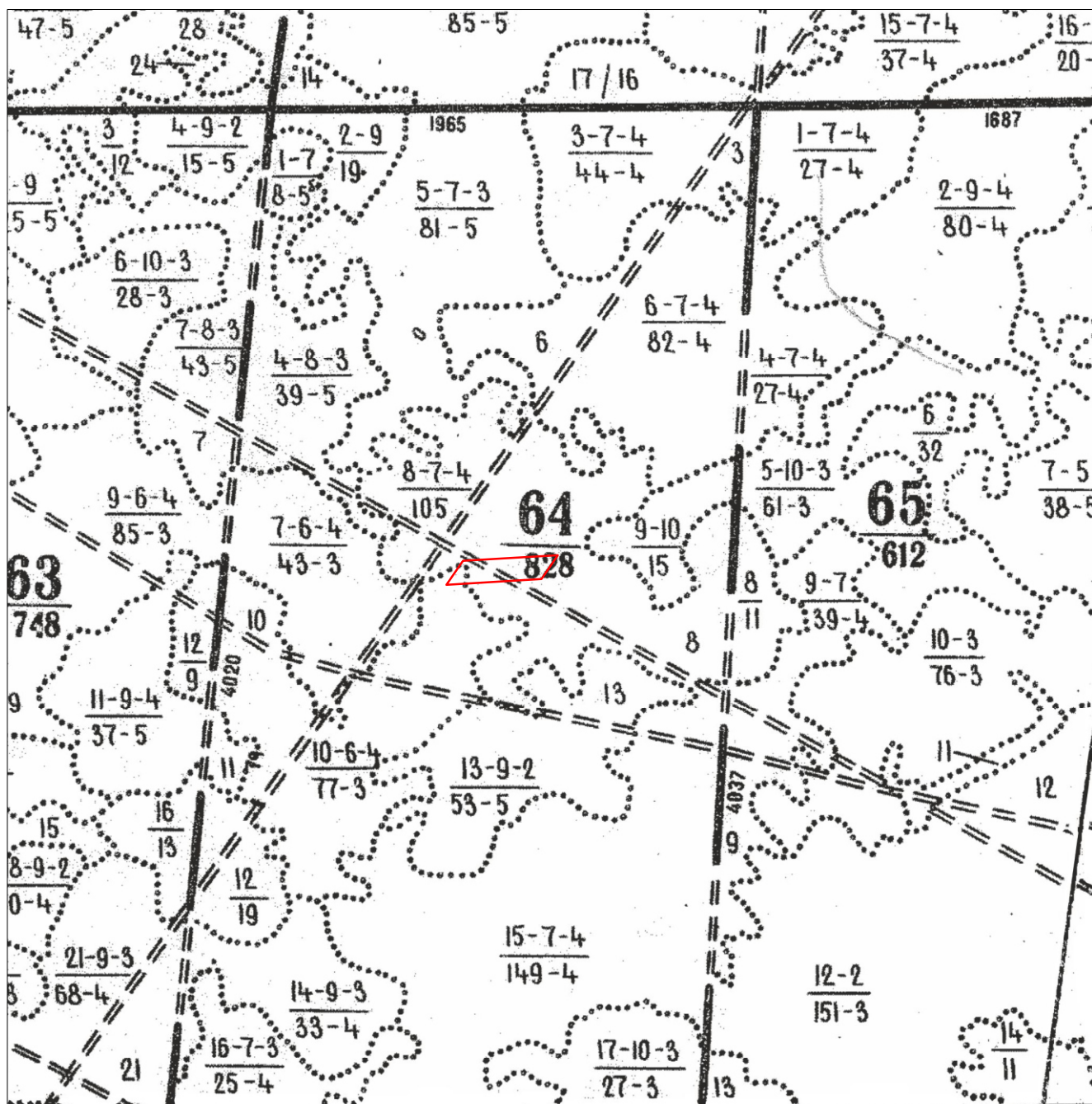
Площадь проектируемой части лесного участка: 3,4750 га

Наименование объекта: «Обустройство Шингинского месторождения. Куст скважин №20».

(трубопровод технологический, линия электропередачи воздушная, кабельная всех классов напряжения, дорога автомобильная).

Условный номер части лесного (земельного) участка: 70:11:0100038:12818/чзу1

Масштаб: 1:25000



УСЛОВНЫЕ ОБОЗНАЧЕНИЯ:

- границы проектируемой части лесного (земельного) участка

Схема расположения проектируемой части лесного участка

Адрес (местоположение): Российская Федерация, Томская область, Парабельский район, Кедровское лесничество, Осиповское участковое лесничество, квартал 64, часть выдела 8.

Категория земель: Земли лесного фонда

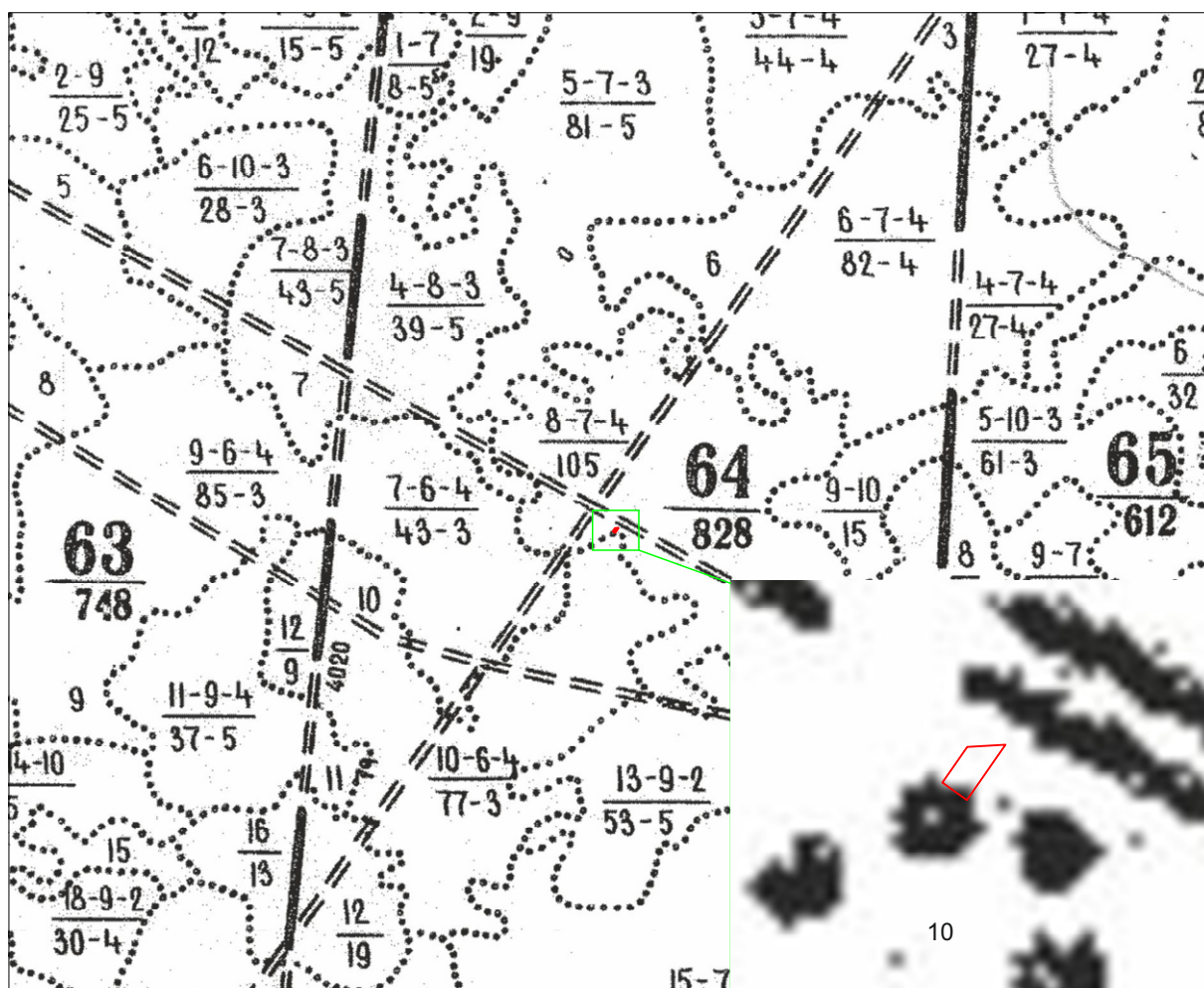
Вид(ы) разрешенного использования: осуществление геологического изучения недр, разведка и добыча полезных ископаемых

Площадь проектируемой части лесного участка: 0,0117 га

Наименование объекта: «Обустройство Шингинского месторождения. Куст скважин №20».
(трубопровод технологический, линия электропередачи воздушная, кабельная всех классов напряжения, дорога автомобильная).

Условный номер части лесного (земельного) участка: 70:11:0100038:12540/чзу1

Масштаб:1:25000



УСЛОВНЫЕ ОБОЗНАЧЕНИЯ:

- границы проектируемой части лесного (земельного) участка